

Détection de virus des voies respiratoires au Canada

Rapport de virus des voies respiratoires, semaine 4 - se terminant le 30 janvier 2021

Le programme de Surveillance et détection de virus des voies respiratoires recueille des données à partir de certains laboratoires au Canada sur le nombre de tests effectués et le nombre de tests qui s'avèrent positifs pour l'influenza et d'autres virus respiratoires. Les données sont présentées sur une base hebdomadaire toute l'année à la Centre de l'immunisation et des maladies respiratoires infectieuses (CIMRI), Agence de la santé publique du Canada. Ces données sont également résumées dans le rapport hebdomadaire Surveillance de l'influenza.

Le nombre de détections du coronavirus indiqué dans ce Rapport de virus des voies respiratoires correspond uniquement aux coronavirus humains saisonniers, pas au nouveau coronavirus (SARS-CoV2) à l'origine de la COVID-19. Vous trouverez de plus amples renseignements sur la COVID-19 en cliquant sur ce lien : [Maladie à coronavirus \(COVID-19\) : Mise à jour sur l'éclosion.](#)

Tableau 1 : Détection/isolement de virus des voies respiratoires pour la semaine se terminant le 30 janvier 2021 (Code hebdomadaire 202104)

Laboratoire rapporteur	Grippe Test	A(H1N1)pdm09 Positive	A(H3) Positive	A(non sous-typé) Positive	Grippe A Positive Total	Grippe B Positive Total	VRS Test	VRS Positive	PIV Test	PIV 1 Positive	PIV 2 Positive	PIV 3 Positive	PIV 4 Positive	Autre PIV Positive	Adéno Test	Adéno Positive	MPVh Test	MPVh Positive	Entéro/Rhino Test	Entéro/Rhino Positive	Coron Test	Coron Positive
Terre-Neuve	287	0	0	0	0	0	287	0	287	0	0	0	0	0	287	1	287	0	287	46	N.D.	N.D.
Île-du-Prince-Édouard	142	0	0	0	0	0	142	0	142	0	0	0	0	0	142	2	142	0	142	10	142	0
Nouvelle-Écosse	49	0	0	0	0	0	50	0	21	0	0	0	0	0	21	0	21	0	21	2	21	0
Nouveau-Brunswick	7832	0	0	0	0	0	1033	0	16	0	0	0	0	0	16	1	16	0	16	0	16	0
Atlantique	8310	0	0	0	0	0	1512	0	466	0	0	0	0	0	466	4	466	0	466	58	179	0
Région Nord-Est	152	0	0	0	0	0	27	0	0	0	0	0	0	0	0	0	0	0	N.D.	N.D.	0	0
Québec-Chaudière-Appalaches	23	0	0	0	0	0	24	0	16	0	0	0	0	0	16	1	16	0	N.D.	N.D.	16	1
Centre-du-Québec	18	0	0	0	0	0	18	0	9	0	0	0	0	0	9	1	9	0	N.D.	N.D.	9	0
Montréal-Laval	203	0	0	0	0	0	122	0	101	0	0	0	0	0	101	1	101	0	N.D.	N.D.	101	0
Ouest du Québec	22	0	0	0	0	0	18	0	0	0	0	0	0	0	0	0	0	0	N.D.	N.D.	0	0
Montérégie	0	0	0	0	0	0	0	0	0	0	0	0	0	0	0	0	0	0	N.D.	N.D.	0	0
Province de Québec	418	0	0	0	0	0	209	0	126	0	0	0	0	0	126	3	126	0	N.D.	N.D.	126	1
P.H.O.L. - Ottawa	15	0	0	0	0	0	15	0	8	0	0	0	0	0	8	0	8	0	8	0	8	0
CHEO - Ottawa	165	0	0	0	0	0	165	0	10	0	0	0	0	0	10	0	10	0	10	4	10	0
P.H.O.L. - Kingston	10	0	0	0	0	0	10	0	8	0	0	0	0	0	8	0	7	0	8	0	7	0
UHN / Mount Sinai Hospital	497	0	0	0	0	0	497	1	492	1	0	0	0	0	492	0	492	1	492	3	492	0
P.H.O.L. - Toronto	180	0	0	0	0	0	180	0	127	0	0	0	0	0	127	0	127	0	127	0	127	0
Sick Kids Hospital - Toronto	N.D.	N.D.	N.D.	N.D.	N.D.	N.D.	N.D.	N.D.	N.D.	N.D.	N.D.	N.D.	N.D.	N.D.	N.D.	N.D.	N.D.	N.D.	N.D.	N.D.	N.D.	N.D.
Sunnybrook & Women's College HSC	N.D.	N.D.	N.D.	N.D.	N.D.	N.D.	N.D.	N.D.	N.D.	N.D.	N.D.	N.D.	N.D.	N.D.	N.D.	N.D.	N.D.	N.D.	N.D.	N.D.	N.D.	N.D.
P.H.O.L. - Sault Ste. Marie	4	0	0	0	0	0	4	0	0	0	0	0	0	0	0	0	0	0	0	0	0	0
P.H.O.L. - Timmins	49	0	0	0	0	0	49	0	11	0	0	0	0	0	11	0	11	0	11	0	11	0
St. Joseph's - London	N.D.	N.D.	N.D.	N.D.	N.D.	N.D.	N.D.	N.D.	N.D.	N.D.	N.D.	N.D.	N.D.	N.D.	N.D.	N.D.	N.D.	N.D.	N.D.	N.D.	N.D.	N.D.
P.H.O.L. - London	49	0	0	0	0	0	49	0	13	0	0	0	0	0	13	0	13	0	13	0	13	0
P.H.O.L. - Orillia	11	0	0	0	0	0	11	0	0	0	0	0	0	0	0	0	0	0	0	0	0	0
P.H.O.L. - Thunder Bay	9	0	0	0	0	0	9	0	7	0	0	0	0	0	7	0	7	0	7	1	7	0
P.H.O.L. - Sudbury	14	0	0	0	0	0	14	0	2	0	0	0	0	0	2	0	2	0	2	0	2	0
P.H.O.L. - Hamilton	25	0	0	0	0	0	25	0	11	0	0	0	0	0	11	0	11	0	11	0	11	0
P.H.O.L. - Peterborough	10	0	0	0	0	0	10	0	3	0	0	0	0	0	3	0	3	0	3	0	3	0
St. Joseph's - Hamilton	N.D.	N.D.	N.D.	N.D.	N.D.	N.D.	N.D.	N.D.	N.D.	N.D.	N.D.	N.D.	N.D.	N.D.	N.D.	N.D.	N.D.	N.D.	N.D.	N.D.	N.D.	N.D.
Province de l'Ontario	1038	0	0	0	0	0	1038	1	692	1	0	0	0	0	692	0	691	1	692	8	691	0
Manitoba	N.D.	N.D.	N.D.	N.D.	N.D.	N.D.	N.D.	N.D.	N.D.	N.D.	N.D.	N.D.	N.D.	N.D.	N.D.	N.D.	N.D.	N.D.	N.D.	N.D.	N.D.	N.D.
Saskatchewan	92	0	0	0	0	0	92	1	53	0	0	0	0	0	53	0	53	0	53	2	53	0
Alberta	2403	0	0	0	0	0	731	0	731	0	1	0	0	0	731	0	731	0	731	33	731	0
Prairies	2495	0	0	0	0	0	823	1	784	0	1	0	0	0	784	0	784	0	784	35	784	0
Province de la Colombie-Britannique	2493	0	0	0	0	0	2482	0	226	0	0	0	0	0	226	0	226	4	222	7	220	1
Yukon	N.D.	N.D.	N.D.	N.D.	N.D.	N.D.	N.D.	N.D.	N.D.	N.D.	N.D.	N.D.	N.D.	N.D.	N.D.	N.D.	N.D.	N.D.	N.D.	N.D.	N.D.	N.D.
Territoires du Nord-Ouest	17	0	0	0	0	0	12	0	12	0	0	0	0	0	12	0	12	0	12	0	12	0
Nunavut	2	0	0	0	0	0	2	0	2	0	0	0	0	0	2	0	2	0	2	0	2	0
Territoires	19	0	0	0	0	0	14	0	14	0	0	0	0	0	14	0	14	0	14	0	14	0
CANADA	14773	0	0	0	0	0	6078	2	2308	1	1	0	0	0	2308	7	2307	5	2178	108	2014	2

Les chiffres présentés dans le Rapport de virus des voies respiratoires correspondent aux données de surveillance disponibles au moment de la rédaction. Les données manquantes sont signalées par N.D.

Les échantillons du Yukon (Yn), des Territoires du Nord-Ouest (T.N.-O.) et du Nunavut (Nt) sont envoyés à des laboratoires de référence dans d'autres provinces. Les résultats soumis reflètent les données des spécimens des provinces et territoires suivants : Yn, T.N.-O. et Nt. □

Les résultats de la Colombie-Britannique comprennent des spécimens provenant des sites suivants: BC Children's and Women's Hospital, Children's and Women's Hospital Laboratory, Fraser Health Medical Microbiology Laboratory, Island Health, Providence Health Care, Powell River Hospital, St. Paul's Hospital, Vancouver General Hospital, Victoria General Hospital, BCCDC Public Health Laboratory, Interior Health Authority sites et Northern Health Authority sites.

Certains délais quant à la soumission des rapports peuvent affecter les données de façon rétrospective.

Figure 1 : Nombre de tests de laboratoire positifs pour les autres virus respiratoires, par semaine de surveillance, Canada, 2020-2021

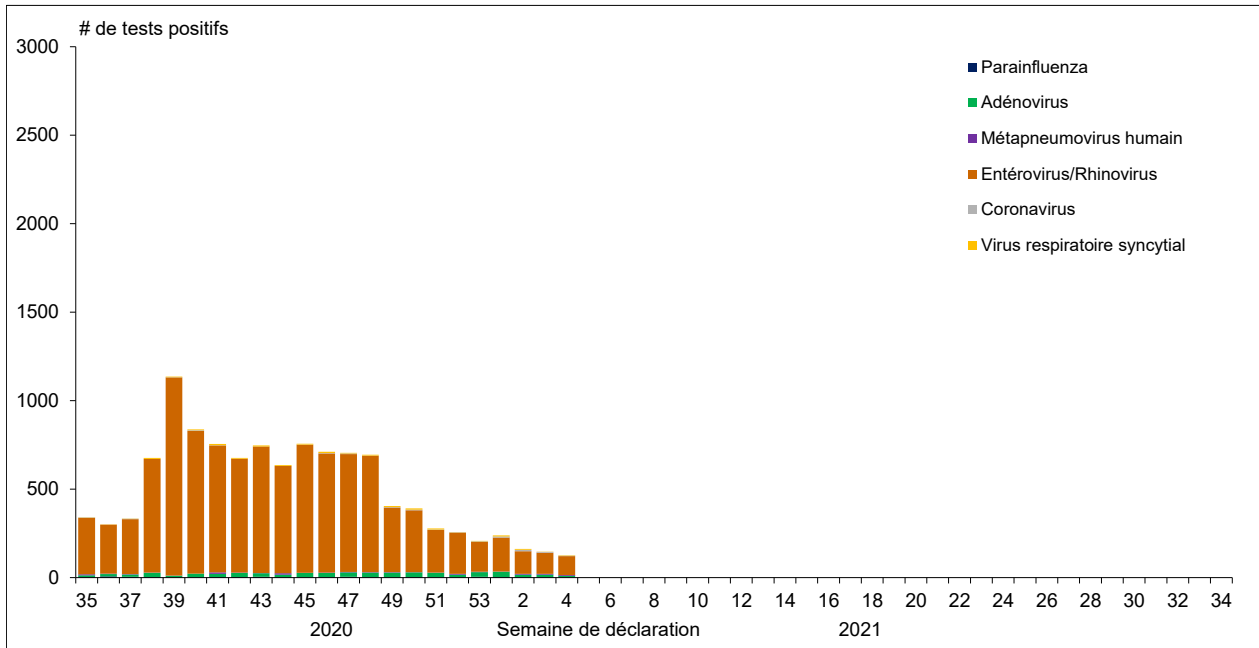


Figure 2 : Détection du virus grippal au Canada, spécimens positifs (%) par région et par semaine de déclaration

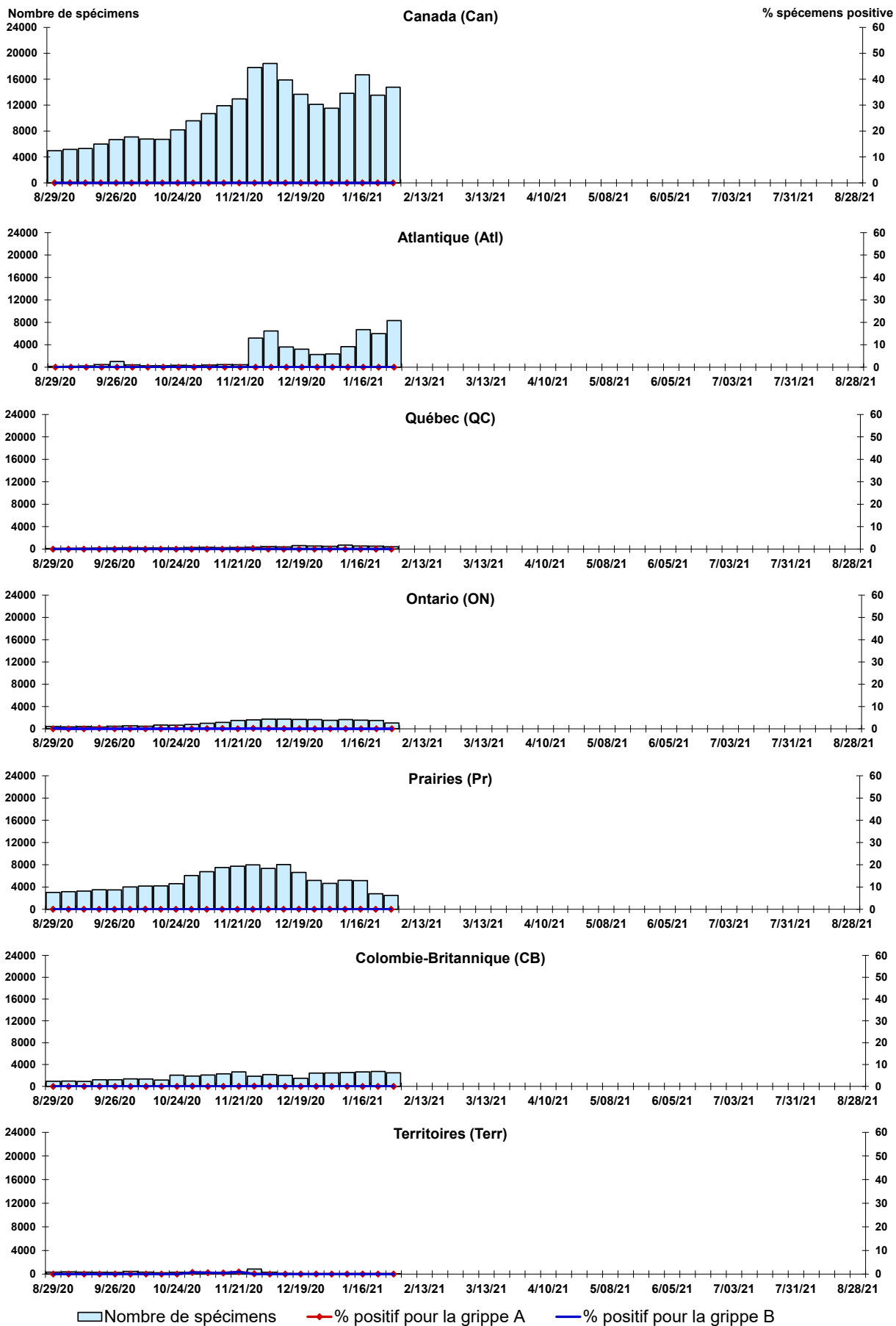


Figure 3 : Détection du virus respiratoire syncytial (VRS) au Canada, spécimens positifs (%) par région et par semaine de déclaration

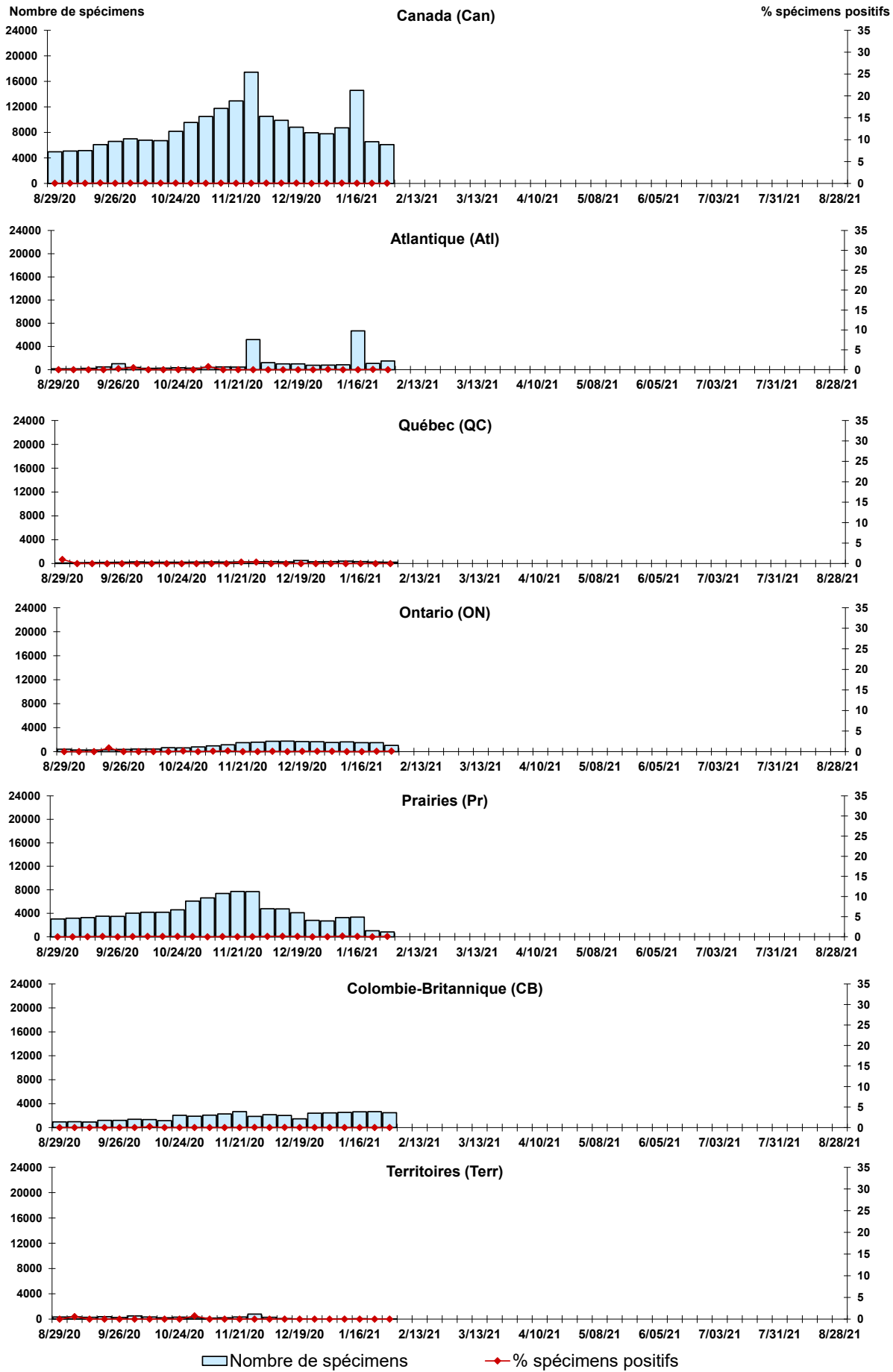


Figure 4 : Détection du virus parainfluenza (PIV) au Canada, spécimens positifs (%) par région et par semaine de déclaration

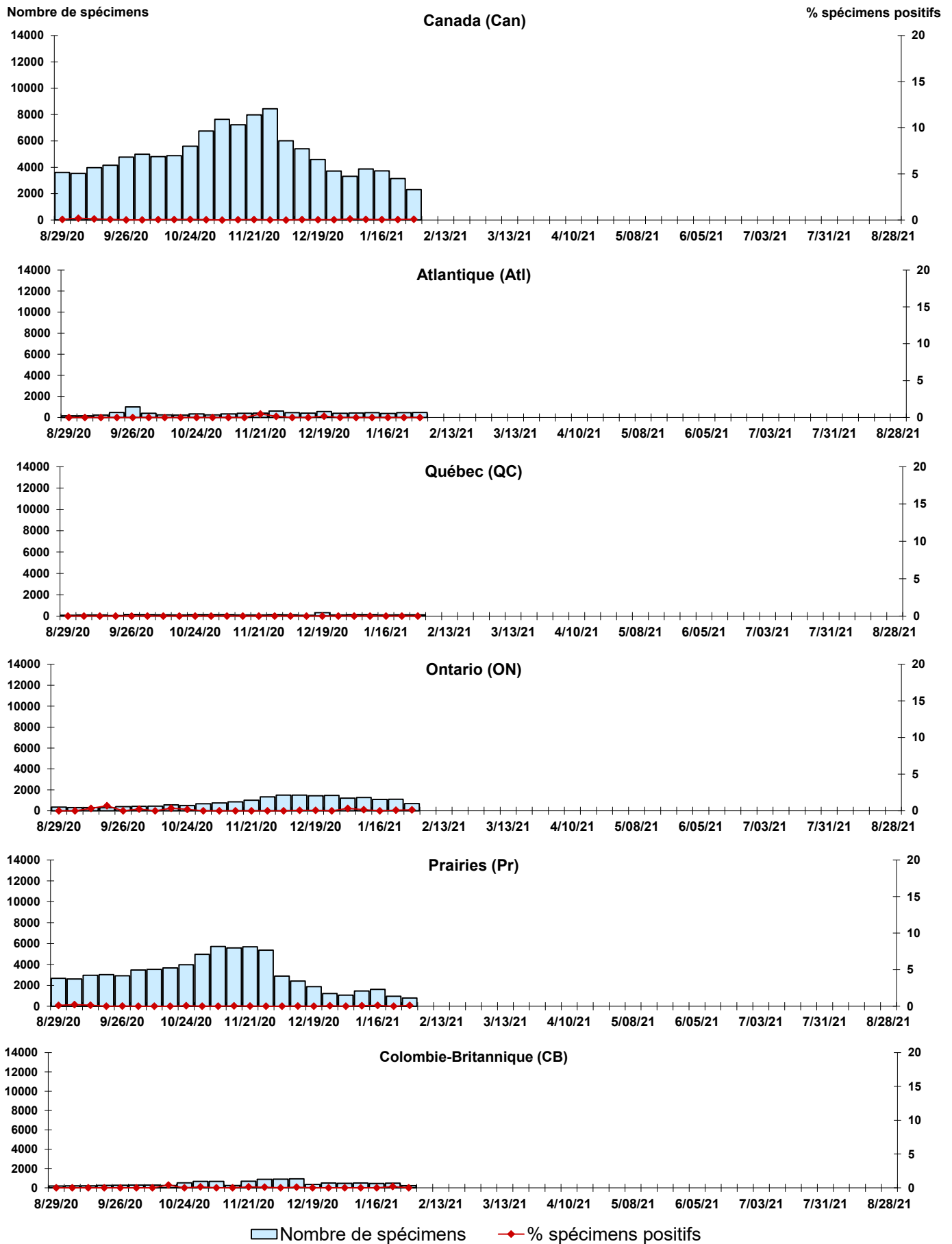


Figure 5 : Détection du virus adénovirus au Canada, spécimens positifs (%) par région et par semaine de déclaration

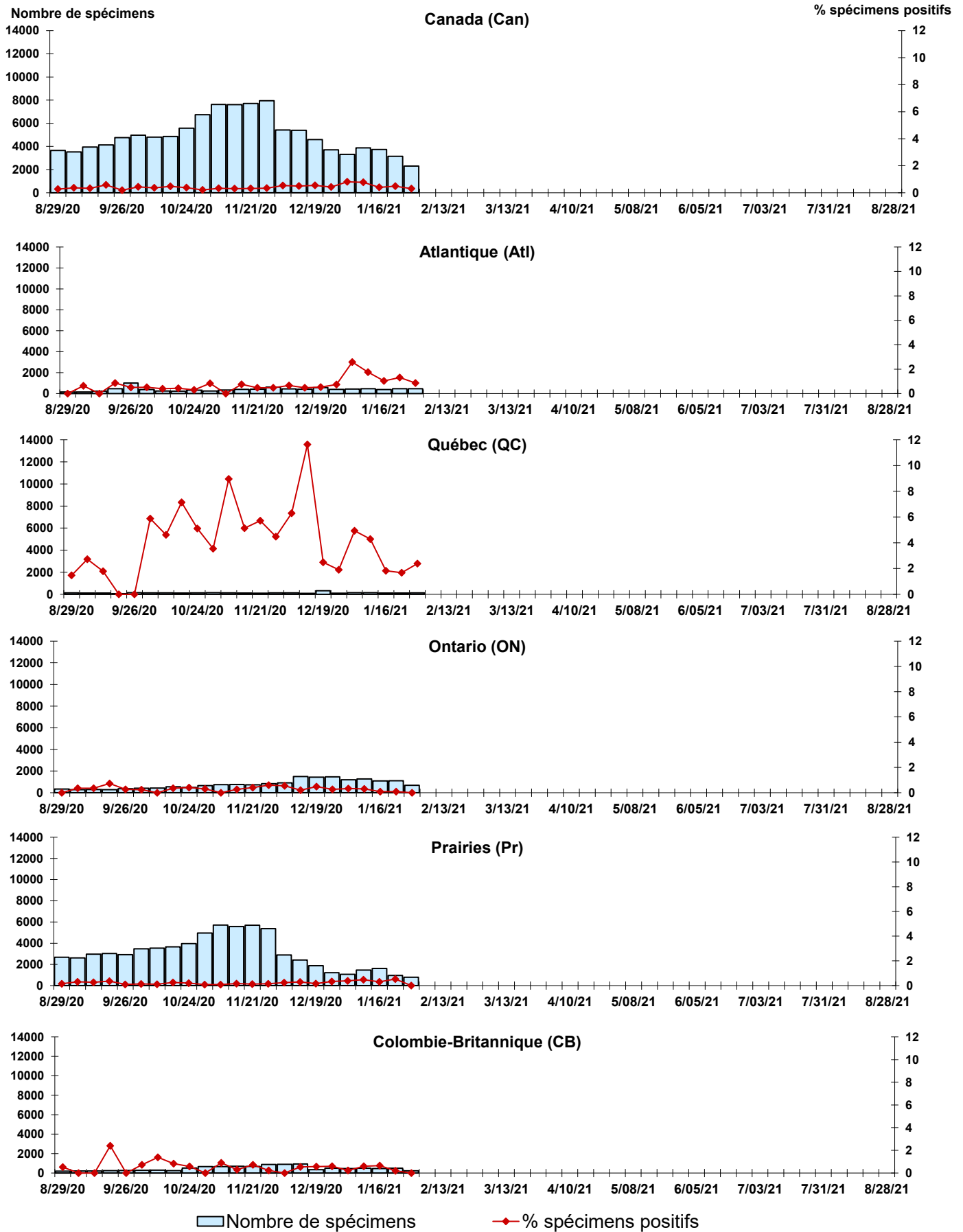


Figure 6 : Détection de métapneumovirus (MPVh) au Canada, spécimens positifs (%) par région et par semaine de déclaration

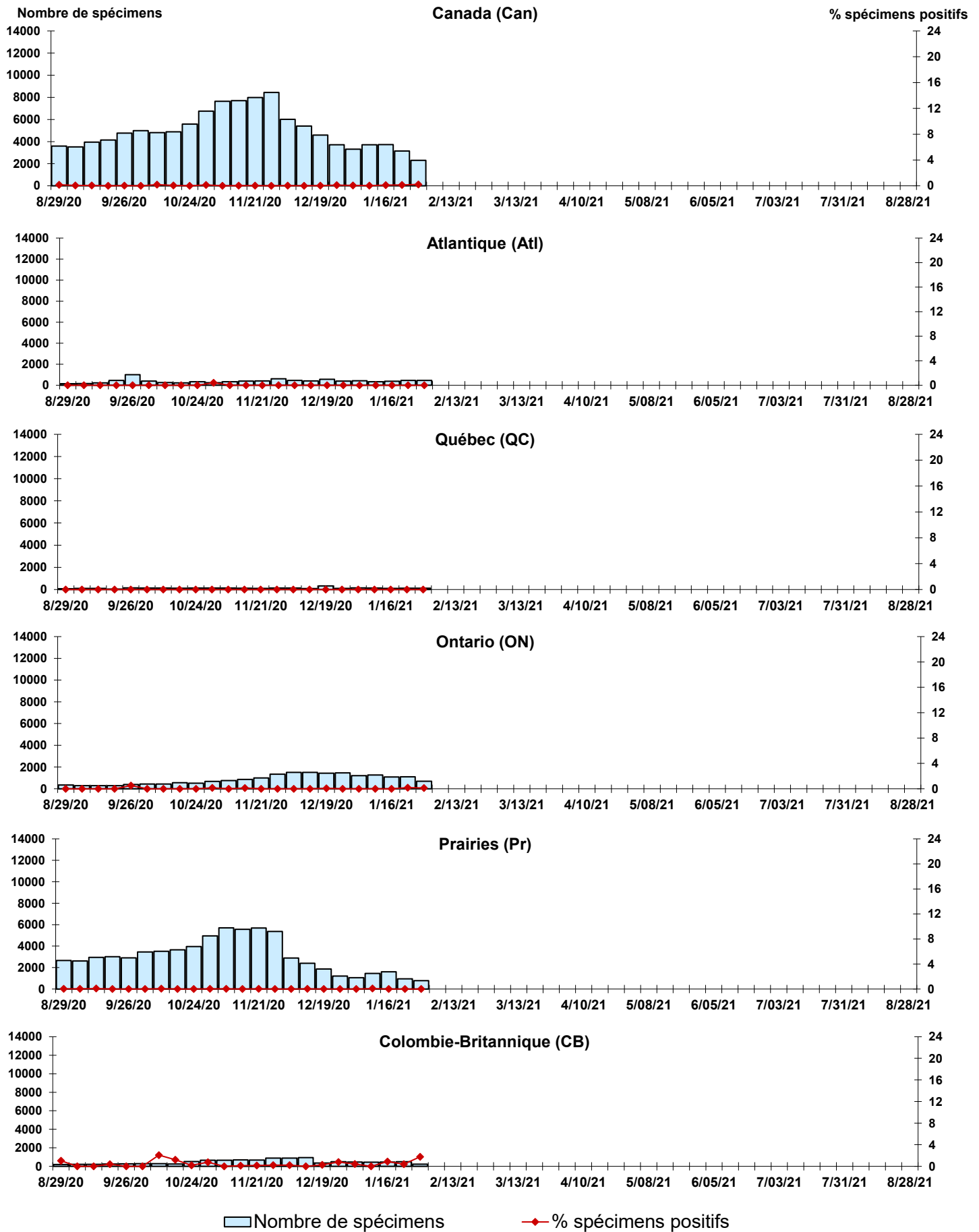


Figure 7 : Détection du virus entérovirus/rhinovirus (entéro/rhino) au Canada, spécimens positifs (%) par région et par semaine de déclarati

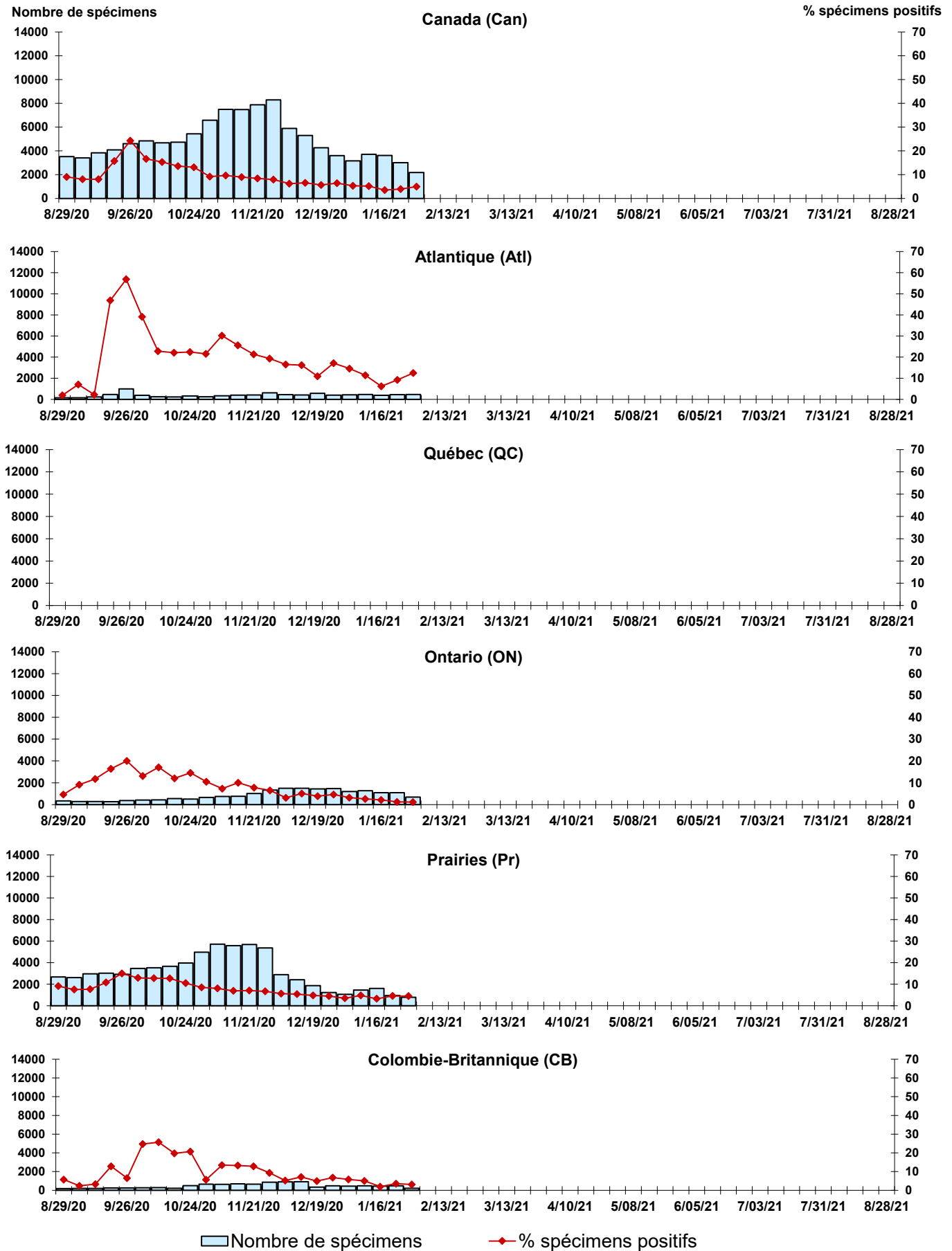
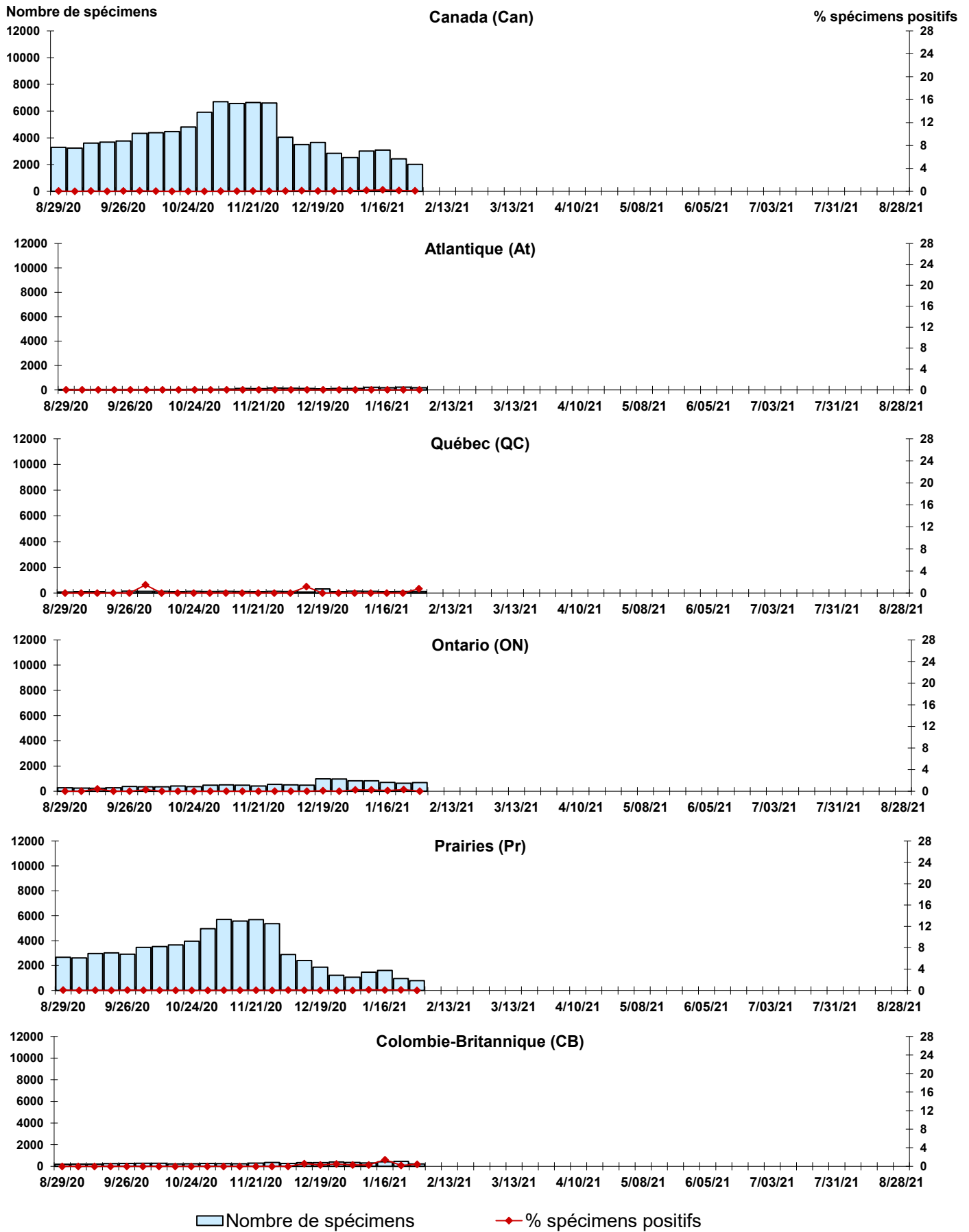


Figure 8 : Détection du virus coronavirus (coron) au Canada, spécimens positifs (%) par région et par semaine de déclaration



Abbreviations:

A(H1N1)pdm09: Virus de la grippe A(H1N1)pdm09

A(H3): Virus de la grippe A(H3N2)

A(non sous-typé): Virus de la grippe A (non sous-typé)

Adéno: Adénovirus

CHEO: Centre hospitalier pour enfants de l'est de l'Ontario

Coron: Coronavirus

Entéro: Entérovirus

HSC: Health Sciences Centre

MPVh: métapneumovirus humain

N.D.: non disponible

P.H.O.L.: Public Health Ontario Laboratory

PIV: virus parainfluenza

Rhino: Rhinovirus

UHN: University Health Network

VRS: virus respiratoire syncytial

Notes:

Les chiffres présentés dans le Rapport de virus des voies respiratoires correspondent aux données de surveillance disponibles au moment de la rédaction. Les données manquantes sont signalées par N.D.

Les échantillons du Yukon (Yn), des Territoires du Nord-Ouest (T.N.-O.) et du Nunavut (Nt) sont envoyés à des laboratoires de référence dans d'autres provinces. Les résultats rapportés pour les territoires reflètent le nombre des spécimens identifiés comme provenant du Yn, T.N.-O. et Nt.

Certains délais quant à la soumission des rapports peuvent affecter les données de façon rétrospective. Par conséquent, en raison des retards des rapports, la somme des totaux hebdomadaires ne correspond pas au total cumulatif.