

Détection de virus des voies respiratoires au Canada ☐

Rapport de virus des voies respiratoires, semaine 34 - se terminant le 22 août 2020

Le programme de Surveillance et détection de virus des voies respiratoires recueille des données à partir de certains laboratoires au Canada sur le nombre de tests effectués et le nombre de tests qui s'avèrent positifs pour l'influenza et d'autres virus respiratoires. Les données sont présentées sur une base hebdomadaire toute l'année à la Centre de l'immunisation et des maladies respiratoires infectieuses (CIMRI), Agence de la santé publique du Canada. Ces données sont également résumées dans le rapport hebdomadaire Surveillance de l'influenza.

Le nombre de détections du coronavirus indiqué dans ce Rapport de virus des voies respiratoires correspond uniquement aux coronavirus humains saisonniers, pas au nouveau coronavirus (SARS-CoV2) à l'origine de la COVID-19. Vous trouvez de plus amples renseignements sur la COVID-19 en cliquant sur ce lien : [Maladie à coronavirus \(COVID-19\) : Mise à jour sur l'éclosion.](#)

Tableau 1 : Détection/isolement de virus des voies respiratoires pour la semaine se terminant le 22 août 2020 (Code hebdomadaire 202034)

Laboratoire rapporteur	Grippe Test	A(H1N1)pdm09 Positive	A(H3) Positive	A(non sous-typé) Positive	Grippe A Positive Total	Grippe B Positive Total	VRS Test	VRS Positive	PIV Test	PIV 1 Positive	PIV 2 Positive	PIV 3 Positive	PIV 4 Positive	Autre PIV Positive	Adéno Test	Adéno Positive	MPVh Test	MPVh Positive	Entéro/Rhino Test	Entéro/Rhino Positive	Coron Test	Coron Positive
Terre-Neuve	168	0	0	0	0	0	168	2	168	0	0	0	0	0	168	0	168	0	168	6	N.A.	N.A.
Île-du-Prince-Édouard	0	0	0	0	0	0	0	0	0	0	0	0	0	0	0	0	0	0	0	0	0	0
Nouvelle-Écosse	9	0	0	0	0	0	9	0	9	0	0	0	0	5	9	0	9	0	9	0	9	0
Nouveau-Brunswick	18	0	0	0	0	0	18	0	10	0	0	0	0	0	10	0	10	0	10	1	10	0
Atlantique	195	0	0	0	0	0	195	2	187	0	0	0	0	5	187	0	187	0	187	7	19	0
Région Nord-Est	18	0	0	0	0	0	16	0	0	0	0	0	0	0	0	0	0	0	N.A.	N.A.	0	0
Québec-Chaudière-Appalaches	3	0	0	0	0	0	16	0	13	0	0	0	0	0	13	1	13	0	N.A.	N.A.	13	0
Centre-du-Québec	5	0	0	0	0	0	4	0	4	0	0	0	0	0	4	0	4	0	N.A.	N.A.	4	0
Montréal-Laval	91	0	0	0	0	0	91	0	87	0	0	0	0	0	87	0	86	0	N.A.	N.A.	86	2
Ouest du Québec	4	0	0	0	0	0	4	0	0	0	0	0	0	0	0	0	0	0	N.A.	N.A.	0	0
Montérégie	3	0	0	0	0	0	3	0	0	0	0	0	0	0	0	0	0	0	N.A.	N.A.	0	0
Province de Québec	124	0	0	0	0	0	134	0	104	0	0	0	0	0	104	1	103	0	N.A.	N.A.	103	2
P.H.O.L. - Ottawa	8	0	0	0	0	0	8	0	8	0	0	0	0	0	8	0	8	0	8	0	8	0
CHEO - Ottawa	67	0	0	0	0	0	67	1	12	0	0	0	0	0	12	0	12	0	12	1	12	0
P.H.O.L. - Kingston	5	0	0	0	0	0	2	0	2	0	0	0	0	0	2	0	2	0	2	0	2	0
UHN / Mount Sinai Hospital	68	0	0	0	0	0	68	0	13	0	0	0	0	0	0	0	13	0	0	0	N.A.	N.A.
P.H.O.L. - Toronto	92	0	0	0	0	0	92	0	92	0	0	0	0	0	92	0	92	0	92	2	92	2
Sick Kids Hospital - Toronto	0	0	0	0	0	0	0	0	0	0	0	0	0	0	0	0	0	0	0	0	0	0
Sunnybrook & Women's College HSC	0	0	0	0	0	0	0	0	0	0	0	0	0	0	0	0	0	0	0	0	0	0
P.H.O.L. - Sault Ste. Marie	0	0	0	0	0	0	0	0	0	0	0	0	0	0	0	0	0	0	0	0	0	0
P.H.O.L. - Timmins	1	0	0	0	0	0	1	0	1	0	0	0	0	0	1	0	1	0	1	0	1	0
St. Joseph's - London	21	0	0	0	0	0	21	0	21	0	0	0	0	0	21	0	21	0	21	1	21	0
P.H.O.L. - London	13	0	0	0	0	0	13	0	13	0	0	0	0	0	13	0	13	0	13	0	13	0
P.H.O.L. - Orillia	3	0	0	0	0	0	3	0	3	0	0	0	0	0	3	0	3	0	3	0	3	0
P.H.O.L. - Thunder Bay	9	0	0	0	0	0	9	0	9	0	0	0	0	0	9	0	9	0	9	1	9	0
P.H.O.L. - Sudbury	6	0	0	0	0	0	6	0	6	0	0	0	0	0	6	0	6	0	6	0	6	0
P.H.O.L. - Hamilton	12	0	0	0	0	0	12	0	12	0	0	0	0	0	12	0	12	0	12	0	12	0
P.H.O.L. - Peterborough	5	0	0	0	0	0	5	0	5	0	0	0	0	0	5	0	5	0	5	0	5	0
St. Joseph's - Hamilton	80	0	0	0	0	0	80	0	80	0	0	0	0	0	80	0	80	0	80	2	80	0
Province de l'Ontario	390	0	0	0	0	0	387	1	277	0	0	0	0	0	264	0	277	0	264	7	184	2
Manitoba	416	0	0	0	0	0	416	1	75	0	0	0	0	0	75	0	72	0	75	16	72	0
Regina	36	0	0	0	0	0	36	0	37	0	0	0	0	0	37	0	37	0	37	9	37	0
Saskatoon	0	0	0	0	0	0	0	0	0	0	0	0	0	0	0	0	0	0	0	0	0	0
Saskatchewan	36	0	0	0	0	0	36	0	37	0	0	0	0	0	37	0	37	0	37	9	37	0
Alberta	1807	0	0	0	0	0	1806	0	1806	0	0	0	0	0	1806	2	1806	0	1806	96	1806	0
Prairies	2259	0	0	0	0	0	2258	1	1918	0	0	0	0	0	1918	2	1915	0	1918	121	1915	0
Province de la Colombie-Britannique	806	0	0	0	0	0	806	0	243	0	0	0	0	0	243	0	243	0	231	34	231	0
Yukon	127	0	0	0	0	0	127	0	N.A.	N.A.	N.A.	N.A.	N.A.	N.A.	N.A.	N.A.	N.A.	N.A.	N.A.	N.A.	N.A.	N.A.
Territoires du Nord-Ouest	2	0	0	0	0	0	2	0	2	0	0	0	0	0	2	0	2	0	2	0	2	0
Nunavut	68	0	0	0	0	0	68	0	68	0	0	0	0	0	68	3	68	0	68	16	1	0
Territoires	197	0	0	0	0	0	197	0	70	0	0	0	0	0	70	3	70	0	70	16	3	0
CANADA	3971	0	0	0	0	0	3977	4	2799	0	0	0	0	5	2786	6	2795	0	2670	185	2455	4

Les échantillons du Yukon (Yn), des Territoires du Nord-Ouest (T.N.-O.) et du Nunavut (Nt) sont envoyés à des laboratoires de référence dans d'autres provinces. Les résultats soumis reflètent les données des spécimens des provinces et territoires suivants : Yn, T.N.-O. et Nt. ☐

Les résultats de la Colombie-Britannique comprennent des spécimens provenant des sites suivants: BC Children's and Women's Hospital, Children's and Women's Hospital Laboratory, Fraser Health Medical Microbiology Laboratory, Island Health, Providence Health Care, Powell River Hospital, St. Paul's Hospital, Vancouver General Hospital, Victoria General Hospital, Victoria Coastal Health, B.C. Centre for Disease Control, Interior Health Authority Sites et Northern Health Authority Sites.

Certains délais quant à la soumission des rapports peuvent affecter les données de façon rétrospective.

Pour la Colombie-Britannique, seuls les chiffres des échantillons de grippe A sous-typés sont inclus dans le nombre hebdomadaire de détections de la grippe ainsi, la somme des résultats positifs pour A (H1N1) pdm09, A (H3) et A (UnS) peut ne pas correspondre à la somme des résultats positifs pour la grippe A totale.

Tableau 2 : Détection/isolement de virus des voies respiratoires pour la période du 25 août 2019 - 22 août 2020 (Code hebdomadaire 201935-202034)

Laboratoire rapporteur	Grippe Test	A(H1N1)pdm09 Positive	A(H3) Positive	A(non sous-typé) Positive	Grippe A Positive Total	Grippe B Positive Total	VRS Test	VRS Positive	PIV Test	PIV 1 Positive	PIV 2 Positive	PIV 3 Positive	PIV 4 Positive	Autre PIV Positive	Adéno Test	Adéno Positive	MPVh Test	MPVh Positive	Entéro/Rhino Test	Entéro/Rhino Positive	Coron Test	Coron Positive
Terre-Neuve	20073	8	33	167	208	514	20073	339	20073	149	2	13	0	0	20073	126	20073	190	20073	402	N.A.	N.A.
Ile-du-Prince-Édouard	1274	0	0	144	144	78	1274	146	53	1	0	0	1	0	53	0	51	0	53	16	53	2
Nouvelle-Écosse	6733	3	2	196	201	248	6837	625	702	13	1	3	5	5	736	12	736	11	736	77	749	14
Nouveau-Brunswick	12018	61	29	957	1047	1292	11956	1077	2549	53	7	0	13	0	2549	64	2549	16	2549	296	10285	136
Atlantique	40098	72	64	1464	1600	2132	40140	2187	23377	216	10	16	19	5	23411	202	23409	217	23411	791	11087	152
Région Nord-Est	9321	0	0	1136	1136	1323	7994	645	0	0	0	0	0	0	0	0	0	0	N.A.	N.A.	0	0
Québec-Chaudière-Appalaches	14105	0	0	1900	1900	1829	14035	1318	2845	31	4	3	14	0	2892	81	2286	25	N.A.	N.A.	2226	35
Centre-du-Québec	19055	0	0	2909	2909	2395	15349	1385	77	0	0	1	0	0	77	0	77	0	N.A.	N.A.	77	1
Montréal-Laval	38902	0	0	4023	4023	2411	37750	2400	17579	146	5	35	13	0	17579	526	17112	271	N.A.	N.A.	17422	269
Ouest du Québec	12619	0	0	1745	1745	1278	11771	1089	0	0	0	0	0	0	0	0	0	0	N.A.	N.A.	0	0
Montérégie	8523	0	0	1133	1133	791	8295	610	0	0	0	0	0	0	0	0	0	0	N.A.	N.A.	0	0
Province de Québec	102525	0	0	12846	12846	10027	95194	7447	20501	177	9	39	27	0	20548	607	19475	296	N.A.	N.A.	19725	305
P.H.O.L. - Ottawa	1943	108	61	3	172	71	1934	86	1909	2	0	0	0	41	1909	18	1895	61	1753	78	1738	68
CHEO - Ottawa	10568	2	0	667	669	474	10568	695	1147	17	0	5	10	5	1147	20	1147	20	1150	181	1138	32
P.H.O.L. - Kingston	1637	62	27	4	93	23	1612	68	1608	1	0	0	0	33	1608	17	1599	60	1439	64	1426	64
UHN / Mount Sinai Hospital	12292	9	0	651	660	218	12292	348	733	7	2	10	2	0	0	0	804	16	0	0	N.A.	N.A.
P.H.O.L. - Toronto	19120	1349	144	36	1529	355	18656	416	18577	34	0	3	0	240	18577	159	18357	440	16033	814	15793	741
Sick Kids Hospital - Toronto	2407	104	13	99	216	168	1936	208	1936	26	5	8	27	0	1936	53	1936	48	1936	366	1936	92
Sunnybrook & Women's College HSC	3456	0	0	124	124	25	3456	64	3456	9	0	17	0	0	3197	11	3316	35	3316	66	120	0
P.H.O.L. - Sault Ste. Marie	635	20	0	0	20	8	610	28	611	1	0	0	0	25	611	5	608	33	560	14	557	13
P.H.O.L. - Timmins	702	65	3	2	70	12	670	32	673	0	0	0	0	18	673	1	670	30	645	5	640	19
St. Joseph's - London	4827	0	0	238	238	114	4825	334	1791	19	4	3	14	0	1791	25	1791	33	1012	114	934	22
P.H.O.L. - London	5543	309	112	9	430	145	5508	250	5494	8	0	0	0	90	5496	49	5452	180	5038	298	4984	259
P.H.O.L. - Orillia	1715	81	31	3	115	33	1712	89	1709	4	0	0	0	33	1709	8	1704	50	1518	81	1511	90
P.H.O.L. - Thunder Bay	1530	82	17	9	108	45	1528	64	1528	0	0	1	0	41	1528	22	1517	52	1480	121	1468	44
P.H.O.L. - Sudbury	957	29	14	4	47	15	951	45	952	0	0	1	0	21	952	9	942	14	880	28	869	34
P.H.O.L. - Hamilton	5292	286	39	12	337	117	5142	164	5123	10	1	0	0	120	5123	69	5102	139	4528	339	4503	256
P.H.O.L. - Peterborough	1308	66	4	1	71	10	1299	33	1298	3	0	0	0	40	1297	10	1292	47	1043	77	1035	49
St. Joseph's - Hamilton	33564	0	0	1617	1617	806	33564	1275	33564	119	6	26	0	0	33564	276	33564	462	33564	1297	0	0
Province de l'Ontario	107496	2572	465	3479	6516	2639	106263	4199	82109	260	18	74	53	707	81118	752	81696	1720	75895	3943	38652	1783
Manitoba	25979	174	134	1340	1648	889	25641	1011	4703	48	9	4	8	0	4703	61	3517	59	4703	563	3084	79
Regina	14336	43	26	1195	1264	665	14345	1043	6452	149	16	6	32	0	6452	104	6375	205	6452	928	6452	151
Saskatoon	4455	0	0	318	318	235	4455	182	4519	98	12	6	7	0	4519	66	4522	27	4519	530	4519	45
Saskatchewan	18791	43	26	1513	1582	900	18800	1225	10971	247	28	12	39	0	10971	170	10897	232	10971	1458	10971	196
Alberta	122818	1742	1287	1346	4375	3417	115356	0	115356	497	112	99	274	0	115356	940	115356	1631	115356	7266	115356	1748
Prairies	167588	1959	1447	4199	7605	5206	159797	2236	131030	792	149	115	321	0	131030	1171	129770	1922	131030	9287	129411	2023
Province de la Colombie-Britannique	94142	277	244	1852	4091	2575	93782	2771	27699	185	60	38	52	86	27825	173	27638	692	26896	1924	10262	317
Yukon	9981	4	8	55	73	45	9981	23	N.A.	N.A.	N.A.	N.A.	N.A.	N.A.	N.A.	N.A.	N.A.	N.A.	N.A.	N.A.	N.A.	N.A.
Territoires du Nord-Ouest	1651	90	19	1	110	191	1640	0	1640	14	2	13	13	0	1640	22	1640	90	1640	204	1640	77
Nunavut	1942	5	14	42	61	73	1939	53	1939	36	4	1	6	0	1939	39	1939	87	1939	325	392	41
Territoires	13574	99	41	98	244	309	13560	76	3579	50	6	14	19	0	3579	61	3579	177	3579	529	2032	118
CANADA	525423	4979	2261	23938	32902	22888	508736	18916	288295	1680	252	296	491	798	287511	2966	285567	5024	260811	16474	211169	4698

Les échantillons du Yukon (Yn), des Territoires du Nord-Ouest (T.N.-O.) et du Nunavut (Nt) sont envoyés à des laboratoires de référence dans d'autres provinces. Les résultats soumis reflètent les données des spécimens des provinces et territoires suivants : Yn, T.N.-O. et Nt. □

Certains délais quant à la soumission des rapports peuvent affecter les données de façon rétrospective. Par conséquent, en raison des retards des rapports, la somme des totaux hebdomadaires ne correspond pas au total cumulé.

Les résultats de la Colombie-Britannique comprennent des spécimens provenant des sites suivants: *BC Children's and Women's Hospital, Children's and Women's Hospital Laboratory, Fraser Health Medical Microbiology Laboratory, Island Health, Providence Health Care, Powell River Hospital, St. Paul's Hospital, Vancouver General Hospital, Victoria General Hospital, Victoria Coastal Health, BCCDC Public Health Laboratory, Interior Health Authority sites et Northern Health Authority sites.*

Pour la Colombie-Britannique, seuls les chiffres des échantillons de grippe A sous-typés sont inclus dans le nombre hebdomadaire de détections de la grippe ainsi, la somme des résultats positifs pour A (H1N1) pdm09, A (H3) et A (UnS) peut ne pas correspondre à la somme des résultats positifs pour la grippe A totale.

Figure 1 : Nombre de tests de laboratoire positifs pour les autres virus respiratoires, par semaine de surveillance, Canada, 2019-2020

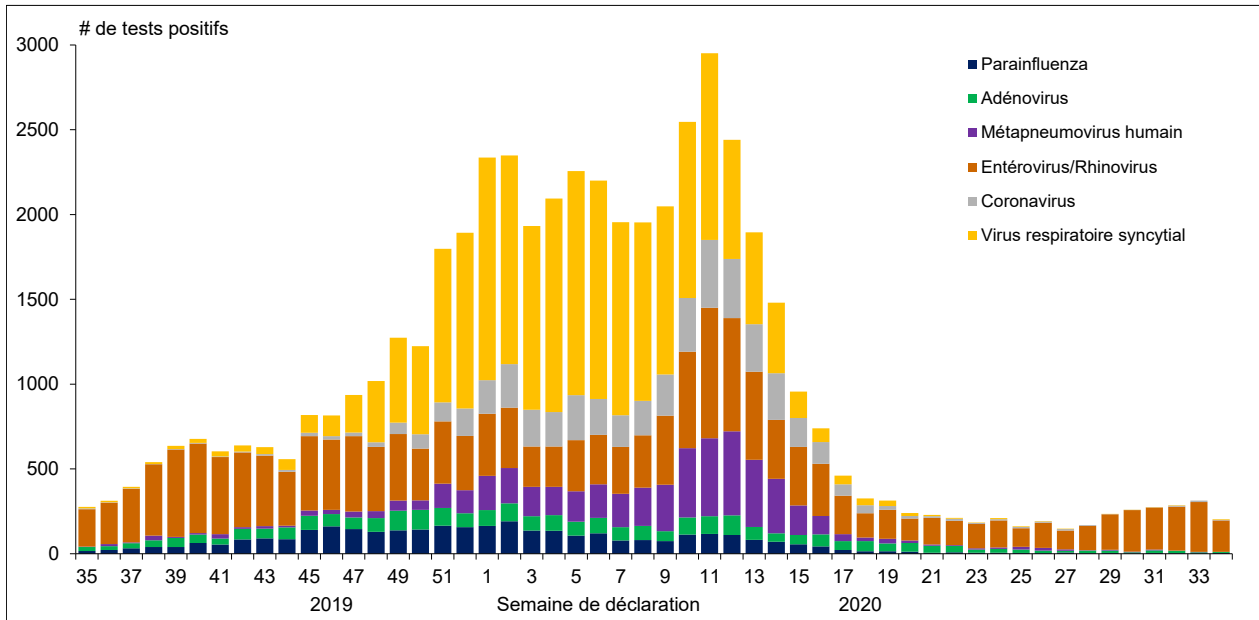


Figure 2 : Détection du virus grippal au Canada, spécimens positifs (%) par région et par semaine de déclaration

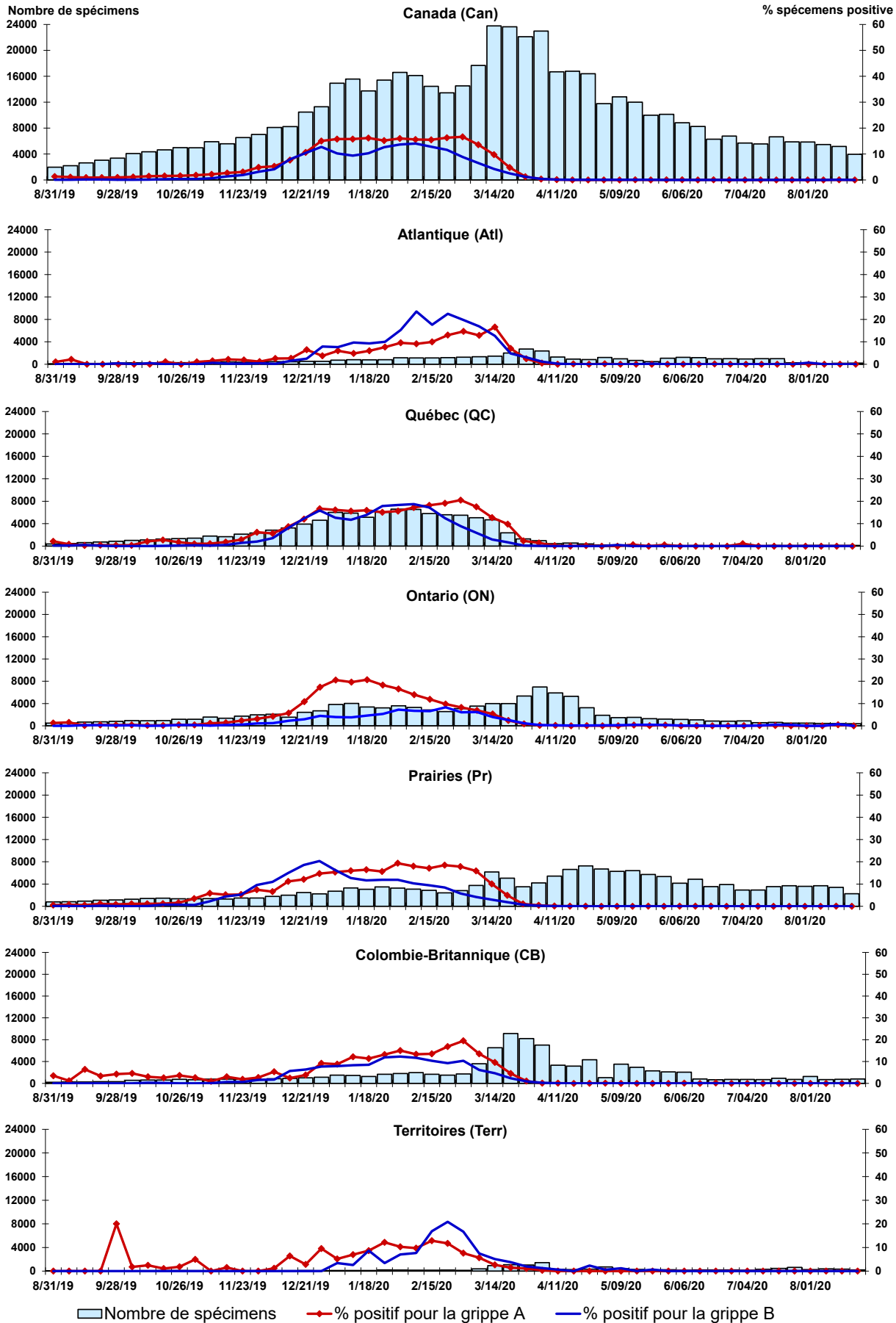


Figure 3 : Détection du virus respiratoire syncytial (VRS) au Canada, spécimens positifs (%) par région et par semaine de déclaration

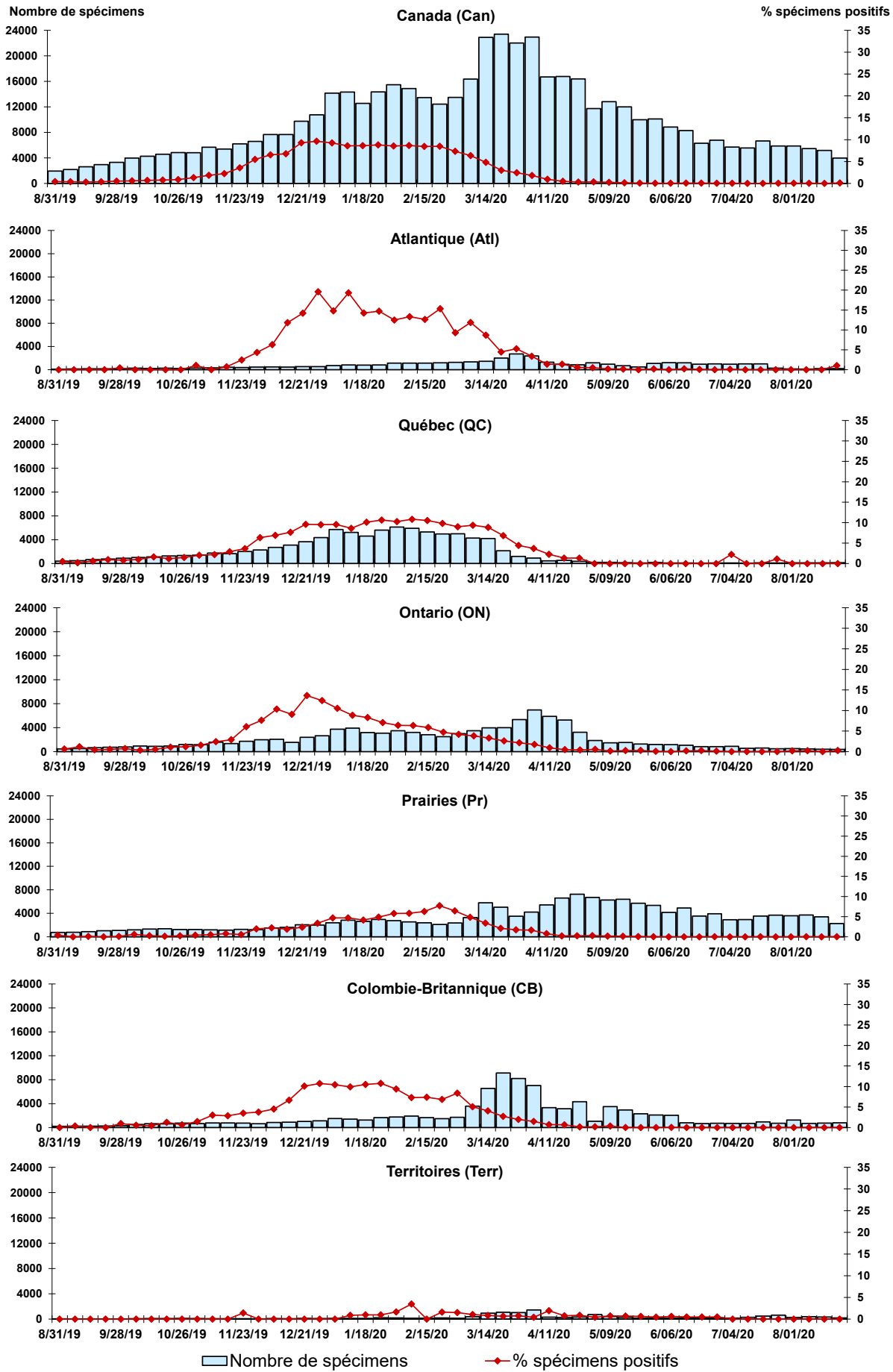


Figure 4 : Détection du virus parainfluenza (PIV) au Canada, spécimens positifs (%) par région et par semaine de déclaration

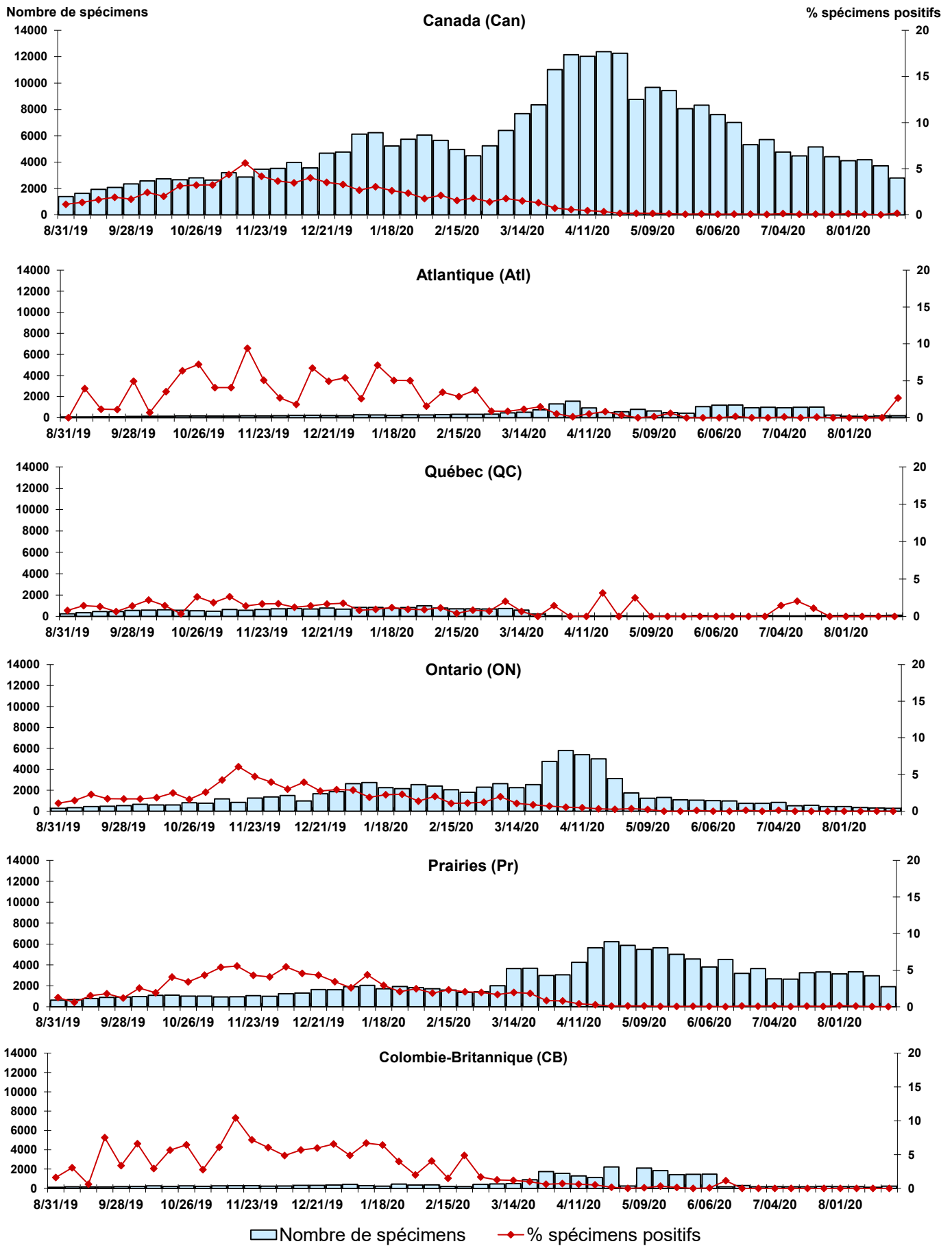


Figure 5 : Détection du virus adénovirus au Canada, spécimens positifs (%) par région et par semaine de déclaration

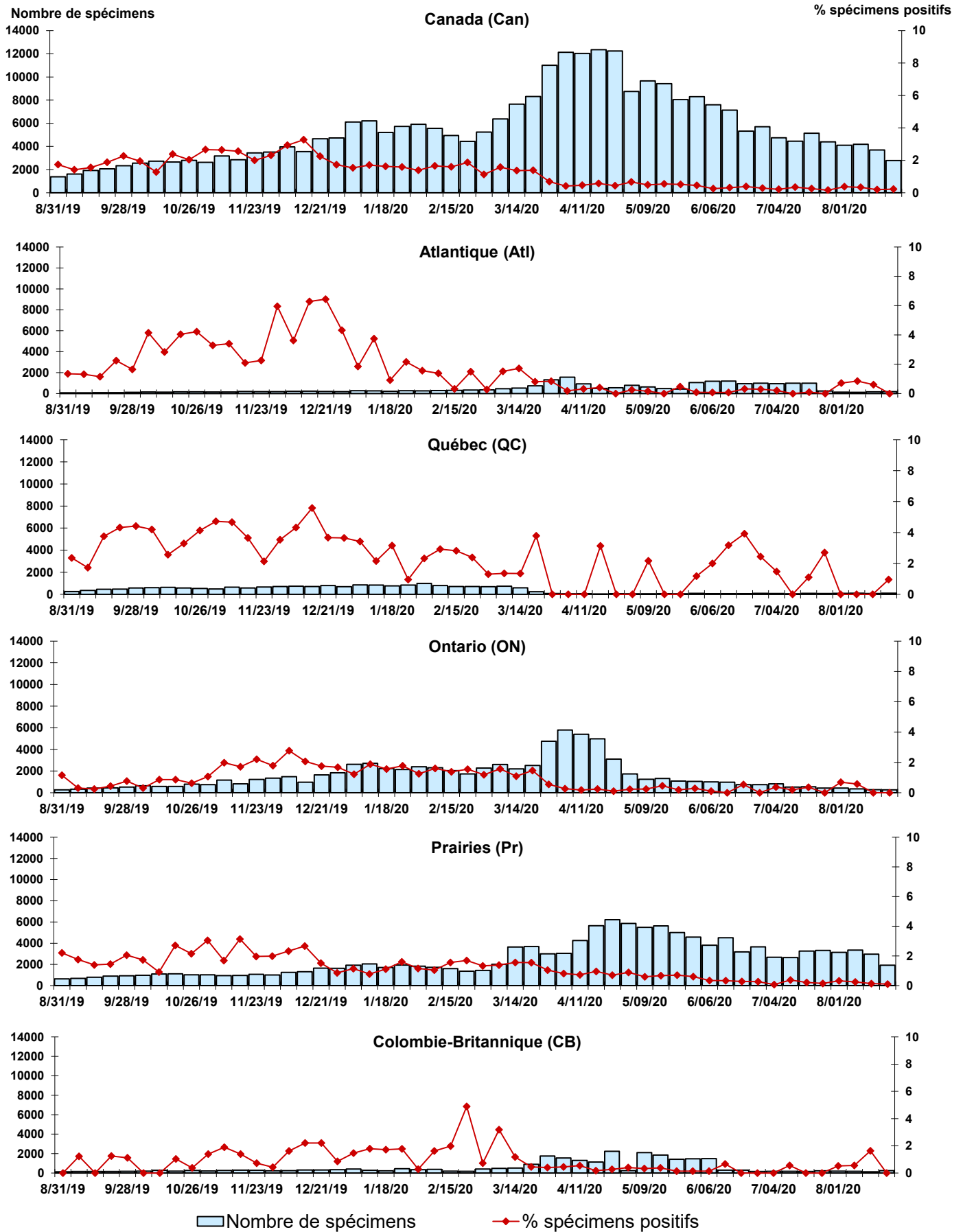


Figure 6 : Détection de métapneumovirus (MPVh) au Canada, spécimens positifs (%) par région et par semaine de déclaration

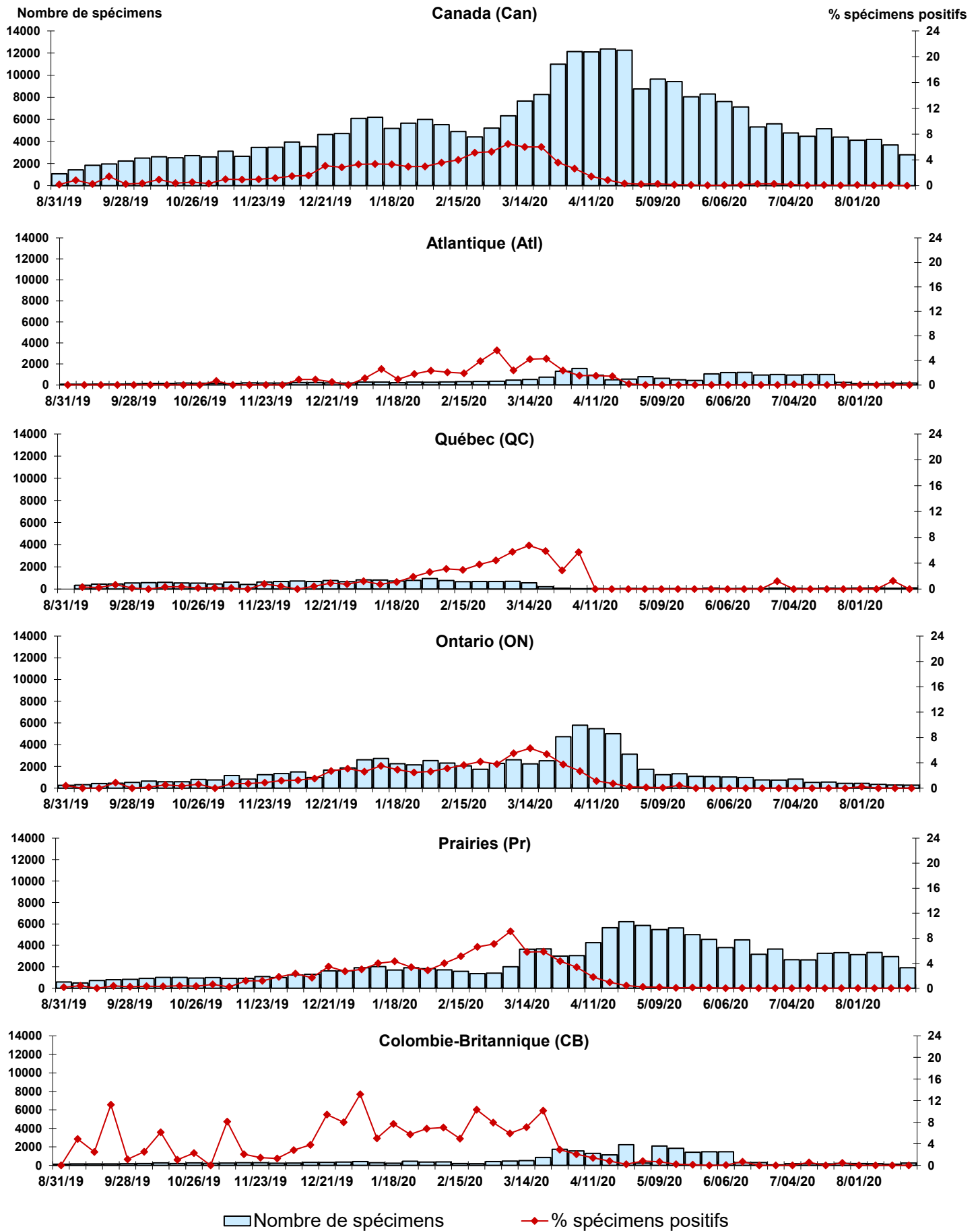


Figure 7 : Détection du virus entérovirus/rhinovirus (entéro/rhino) au Canada, spécimens positifs (%) par région et par semaine de déclarati

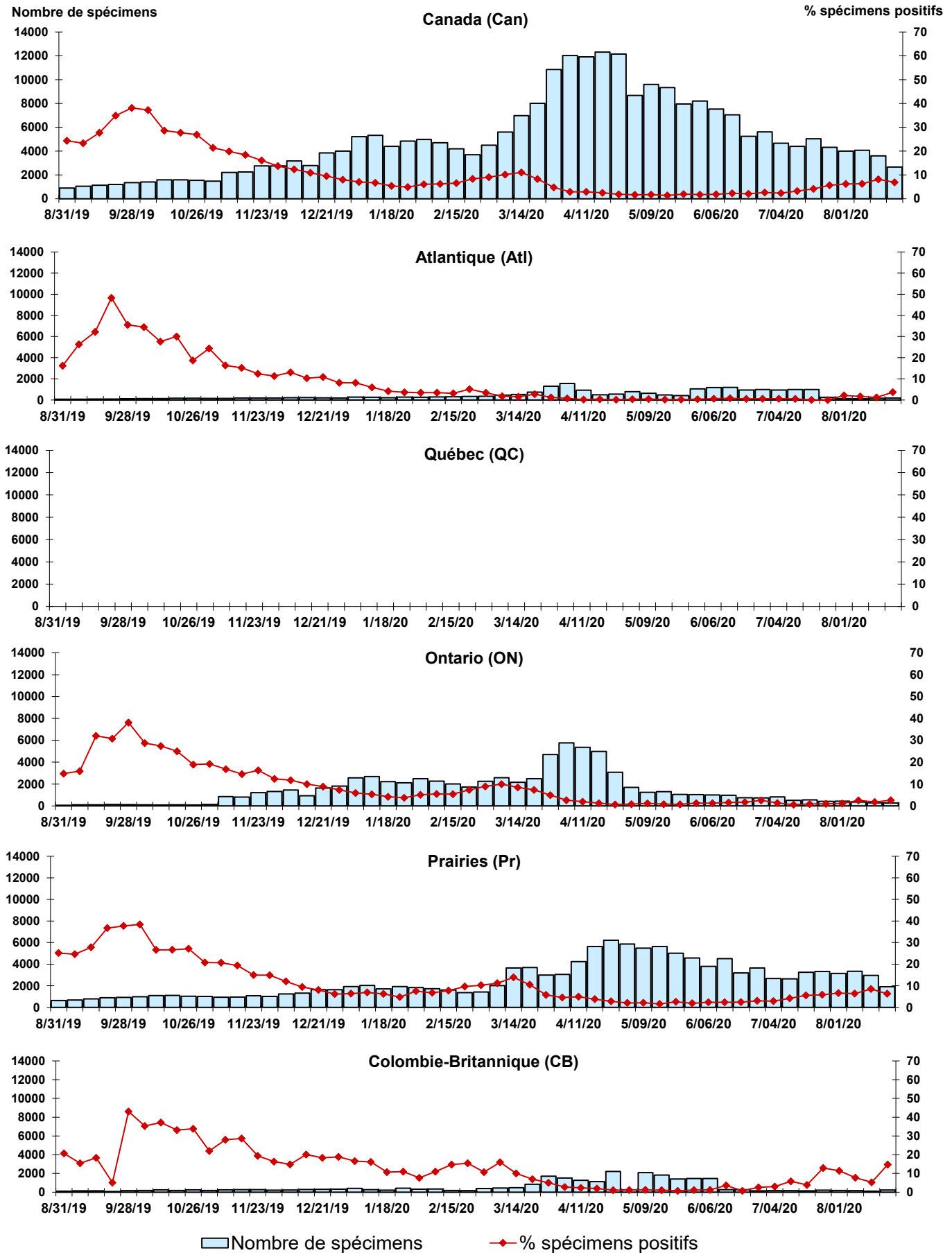
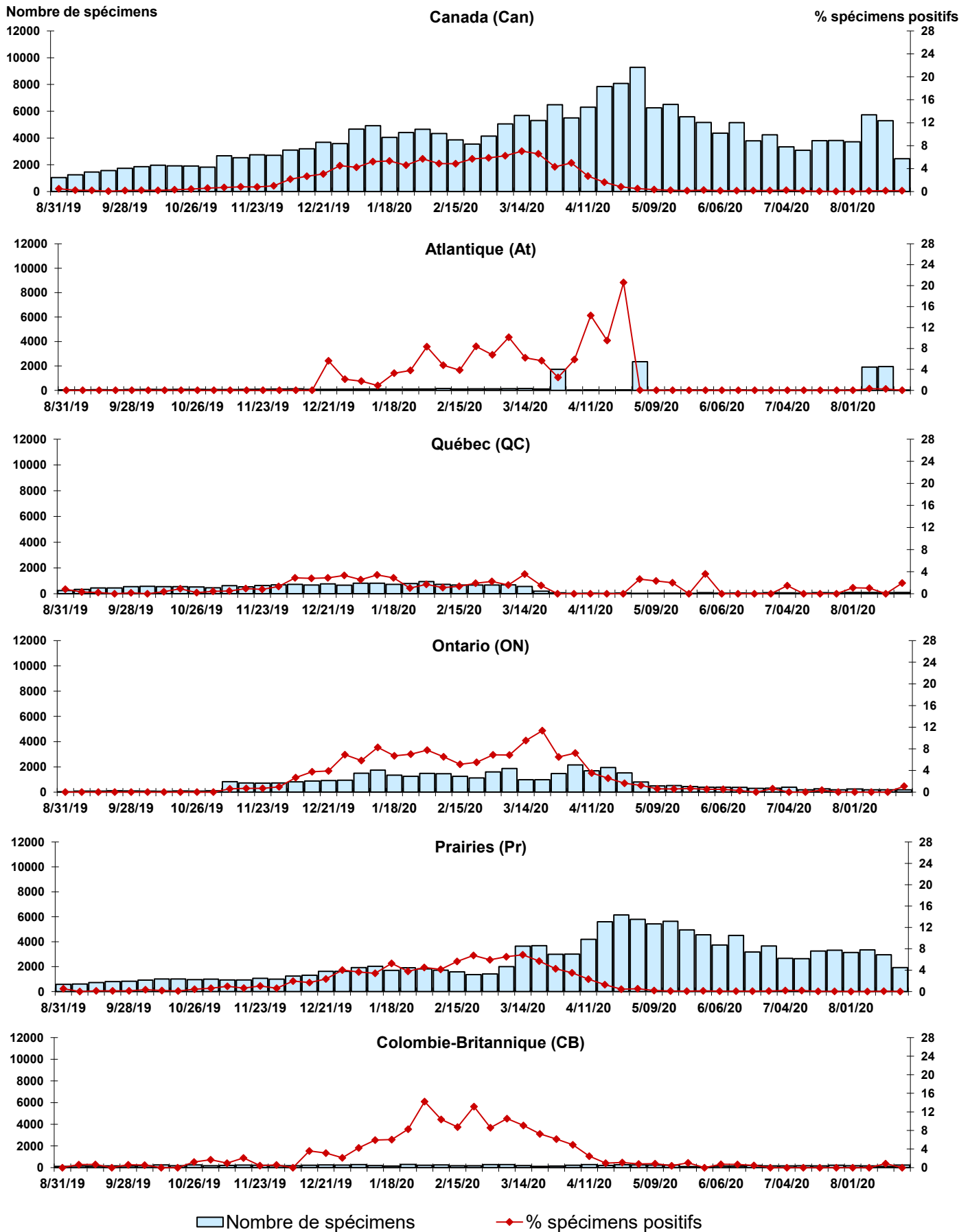


Figure 8 : Détection du virus coronavirus (coron) au Canada, spécimens positifs (%) par région et par semaine de déclaration



Abbreviations:

A(H1N1)pdm09: Virus de la grippe A(H1N1)pdm09

A(H3): Virus de la grippe A(H3N2)

A(non sous-typé): Virus de la grippe A (non sous-typé)

Adéno: Adénovirus

CHEO: Centre hospitalier pour enfants de l'est de l'Ontario

Coron: Coronavirus

Entéro: Entérovirus

HSC: Health Sciences Centre

MPVh: métapneumovirus humain

N.D.: non disponible

P.H.O.L.: Public Health Ontario Laboratory

PIV: virus parainfluenza

Rhino: Rhinovirus

UHN: University Health Network

VRS: virus respiratoire syncytial

Notes:

Les échantillons du Yukon (Yn), des Territoires du Nord-Ouest (T.N.-O.) et du Nunavut (Nt) sont envoyés à des laboratoires de référence dans d'autres provinces. Les résultats rapportés pour les territoires reflètent le nombre des spécimens identifiés comme provenant du Yn, T.N.-O. et Nt.

Certains délais quant à la soumission des rapports peuvent affecter les données de façon rétrospective. Par conséquent, en raison des retards des rapports, la somme des totaux hebdomadaires ne correspond pas au total cumulatif.