

Détection de virus des voies respiratoires au Canada

Rapport de virus des voies respiratoires, semaine 09 - se terminant le 2 mars 2019

Le programme de Surveillance et détection de virus des voies respiratoires recueille des données à partir de certains laboratoires au Canada sur le nombre de tests effectués et le nombre de tests qui s'avèrent positifs pour l'influenza et d'autres virus respiratoires. Les données sont présentées sur une base hebdomadaire toute l'année à la Centre de l'immunisation et des maladies respiratoires infectieuses (CIMRI), Agence de la santé publique du Canada. Ces données sont également résumées dans le rapport hebdomadaire Surveillance de l'influenza.

Tableau 1 : Détection/isolement de virus des voies respiratoires pour la semaine se terminant le 2 mars 2019 (Code hebdomadaire 201909)

Laboratoire rapporteur	Grippe Test	A(H1N1)pdm09 Positive	A(H3) Positive	A(non sous-typé) Positive	Grippe A Positive Total	Grippe B Positive Total	VRS Test	VRS Positive	PIV Test	PIV 1 Positive	PIV 2 Positive	PIV 3 Positive	PIV 4 Positive	Autre PIV Positive	Adéno Test	Adéno Positive	MPVh Test	MPVh Positive	Entéro/Rhino Test	Entéro/Rhino Positive	Coron Test	Coron Positive
Terre-Neuve	187	0	0	40	40	0	187	29	187	0	2	16	0	0	187	1	187	9	187	4	N.D.	N.D.
Île-du-Prince-Édouard	56	9	2	0	11	0	56	7	3	0	0	0	0	0	3	0	3	1	3	0	3	1
Nouvelle-Écosse	204	0	0	64	64	0	183	26	12	0	0	1	0	0	12	0	12	0	12	0	12	0
Nouveau-Brunswick	584	0	2	126	128	1	584	81	119	0	0	3	0	0	119	1	119	12	119	5	119	9
Atlantique	1031	9	4	230	243	1	1010	143	321	0	2	20	0	0	321	2	321	22	321	9	134	10
Région Nord-Est	229	0	0	29	29	2	192	48	0	0	0	0	0	0	0	0	0	0	N.D.	N.D.	0	0
Québec-Chaudière-Appalaches	607	0	0	125	125	0	636	89	83	0	0	0	0	0	89	1	76	1	N.D.	N.D.	74	4
Centre-du-Québec	744	0	0	137	137	4	513	79	0	0	0	0	0	0	0	0	0	0	N.D.	N.D.	0	0
Montréal-Laval	1219	0	0	182	182	14	1118	89	538	2	1	8	0	0	538	11	526	16	N.D.	N.D.	526	22
Ouest du Québec	398	0	0	82	82	5	372	58	0	0	0	0	0	0	0	0	0	0	N.D.	N.D.	0	0
Montérégie	272	0	0	46	46	3	136	31	0	0	0	0	0	0	0	0	0	0	N.D.	N.D.	0	0
Province de Québec	3469	0	0	601	601	28	2967	394	621	2	1	8	0	0	627	12	602	17	N.D.	N.D.	600	26
Ottawa P.H.L.	55	3	13	1	17	0	55	8	17	0	0	0	0	0	17	0	17	0	0	0	0	0
CHEO - Ottawa	249	0	0	43	43	1	249	41	21	1	0	1	0	0	21	0	21	0	21	6	20	0
Kingston P.H.L.	30	2	4	0	6	2	30	4	8	0	0	0	0	0	8	0	8	0	0	0	0	0
UHN / Mount Sinai Hospital	337	0	1	32	33	0	337	18	13	0	0	0	0	0	0	0	13	0	N.D.	N.D.	N.D.	N.D.
P.H.O.L. - Toronto	331	17	33	2	52	6	319	19	231	0	1	1	0	0	231	0	227	7	4	0	0	0
Sick Kids Hospital - Toronto	93	0	4	5	9	1	66	4	66	1	1	0	0	0	66	5	66	1	66	8	66	6
Sunnybrook & Women's College HSC	89	2	4	0	6	0	89	3	89	0	0	2	0	0	89	0	89	4	89	9	89	2
Sault Ste. Marie P.H.L.	22	6	1	0	7	0	18	1	12	0	0	0	0	0	12	0	12	0	0	0	0	0
Timmins P.H.L.	12	0	0	0	0	0	12	0	12	0	0	0	0	0	12	0	12	0	0	0	0	0
St. Joseph's - London	143	0	0	26	26	0	143	11	48	0	0	1	1	0	48	1	48	0	48	6	22	1
London P.H.L.	117	6	11	3	20	1	117	12	68	0	0	0	0	0	68	0	66	0	3	0	0	0
Orillia P.H.L.	47	7	6	2	15	0	47	4	14	0	0	0	0	0	14	0	14	0	0	0	0	0
Thunder Bay P.H.L.	16	0	2	0	2	0	14	1	14	0	0	0	0	0	14	0	14	0	0	0	0	0
Sudbury P.H.L.	34	1	2	0	3	0	34	0	31	0	0	0	0	0	31	0	25	0	6	0	0	0
Hamilton P.H.L.	114	10	7	4	21	0	110	1	84	2	0	2	0	0	84	0	81	3	3	0	0	0
Peterborough P.H.L.	27	1	3	0	4	0	27	5	13	0	0	0	0	0	13	0	13	0	0	0	0	0
Province de l'Ontario	1716	55	91	118	264	11	1667	132	741	4	3	7	1	0	728	6	726	15	253	31	210	9
Manitoba	276	5	7	6	18	2	245	32	133	1	0	1	0	0	133	1	106	0	133	7	106	14
Regina	167	2	1	0	3	6	167	37	167	0	1	15	0	0	167	1	167	6	167	14	167	17
Saskatoon	204	0	0	10	10	0	204	23	204	0	0	5	3	0	204	1	204	4	204	11	204	14
Province de la Saskatchewan	371	2	1	10	13	6	371	60	371	0	1	20	3	0	371	2	371	10	371	25	371	31
Province de l'Alberta	759	9	42	30	81	4	631	0	631	0	3	12	1	0	631	7	631	24	631	62	631	58
Prairies	1406	16	50	46	112	12	1247	92	1135	1	4	33	4	0	1135	10	1108	34	1135	94	1108	103
Colombie-Britannique	892	114	124	170	408	11	892	94	337	0	1	9	1	0	337	4	337	2	224	31	224	29
Yukon	6	0	2	1	3	0	6	0	N.D.	N.D.	N.D.	N.D.	N.D.	N.D.	N.D.	N.D.	N.D.	N.D.	N.D.	N.D.	N.D.	N.D.
Territoires du Nord-Ouest	17	3	0	0	3	0	17	0	17	1	0	0	0	0	17	0	17	0	17	0	17	4
Nunavut	3	0	0	0	0	0	3	0	3	0	0	0	0	0	3	1	3	0	3	0	3	1
Territoires	26	3	2	1	6	0	26	0	20	1	0	0	0	0	20	1	20	0	20	0	20	5
CANADA	8540	197	271	1166	1634	63	7809	855	3175	8	11	77	6	0	3168	35	3114	90	1953	165	2296	182

Les échantillons du Yukon (Yn), des Territoires du Nord-Ouest (T.N.-O.) et du Nunavut (Nt) sont envoyés à des laboratoires de référence dans d'autres provinces. Les résultats soumis reflètent les données des spécimens des provinces et territoires suivants : Yn, T.N.-O. et Nt. □

Certains délais quant à la soumission des rapports peuvent affecter les données de façon rétrospective.

Tableau 2 : Détection/isolément de virus des voies respiratoires pour la période du 26 août 2018 - 2 mars 2019 (Code hebdomadaire 201835-201909)

Laboratoire rapporteur	Grippe Test	A(H1N1) pdm09 Positive	A(H3) Positive	A(non sous-typé) Positive	Grippe A Positive Total	Grippe B Positive Total	VRS Test	VRS Positive	PIV Test	PIV 1 Positive	PIV 2 Positive	PIV 3 Positive	PIV 4 Positive	Autre PIV Positive	Adéno Test	Adéno Positive	MPVh Test	MPVh Positive	Entéro/Rhino Test	Entéro/Rhino Positive	Coron Test	Coron Positive
Terre-Neuve	2749	1	0	396	397	2	2749	288	2749	0	42	74	0	0	2749	25	2749	44	2749	265	N.D.	N.D.
Île-du-Prince-Édouard	831	194	2	0	196	0	829	63	65	1	0	1	3	0	60	5	60	1	60	21	60	2
Nouvelle-Écosse	2257	0	0	400	400	6	2255	218	405	0	3	11	2	0	405	0	405	4	405	58	405	5
Nouveau-Brunswick	9305	197	17	1881	2095	3	9308	799	2345	0	16	13	38	0	2345	108	2345	56	2345	266	2345	94
Atlantique	15142	392	19	2677	3088	11	15141	1368	5564	1	61	99	43	0	5559	138	5559	105	5559	610	2810	101
Région Nord-Est	6194	0	0	1218	1218	8	4787	355	0	0	0	0	0	0	0	0	0	0	N.D.	N.D.	0	0
Québec-Chaudière-Appalaches	10760	0	0	2395	2395	13	11106	1257	2096	4	29	16	8	0	2163	75	1759	13	N.D.	N.D.	1597	17
Centre-du-Québec	12761	0	0	2807	2807	132	10149	1209	0	0	0	0	0	0	36	0	0	0	N.D.	N.D.	0	0
Montréal-Laval	28837	0	0	3509	3509	73	27850	2484	15411	52	147	77	35	0	15411	442	15102	184	N.D.	N.D.	15051	608
Ouest du Québec	9793	0	0	2197	2197	29	8865	1248	0	0	0	0	0	0	0	0	0	0	N.D.	N.D.	0	0
Montérégie	6235	0	0	1072	1073	13	5993	533	0	0	0	0	0	0	0	0	0	0	N.D.	N.D.	0	0
Province de Québec	74580	0	0	13198	13199	268	68750	7086	17507	56	176	93	43	0	17610	517	16861	197	N.D.	N.D.	16648	625
Ottawa P.H.L.	753	84	43	20	147	0	748	76	407	0	3	3	0	0	407	0	389	4	21	0	0	0
CHEO - Ottawa	5649	0	0	581	581	12	5649	781	626	2	8	6	5	0	627	19	626	12	619	164	612	25
Kingston P.H.L.	684	56	27	8	91	4	684	55	491	0	3	5	0	0	491	0	473	3	61	0	0	0
UHN / Mount Sinai Hospital	8373	5	9	569	583	18	8373	409	425	0	9	0	2	0	0	0	401	2	N.D.	N.D.	N.D.	N.D.
P.H.O.L. - Toronto	10199	790	393	68	1251	38	9876	446	7962	12	57	29	0	0	7963	33	7752	63	365	0	0	0
Sick Kids Hospital - Toronto	1928	107	22	93	222	7	1637	207	1637	12	35	23	21	0	1637	62	1637	47	1637	396	1637	113
Sunnybrook & Women's College HSC	1828	68	45	9	122	3	1828	57	1828	4	5	8	1	0	1828	1	1828	32	1828	163	1828	68
Sault Ste. Marie P.H.L.	275	33	3	1	37	0	246	8	232	0	3	0	0	0	232	0	227	3	7	0	0	0
Timmins P.H.L.	270	52	1	0	53	0	216	3	216	0	7	3	0	0	216	0	210	1	14	0	0	0
St. Joseph's - London	3037	3	0	341	344	0	3030	322	1065	2	5	7	13	0	1065	25	1065	31	779	141	605	11
London P.H.L.	2974	296	67	50	413	6	2937	286	2033	2	19	9	0	0	2033	13	1968	15	108	0	0	0
Orillia P.H.L.	819	59	25	15	99	1	819	110	560	1	2	4	0	0	560	1	548	5	24	0	0	0
Thunder Bay P.H.L.	280	28	10	5	43	0	236	7	229	1	1	8	0	0	228	0	216	6	22	0	0	0
Sudbury P.H.L.	617	37	4	0	41	0	580	28	565	1	4	0	0	0	565	2	535	8	48	0	0	0
Hamilton P.H.L.	2679	208	78	28	314	4	2626	120	2068	4	14	18	0	0	2068	11	2033	13	73	0	0	0
Peterborough P.H.L.	794	42	18	17	77	2	791	44	632	2	3	0	0	0	632	0	625	5	9	0	0	0
Province de l'Ontario	41159	1868	745	1805	4418	95	40276	2959	20976	43	178	123	42	0	20552	167	20533	250	5703	869	4777	222
Manitoba	7419	280	21	711	1012	8	7258	375	2933	1	11	21	12	0	2933	30	1757	38	2933	346	1791	63
Regina	6859	1395	68	147	1610	14	6859	347	8792	4	60	120	35	0	6859	96	6859	86	6859	1276	6859	131
Saskatoon	4616	0	0	690	690	9	4616	292	4616	2	7	16	13	0	4616	27	4616	37	4616	269	4616	50
Province de la Saskatchewan	11475	1395	68	837	2300	23	11475	639	13408	6	67	136	48	0	11475	123	11475	123	11475	1545	11475	181
Province de l'Alberta	26678	3494	224	1753	5471	78	21460	0	21460	23	193	269	209	0	21460	277	21460	426	21460	3348	21460	939
Prairies	45572	5169	313	3301	8783	109	40193	1014	37801	30	271	426	269	0	35868	430	34692	587	35868	5239	34726	1183
Colombie-Britannique	16698	2596	467	1005	4068	44	16698	971	6970	10	59	163	89	0	6970	93	6970	25	5357	1253	5357	259
Yukon	261	50	3	18	71	0	261	15	N.D.	N.D.	N.D.	N.D.	N.D.	N.D.	N.D.	N.D.	N.D.	N.D.	N.D.	N.D.	N.D.	N.D.
Territoires du Nord-Ouest	585	154	2	0	156	0	581	0	581	1	0	20	3	0	581	19	581	3	581	105	581	28
Nunavut	65	19	0	0	19	0	65	0	65	0	0	0	0	0	65	10	64	0	65	19	64	7
Territoires	911	223	5	18	246	0	907	15	646	1	0	20	3	0	646	29	645	3	646	124	645	35
CANADA	194062	10248	1549	22004	33802	527	181965	13413	89464	141	745	924	489	0	87205	1374	85260	1167	53133	8095	64963	2425

Les échantillons du Yukon (Yn), des Territoires du Nord-Ouest (T.N.-O.) et du Nunavut (Nt) sont envoyés à des laboratoires de référence dans d'autres provinces. Les résultats soumis reflètent les données des spécimens des provinces et territoires suivants : Yn, T.N.-O. et Nt. □

Certains délais quant à la soumission des rapports peuvent affecter les données de façon rétrospective. Par conséquent, en raison des retards des rapports, la somme des totaux hebdomadaires ne correspond pas au total cumulatif.

Figure 1 : Nombre de tests de laboratoire positifs pour les autres virus respiratoires, par semaine de surveillance, Canada, 2018-19

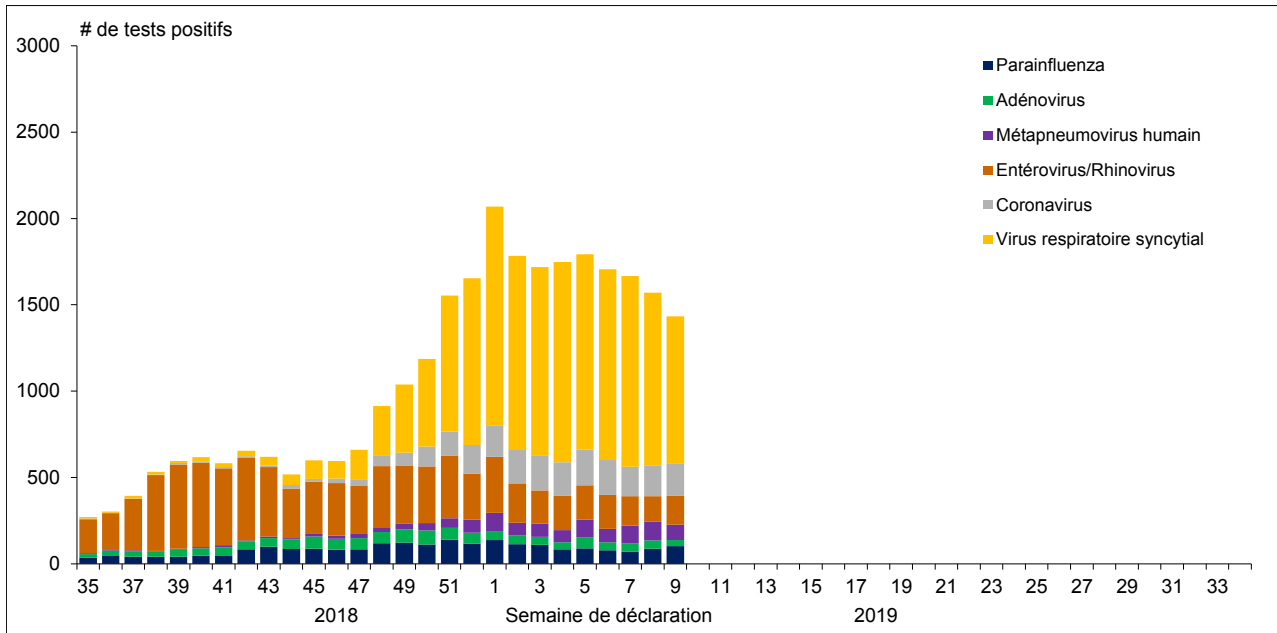


Figure 2 : Détection du virus grippal au Canada, spécimens positifs (%) par région et par semaine de déclaration

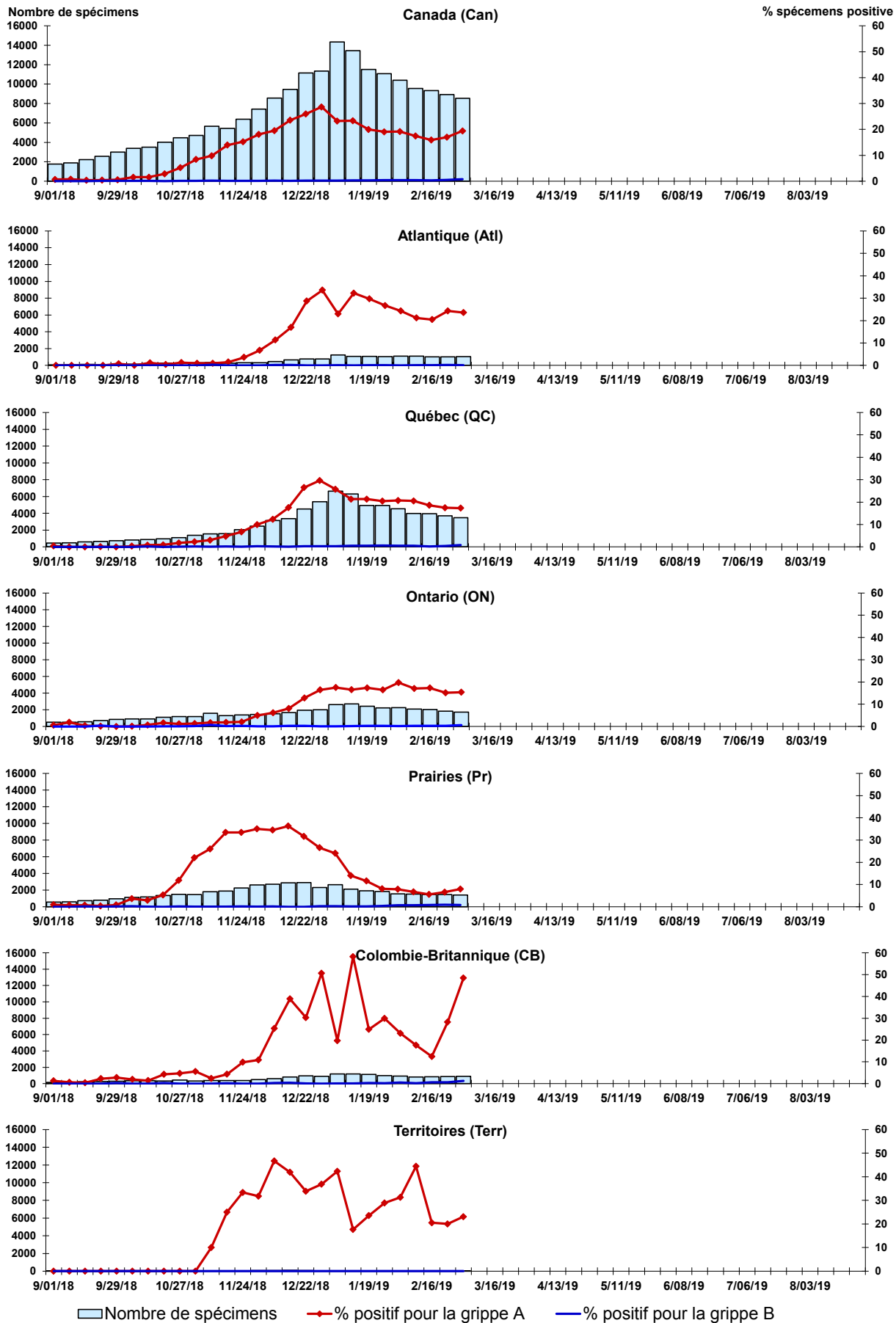


Figure 3 : Détection du virus respiratoire syncytial (VRS) au Canada, spécimens positifs (%) par région et par semaine de déclaration

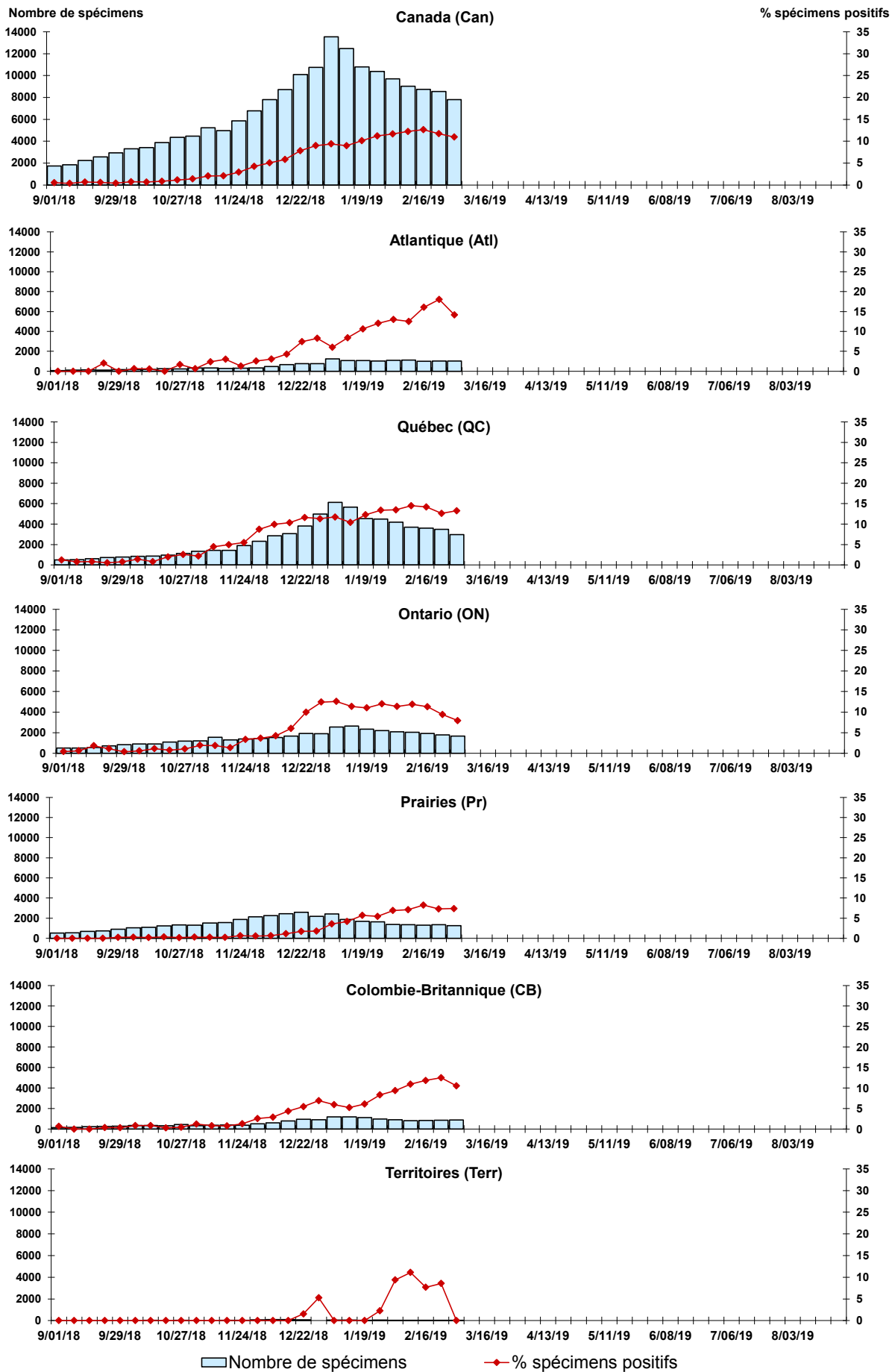


Figure 4 : Détection du virus parainfluenza (PIV) au Canada, spécimens positifs (%) par région et par semaine de déclaration

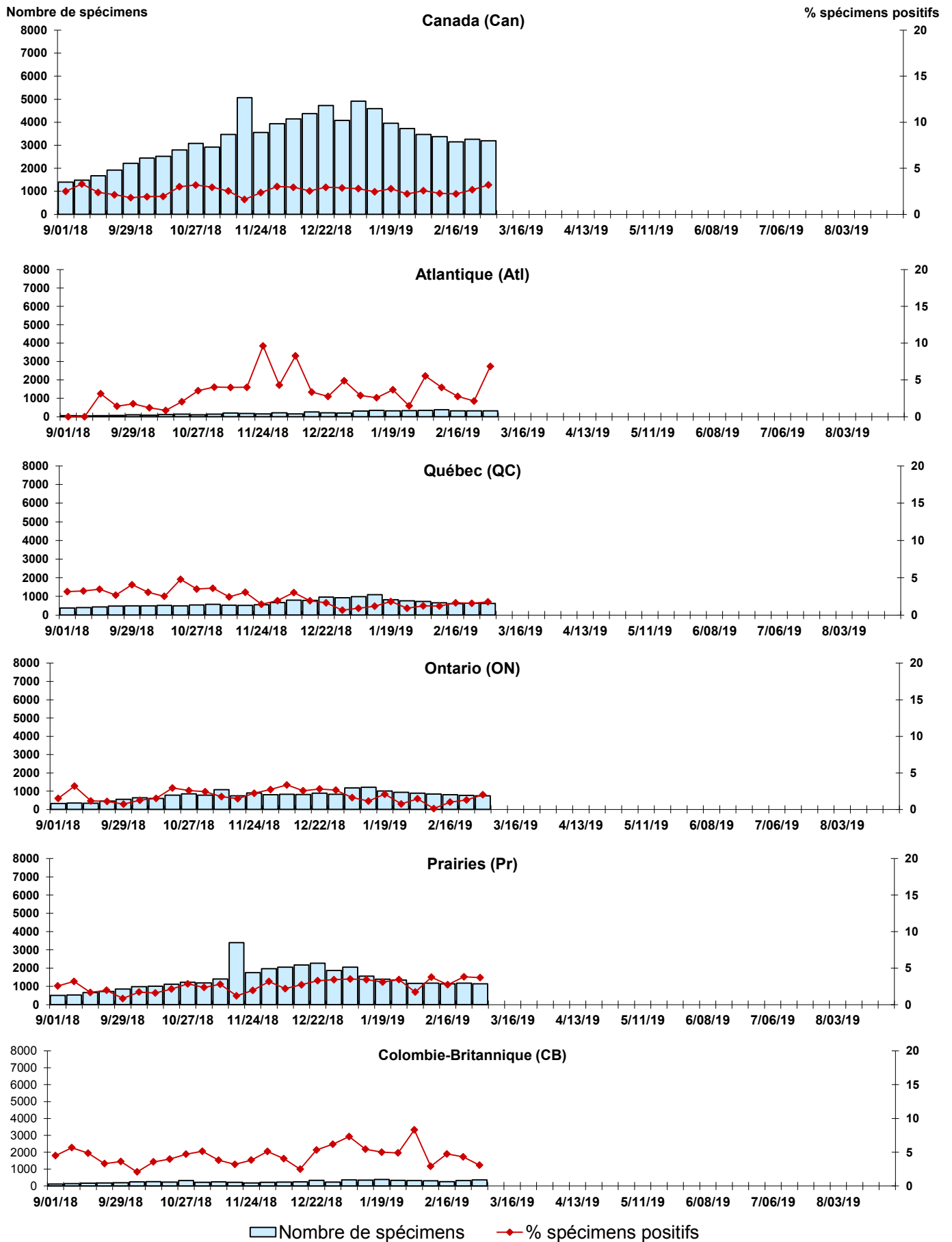


Figure 5 : Détection du virus adénovirus au Canada, spécimens positifs (%) par région et par semaine de déclaration

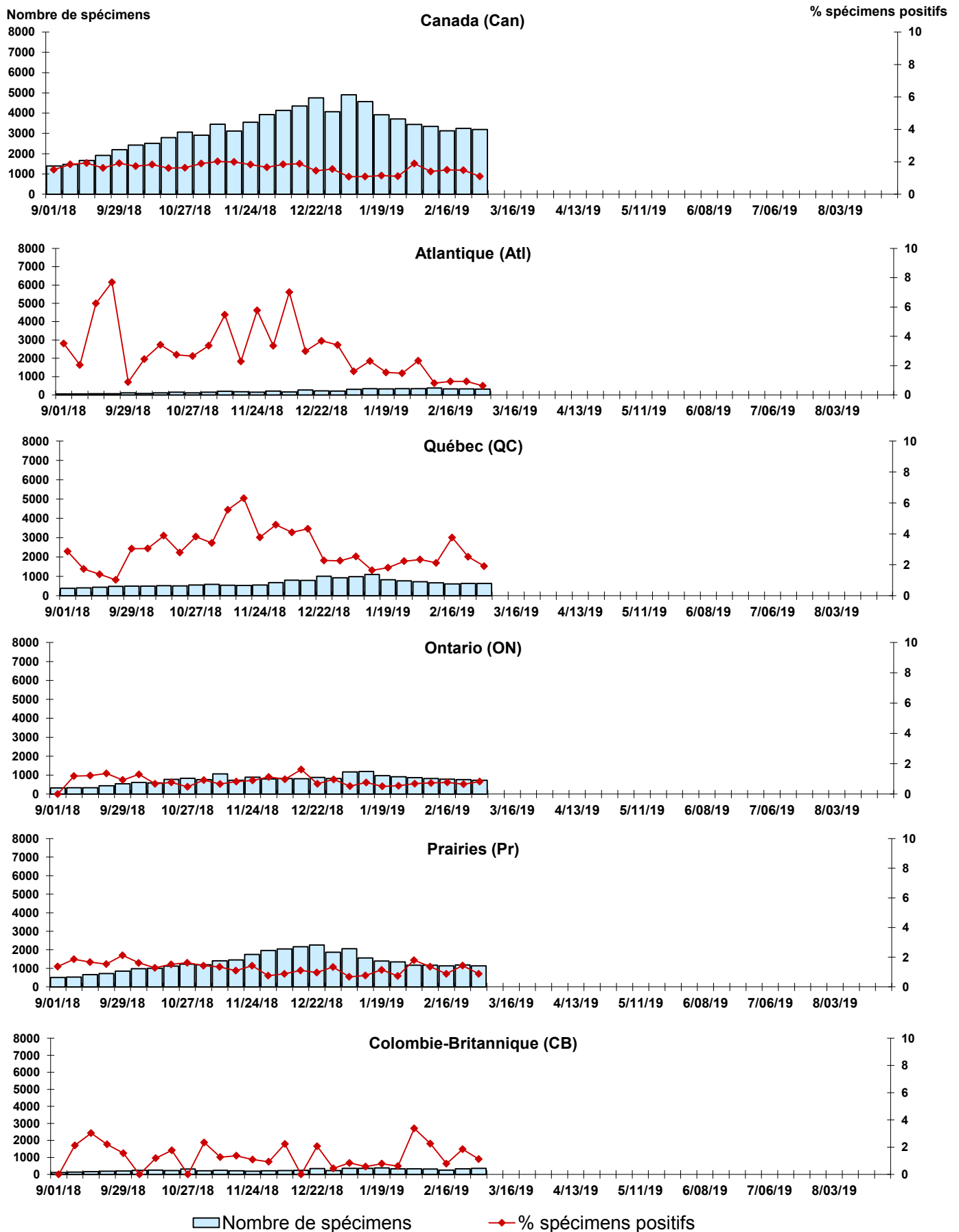


Figure 6 : Détection de métapneumovirus (MPVh) au Canada, spécimens positifs (%) par région et par semaine de déclaration

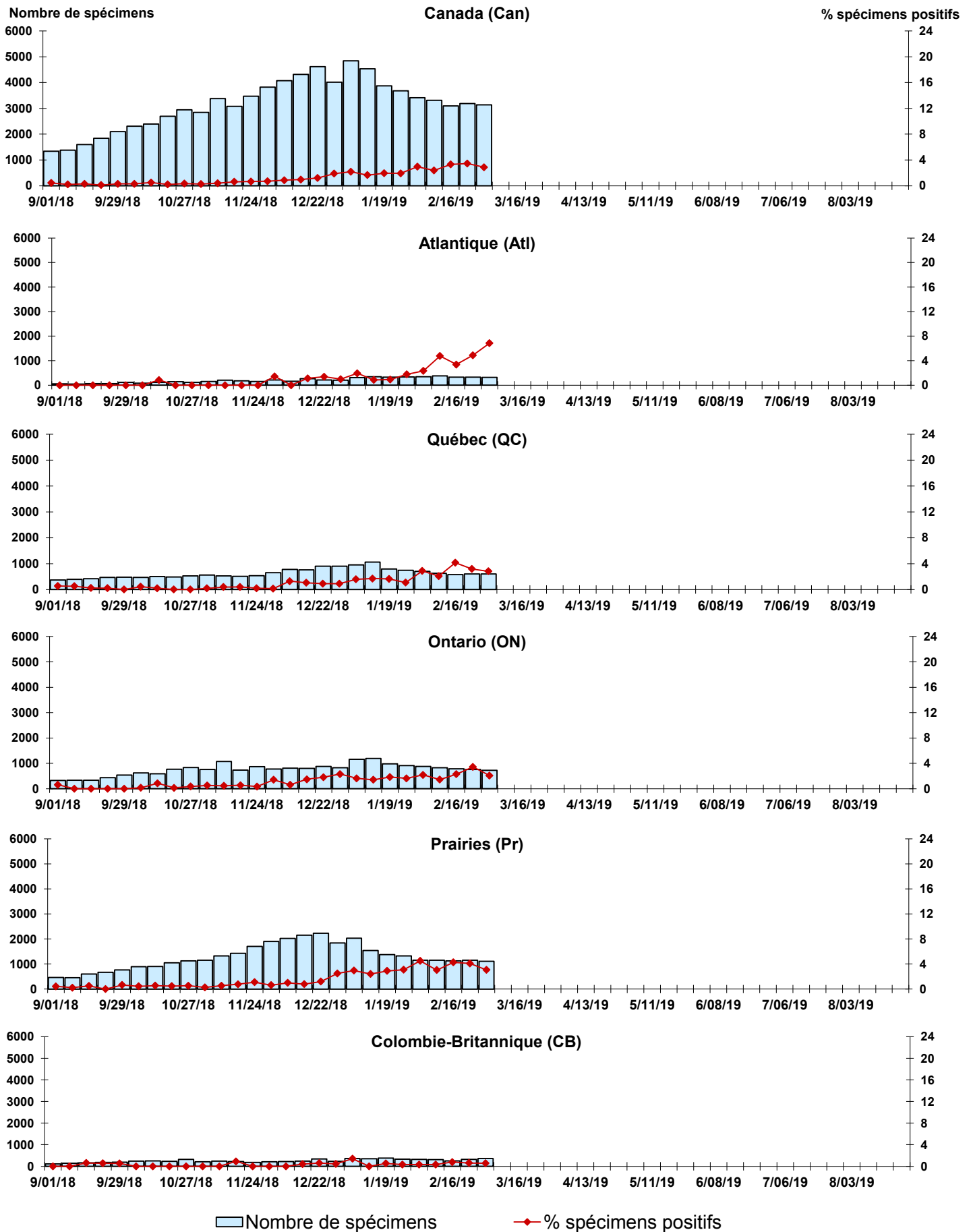


Figure 7 : Détection du virus entérovirus/rhinovirus (entéro/rhino) au Canada, spécimens positifs (%) par région et par semaine de déclarati

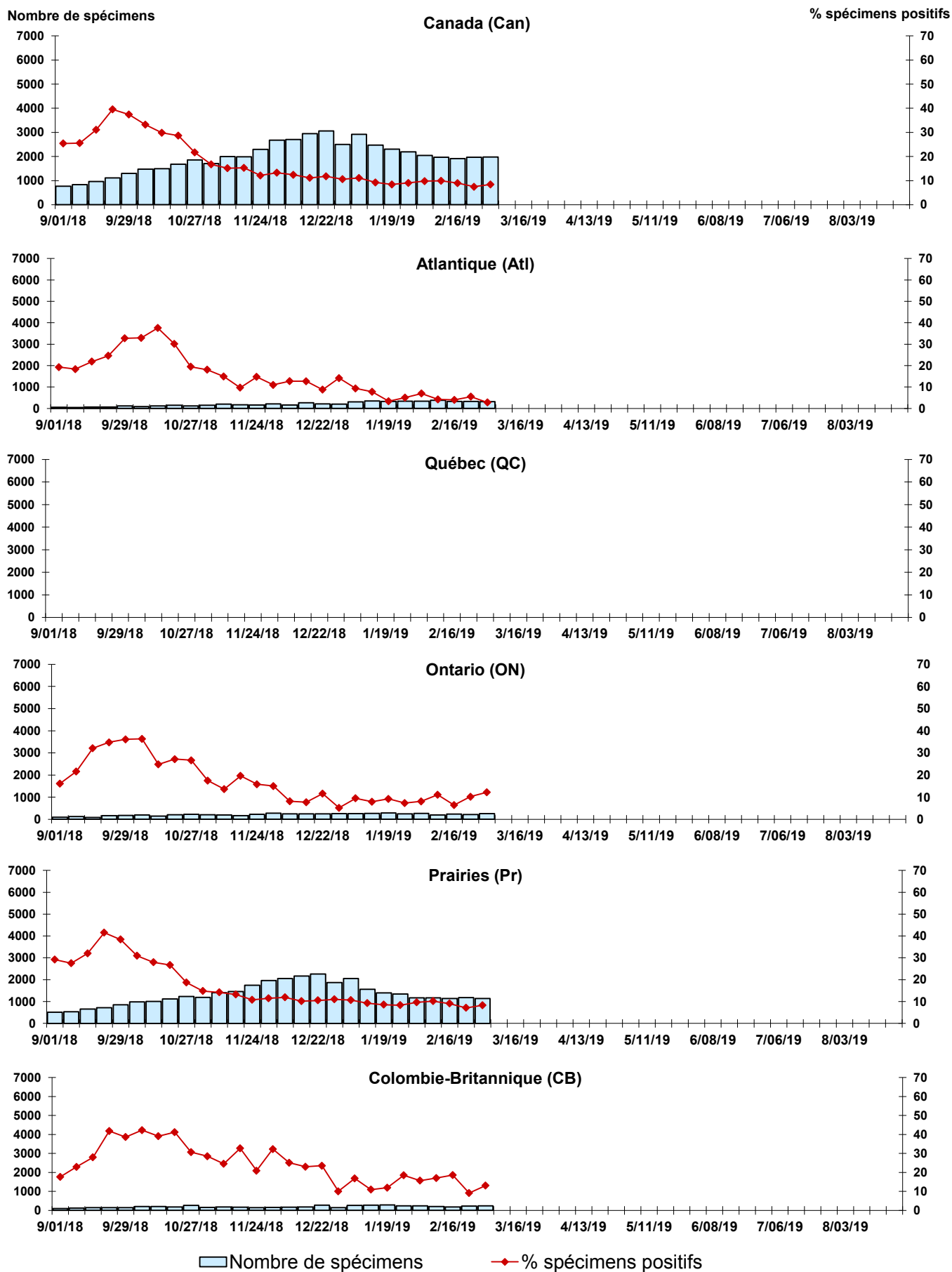
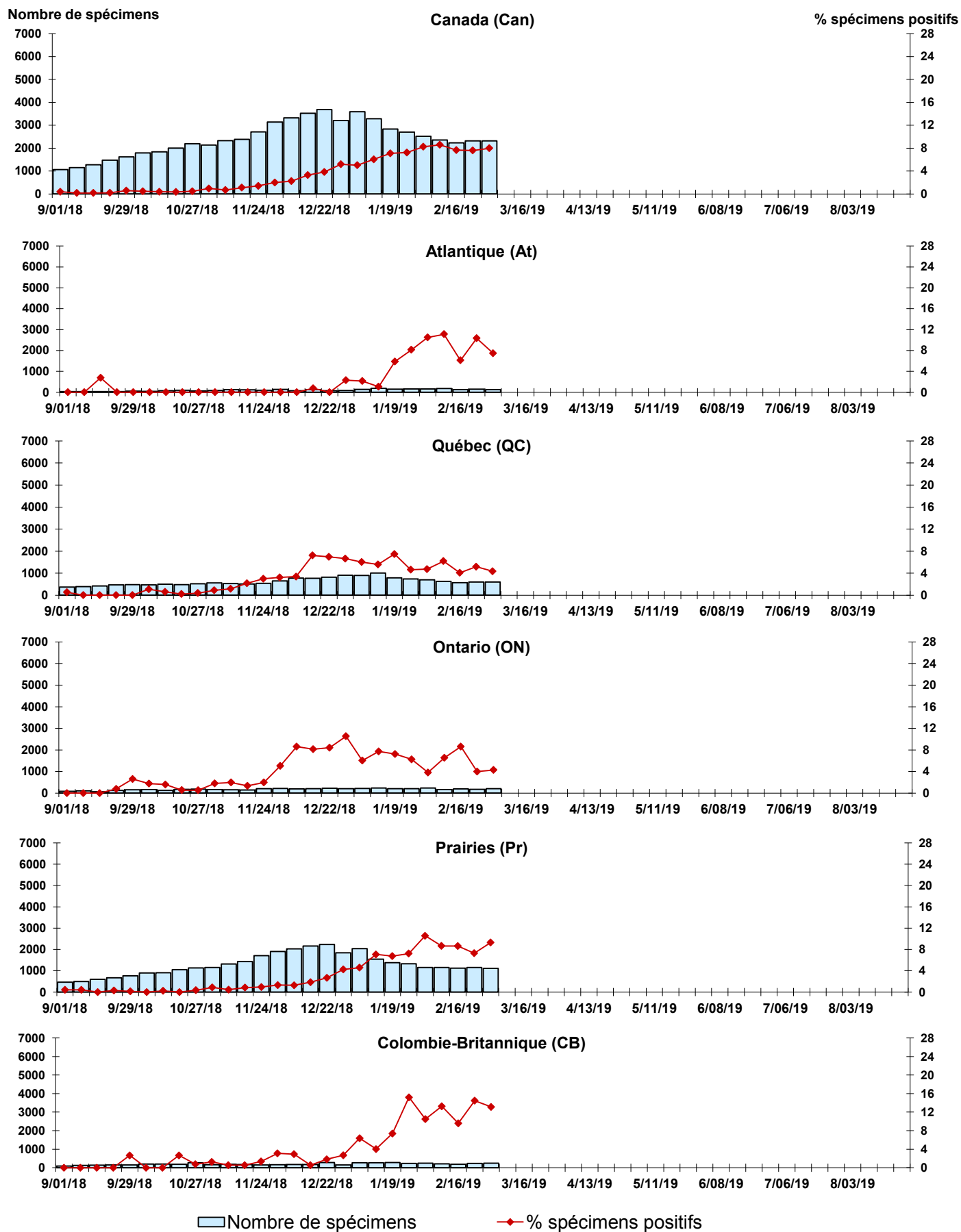


Figure 8 : Détection du virus coronavirus (coron) au Canada, spécimens positifs (%) par région et par semaine de déclaration



Abbreviations:

A(H1N1)pdm09: Virus de la grippe A(H1N1)pdm09

A(H3): Virus de la grippe A(H3N2)

A(non sous-typé): Virus de la grippe A (non sous-typé)

Adéno: Adénovirus

CHEO: Centre hospitalier pour enfants de l'est de l'Ontario

Coron: Coronavirus

Entéro: Entérovirus

HSC: Health Sciences Centre

MPVh: métapneumovirus humain

N.D.: non disponible

P.H.L.: Public Health Laboratory

P.H.O.L.: Public Health Ontario Laboratory

PIV: virus parainfluenza

Rhino: Rhinovirus

UHN: University Health Network

VRS: virus respiratoire syncytial

Notes:

Les échantillons du Yukon (Yn), des Territoires du Nord-Ouest (T.N.-O.) et du Nunavut (Nt) sont envoyés à des laboratoires de référence dans d'autres provinces. Les résultats rapportés pour les territoires reflètent le nombre des spécimens identifiés comme provenant du Yn, T.N.-O. et Nt.

Certains délais quant à la soumission des rapports peuvent affecter les données de façon rétrospective. Par conséquent, en raison des retards des rapports, la somme des totaux hebdomadaires ne correspond pas au total cumulatif.