

Détection de virus des voies respiratoires au Canada

Rapport de virus des voies respiratoires, semaine 11 - se terminant le 16 mars 2019

Le programme de Surveillance et détection de virus des voies respiratoires recueille des données à partir de certains laboratoires au Canada sur le nombre de tests effectués et le nombre de tests qui s'avèrent positifs pour l'influenza et d'autres virus respiratoires. Les données sont présentées sur une base hebdomadaire toute l'année à la Centre de l'immunisation et des maladies respiratoires infectieuses (CIMRI), Agence de la santé publique du Canada. Ces données sont également résumées dans le rapport hebdomadaire Surveillance de l'influenza.

Tableau 1 : Détection/isolement de virus des voies respiratoires pour la semaine se terminant le 16 mars 2019 (Code hebdomadaire 201911)

Laboratoire rapporteur	Grippe Test	A(H1N1)pdm09 Positive	A(H3) Positive	A(non sous-typé) Positive	Grippe A Positive Total	Grippe B Positive Total	VRS Test	VRS Positive	PIV Test	PIV 1 Positive	PIV 2 Positive	PIV 3 Positive	PIV 4 Positive	Autre PIV Positive	Adéno Test	Adéno Positive	MPVh Test	MPVh Positive	Entéro/Rhino Test	Entéro/Rhino Positive	Coron Test	Coron Positive
Terre-Neuve	182	0	0	46	46	0	182	22	182	0	2	4	0	0	182	1	182	9	182	3	N.D.	N.D.
Île-du-Prince-Édouard	54	6	11	0	17	0	54	8	1	0	0	0	0	0	1	0	1	1	1	0	1	0
Nouvelle-Écosse	222	0	0	57	57	0	222	27	21	0	0	0	0	0	21	0	21	1	21	0	21	3
Nouveau-Brunswick	459	7	7	108	122	4	459	70	127	0	0	7	0	0	127	1	127	18	127	14	127	10
Atlantique	917	13	18	211	242	4	917	127	331	0	2	11	0	0	331	2	331	29	331	17	149	13
Région Nord-Est	321	0	0	42	42	1	276	54	0	0	0	0	0	0	0	0	0	0	N.D.	N.D.	0	0
Québec-Chaudière-Appalaches	608	0	0	104	104	2	357	24	88	0	2	3	0	0	93	3	70	1	N.D.	N.D.	70	1
Centre-du-Québec	672	0	0	91	91	1	532	64	0	0	0	0	0	0	0	0	0	0	N.D.	N.D.	0	0
Montréal-Laval	1203	0	0	157	157	6	1185	82	500	2	0	10	0	0	500	15	490	20	N.D.	N.D.	490	15
Ouest du Québec	346	0	0	65	65	2	323	26	0	0	0	0	0	0	0	0	0	0	N.D.	N.D.	0	0
Montérégie	259	0	0	40	40	5	208	20	0	0	0	0	0	0	0	0	0	0	N.D.	N.D.	0	0
Province de Québec	3409	0	0	499	499	17	2881	270	588	2	2	13	0	0	593	18	560	21	N.D.	N.D.	560	16
Ottawa P.H.L.	22	3	1	0	4	1	22	3	7	0	0	0	0	0	7	0	6	0	1	0	0	0
CHEO - Ottawa	254	0	0	40	40	2	254	25	16	0	0	1	0	0	16	0	16	0	16	2	14	1
Kingston P.H.L.	21	2	1	1	4	0	21	0	6	0	0	0	0	0	6	0	6	0	0	0	0	0
UHN / Mount Sinai Hospital	295	0	1	14	15	4	295	11	21	0	0	0	0	0	0	0	21	0	N.D.	N.D.	N.D.	N.D.
P.H.O.L. - Toronto	336	20	34	4	58	1	311	16	244	0	0	2	0	0	244	3	236	7	8	0	0	0
Sick Kids Hospital - Toronto	0	0	0	0	0	0	0	0	0	0	0	0	0	0	0	0	0	0	0	0	0	0
Sunnybrook & Women's College HSC	72	3	4	0	7	1	72	2	72	0	0	1	0	0	72	0	72	5	72	4	72	5
Sault Ste. Marie P.H.L.	26	3	6	0	9	0	18	1	13	0	0	0	0	0	13	0	12	0	1	0	0	0
Timmins P.H.L.	7	0	1	0	1	0	6	0	6	0	0	0	0	0	6	0	6	0	0	0	0	0
St. Joseph's - London	165	0	0	23	23	0	165	5	46	0	0	2	0	0	46	0	46	0	24	1	21	0
London P.H.L.	123	5	17	6	28	2	120	5	74	2	0	0	0	0	74	0	71	0	3	0	0	0
Orillia P.H.L.	30	2	2	1	5	0	30	2	18	0	0	0	0	0	18	0	18	0	0	0	0	0
Thunder Bay P.H.L.	14	0	1	0	1	0	12	1	12	0	0	0	0	0	12	2	12	0	0	0	0	0
Sudbury P.H.L.	23	4	0	0	4	0	19	0	18	0	0	0	0	0	18	0	18	0	0	0	0	0
Hamilton P.H.L.	103	9	12	3	24	0	98	0	74	0	0	2	0	0	74	1	73	3	1	0	0	0
Peterborough P.H.L.	29	1	4	0	5	0	29	1	14	0	0	0	0	0	14	0	13	0	1	0	0	0
Province de l'Ontario	1520	52	84	92	228	11	1472	72	641	2	0	8	0	0	620	6	626	15	148	10	128	7
Manitoba	266	3	8	1	12	0	221	38	122	0	0	4	0	0	122	0	100	4	122	7	100	7
Regina	143	5	5	1	11	9	143	26	143	0	0	13	0	0	143	3	143	5	143	9	143	22
Saskatoon	187	0	0	19	19	0	187	26	187	0	0	1	0	0	187	2	187	7	187	5	187	3
Province de la Saskatchewan	330	5	5	20	30	9	330	52	330	0	0	14	0	0	330	5	330	12	330	14	330	25
Province de l'Alberta	650	9	58	52	119	20	502	0	502	0	4	17	3	0	502	10	502	21	502	56	502	36
Prairies	1246	17	71	73	161	29	1053	90	954	0	4	35	3	0	954	15	932	37	954	77	932	68
Colombie-Britannique	1169	106	168	248	522	27	1169	109	406	0	0	13	1	0	406	11	406	1	246	28	246	27
Yukon	5	0	0	0	0	0	5	0	N.D.	N.D.	N.D.	N.D.	N.D.	N.D.	N.D.	N.D.	N.D.	N.D.	N.D.	N.D.	N.D.	N.D.
Territoires du Nord-Ouest	24	3	0	0	3	0	24	0	24	1	0	0	0	0	24	0	24	1	24	4	24	4
Nunavut	0	0	0	0	0	0	0	0	0	0	0	0	0	0	0	0	0	0	0	0	0	0
Territoires	29	3	0	0	3	0	29	0	24	1	0	0	0	0	24	0	24	1	24	4	24	4
CANADA	8290	191	341	1123	1655	88	7521	668	2944	5	8	80	4	0	2928	52	2879	104	1703	136	2039	135

Les échantillons du Yukon (Yn), des Territoires du Nord-Ouest (T.N.-O.) et du Nunavut (Nt) sont envoyés à des laboratoires de référence dans d'autres provinces. Les résultats soumis reflètent les données des spécimens des provinces et territoires suivants : Yn, T.N.-O. et Nt. □

Certains délais quant à la soumission des rapports peuvent affecter les données de façon rétrospective.

Tableau 2 : Détection/isolement de virus des voies respiratoires pour la période du 26 août 2018 - 16 mars 2019 (Code hebdomadaire 201835-201911)

Laboratoire rapporteur	Grippe Test	A(H1N1) pdm09 Positive	A(H3) Positive	A(non sous-typé) Positive	Grippe A Positive Total	Grippe B Positive Total	VRS Test	VRS Positive	PIV Test	PIV 1 Positive	PIV 2 Positive	PIV 3 Positive	PIV 4 Positive	Autre PIV Positive	Adéno Test	Adéno Positive	MPVh Test	MPVh Positive	Entéro/Rhino Test	Entéro/Rhino Positive	Coron Test	Coron Positive
Terre-Neuve	3143	1	0	497	498	2	3143	344	3143	0	49	88	0	0	3143	29	3143	56	3143	271	N.D.	N.D.
Île-du-Prince-Édouard	938	211	18	0	229	0	936	94	67	1	0	1	3	0	62	5	62	2	62	21	62	2
Nouvelle-Écosse	2746	0	0	551	551	8	2746	270	440	0	3	11	2	0	440	0	440	5	440	58	440	9
Nouveau-Brunswick	10240	217	28	2074	2319	9	10243	932	2606	0	16	23	38	0	2606	111	2606	82	2606	286	2606	113
Atlantique	17067	429	46	3122	3597	19	17068	1640	6256	1	68	123	43	0	6251	145	6251	145	6251	636	3108	124
Région Nord-Est	6835	0	0	1319	1319	10	5344	454	0	0	0	0	0	0	0	0	0	0	N.D.	N.D.	0	0
Québec-Chaudière-Appalaches	12005	0	0	2655	2655	15	12134	1353	2291	4	31	21	9	0	2369	80	1925	17	N.D.	N.D.	1763	21
Centre-du-Québec	14152	0	0	3002	3002	135	11255	1370	0	0	0	0	0	0	36	0	0	0	N.D.	N.D.	0	0
Montréal-Laval	31308	0	0	3844	3844	87	30264	2671	16427	58	147	97	35	0	16427	470	16104	233	N.D.	N.D.	16053	646
Ouest du Québec	10474	0	0	2324	2324	37	9511	1314	0	0	0	0	0	0	0	0	0	0	N.D.	N.D.	0	0
Montérégie	6831	0	0	1168	1168	20	6458	589	0	0	0	0	0	0	0	0	0	0	N.D.	N.D.	0	0
Province de Québec	81605	0	0	14312	14313	304	74966	7751	18718	62	178	118	44	0	18832	550	18029	250	N.D.	N.D.	17816	667
Ottawa P.H.L.	799	91	46	19	156	1	794	82	431	0	3	4	0	0	431	0	412	5	23	0	0	0
CHEO - Ottawa	6165	0	0	658	658	14	6165	833	664	2	8	7	5	0	665	20	664	12	657	171	647	29
Kingston P.H.L.	740	61	37	11	109	5	740	57	519	0	3	5	0	0	519	0	499	3	65	0	0	0
UHN / Mount Sinai Hospital	9034	5	10	612	627	25	9034	433	465	0	9	0	2	0	0	0	422	2	N.D.	N.D.	N.D.	N.D.
P.H.O.L. - Toronto	10853	822	453	74	1349	41	10498	472	8466	12	57	36	0	0	8467	37	8231	81	393	0	0	0
Sick Kids Hospital - Toronto	1994	109	27	95	231	9	1689	208	1689	12	35	26	21	0	1689	64	1689	54	1689	404	1689	113
Sunnybrook & Women's College HSC	1958	71	52	10	133	5	1958	59	1958	4	5	9	1	0	1958	1	1958	42	1958	168	1958	78
Sault Ste. Marie P.H.L.	328	43	14	1	58	0	280	10	263	0	3	0	0	0	263	0	257	3	8	0	0	0
Timmins P.H.L.	302	55	2	1	58	0	244	4	244	0	7	3	0	0	244	0	237	1	15	0	0	0
St. Joseph's - London	3358	3	0	399	402	1	3351	338	1143	3	5	9	14	0	1143	27	1143	32	835	144	641	14
London P.H.L.	3204	306	108	56	470	8	3164	296	2175	4	19	10	0	0	2175	13	2104	16	117	0	0	0
Orillia P.H.L.	879	62	30	16	108	1	879	116	610	1	2	5	0	0	610	1	598	5	26	0	0	0
Thunder Bay P.H.L.	326	28	20	5	53	0	271	8	264	1	1	9	0	0	263	2	250	7	24	0	0	0
Sudbury P.H.L.	676	44	5	0	49	0	632	28	615	1	4	1	0	0	615	2	583	9	56	0	0	0
Hamilton P.H.L.	2887	223	99	30	352	4	2827	122	2227	5	14	22	0	0	2227	12	2190	18	77	0	0	0
Peterborough P.H.L.	860	43	30	17	90	2	857	47	674	2	3	0	0	0	674	0	666	5	10	0	0	0
Province de l'Ontario	44363	1966	933	2004	4903	116	43383	3113	22407	47	178	146	43	0	21943	179	21903	295	6062	895	5051	240
Manitoba	7922	288	35	711	1034	8	7692	441	3159	1	11	28	12	0	3159	30	1948	52	3159	360	1982	78
Regina	7160	1410	79	148	1637	27	7160	402	9093	4	60	141	35	0	7160	102	7160	100	7160	1302	7160	177
Saskatoon	4803	0	0	709	709	9	4803	318	4803	2	7	17	13	0	4803	29	4803	44	4803	274	4803	53
Province de la Saskatchewan	11963	1410	79	857	2346	36	11963	720	13896	6	67	158	48	0	11963	131	11963	144	11963	1576	11963	230
Province de l'Alberta	28235	3526	344	1847	5717	118	22706	0	22706	23	203	311	217	0	22706	302	22706	500	22706	3465	22706	1037
Prairies	48120	5224	458	3415	9097	162	42361	1161	39761	30	281	497	277	0	37828	463	36617	696	37828	5401	36651	1345
Colombie-Britannique	18923	2878	811	1190	4879	84	18923	1193	7807	11	61	189	90	0	7807	110	7807	27	5927	1285	5927	331
Yukon	272	50	4	20	74	0	272	17	N.D.	N.D.	N.D.	N.D.	N.D.	N.D.	N.D.	N.D.	N.D.	N.D.	N.D.	N.D.	N.D.	N.D.
Territoires du Nord-Ouest	640	160	2	0	162	1	636	0	636	2	0	24	3	0	636	20	636	4	636	110	636	38
Nunavut	68	20	0	0	20	0	68	0	68	0	0	0	0	0	68	11	67	0	68	20	67	7
Territoires	980	230	6	20	256	1	976	17	704	2	0	24	3	0	704	31	703	4	704	130	703	45
CANADA	211058	10727	2254	24063	37045	686	197677	14875	95653	153	766	1097	500	0	93365	1478	91310	1417	56772	8347	69256	2752

Les échantillons du Yukon (Yn), des Territoires du Nord-Ouest (T.N.-O.) et du Nunavut (Nt) sont envoyés à des laboratoires de référence dans d'autres provinces. Les résultats soumis reflètent les données des spécimens des provinces et territoires suivants : Yn, T.N.-O. et Nt. □ Certains délais quant à la soumission des rapports peuvent affecter les données de façon rétrospective. Par conséquent, en raison des retards des rapports, la somme des totaux hebdomadaires ne correspond pas au total cumulatif.

Figure 1 : Nombre de tests de laboratoire positifs pour les autres virus respiratoires, par semaine de surveillance, Canada, 2018-19

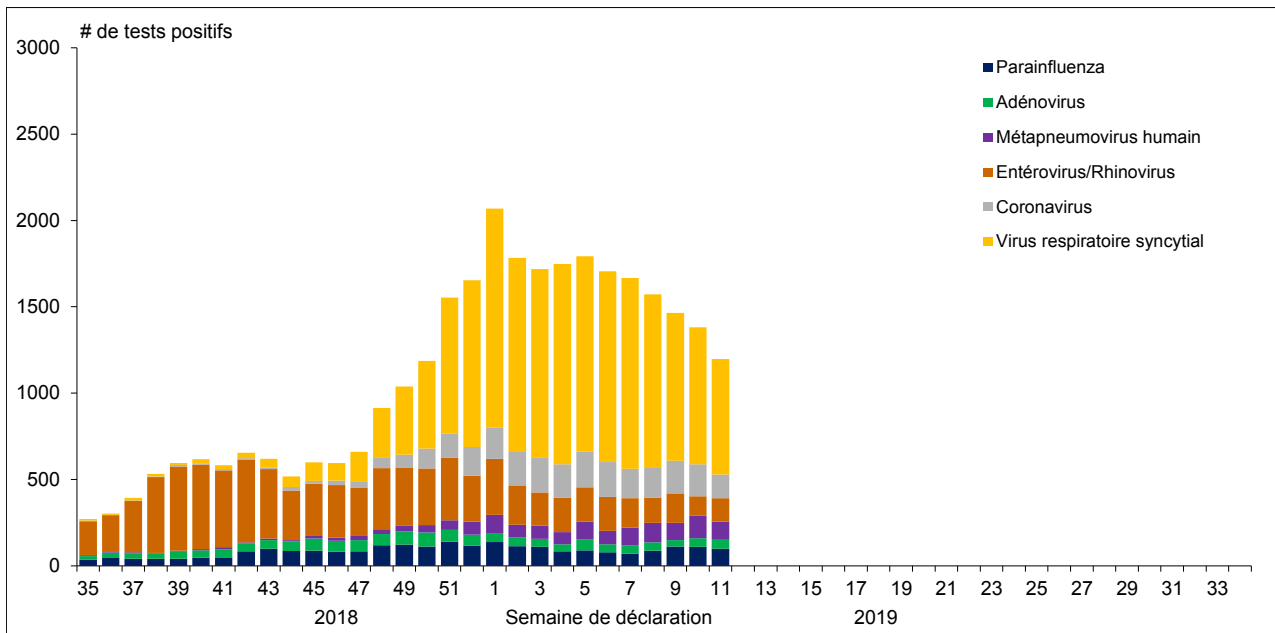


Figure 2 : Détection du virus grippal au Canada, spécimens positifs (%) par région et par semaine de déclaration

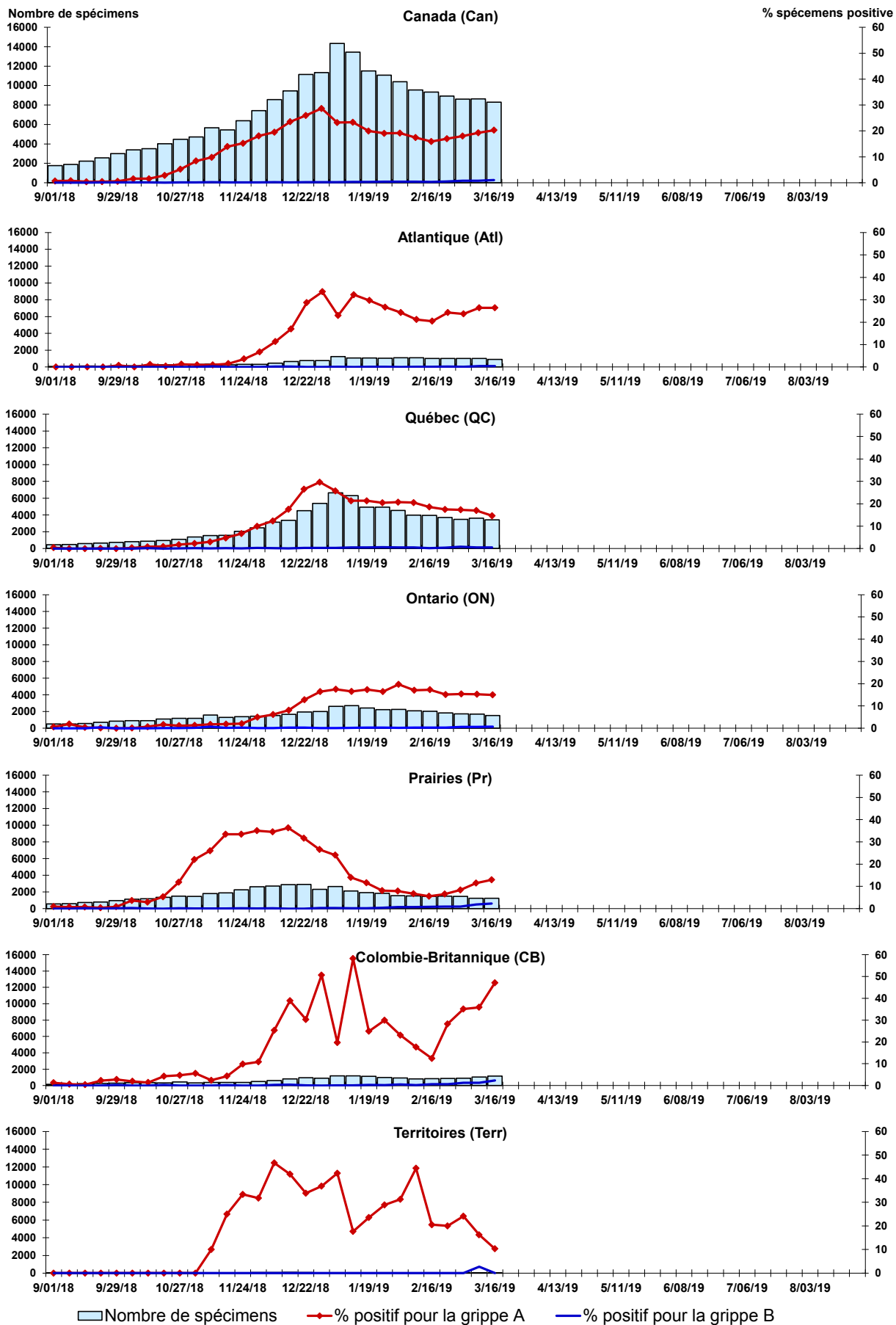


Figure 3 : Détection du virus respiratoire syncytial (VRS) au Canada, spécimens positifs (%) par région et par semaine de déclaration

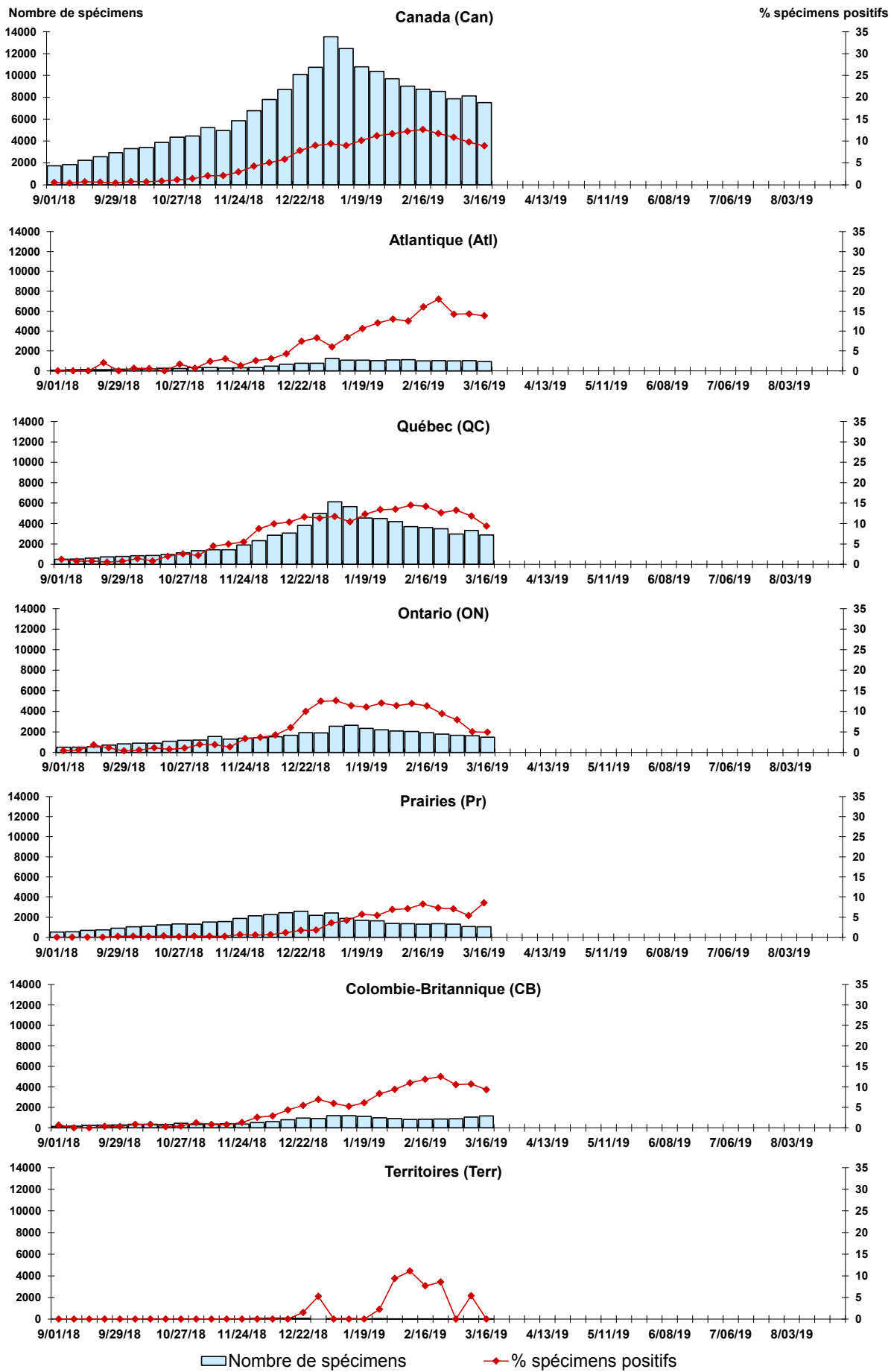


Figure 4 : Détection du virus parainfluenza (PIV) au Canada, spécimens positifs (%) par région et par semaine de déclaration

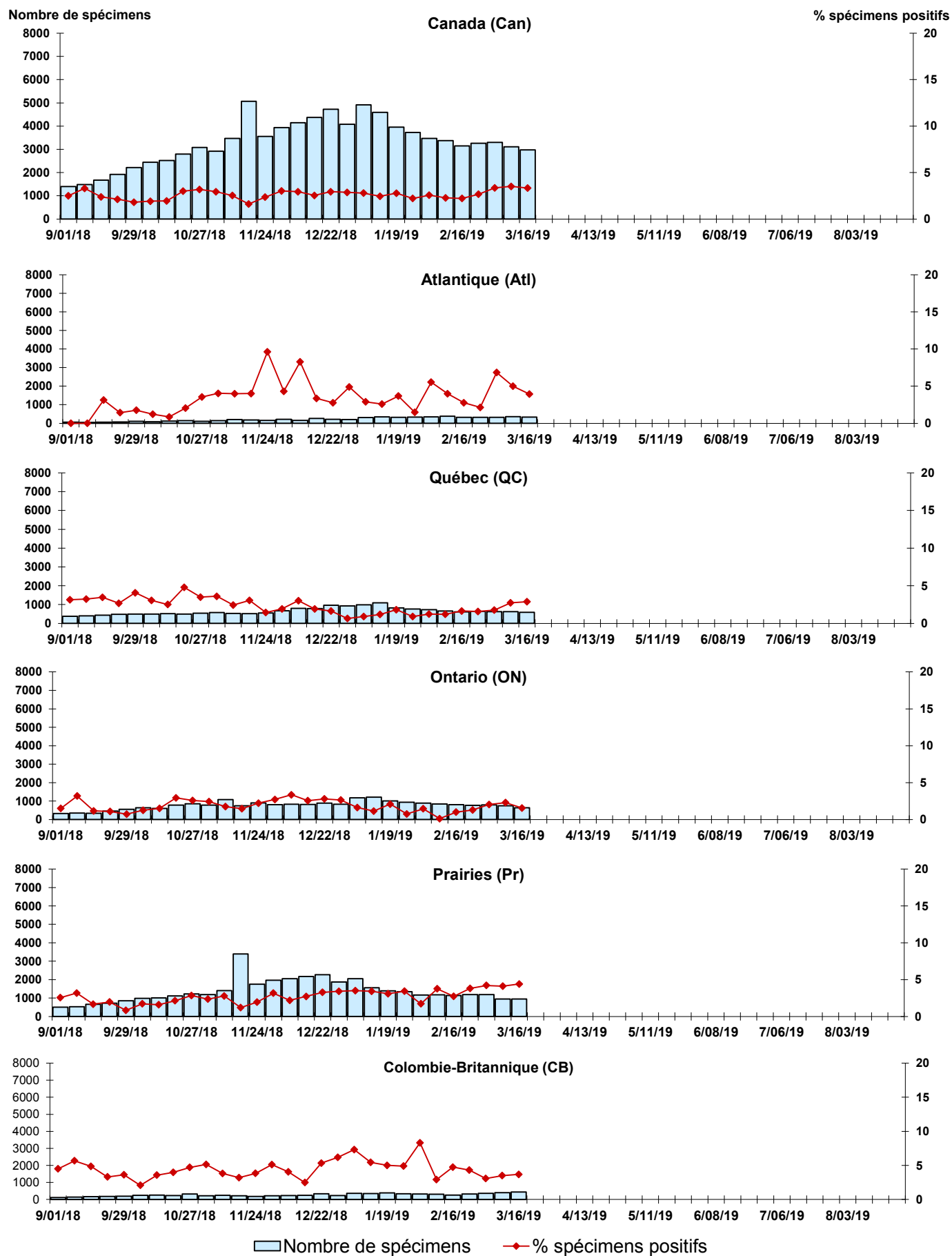


Figure 5 : Détection du virus adénovirus au Canada, spécimens positifs (%) par région et par semaine de déclaration

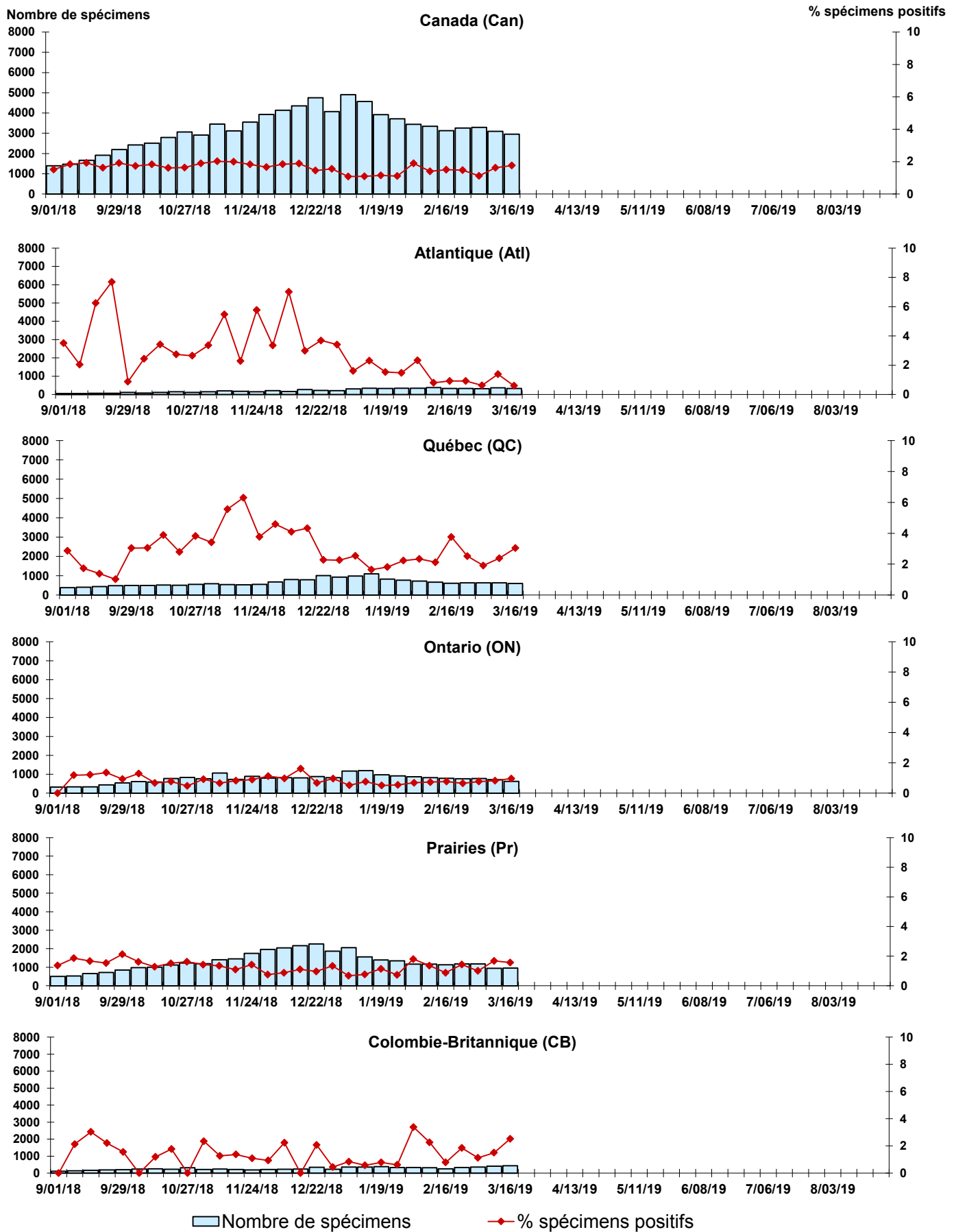


Figure 6 : Détection de métapneumovirus (MPVh) au Canada, spécimens positifs (%) par région et par semaine de déclaration

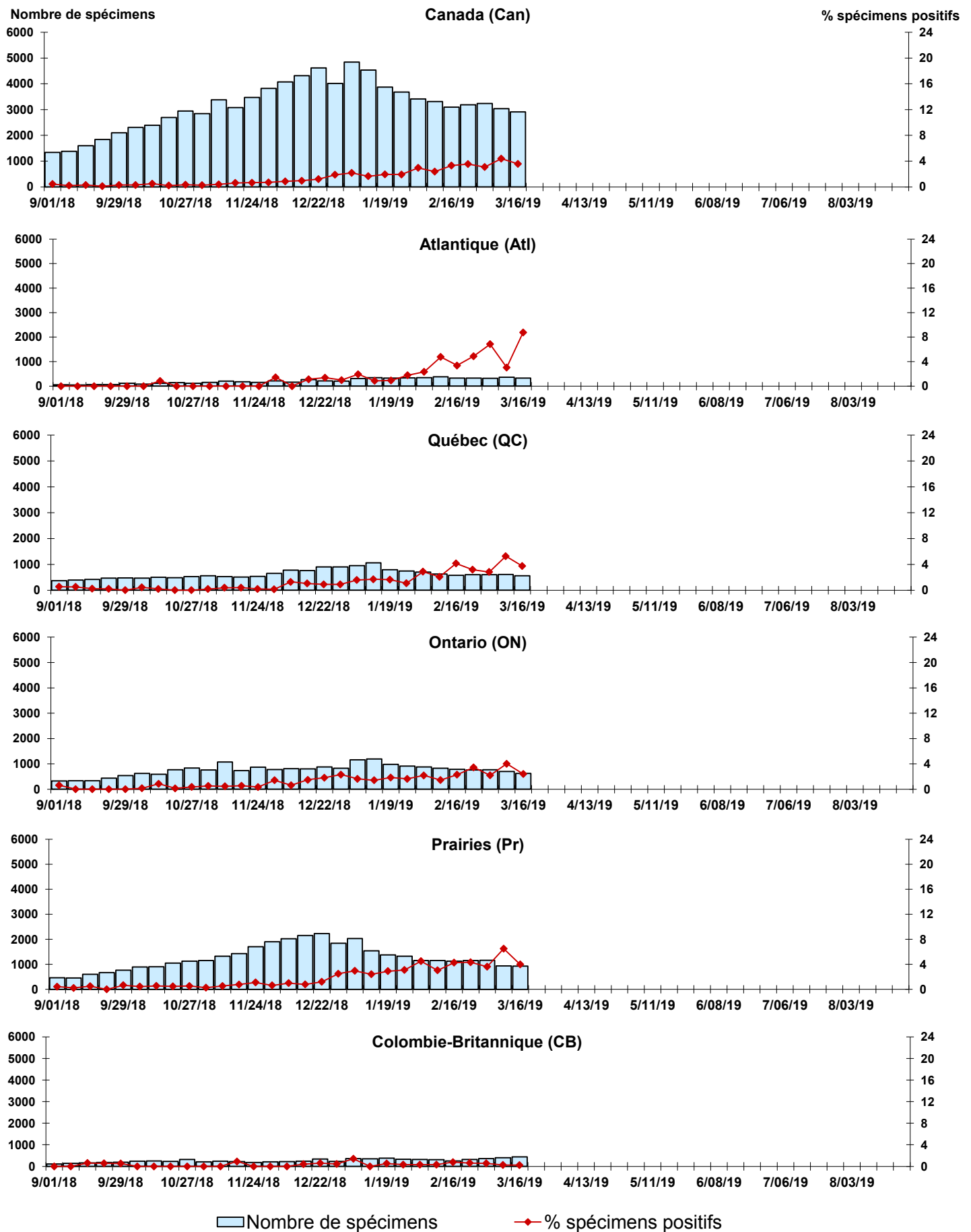


Figure 7 : Détection du virus entérovirus/rhinovirus (entéro/rhino) au Canada, spécimens positifs (%) par région et par semaine de déclarati

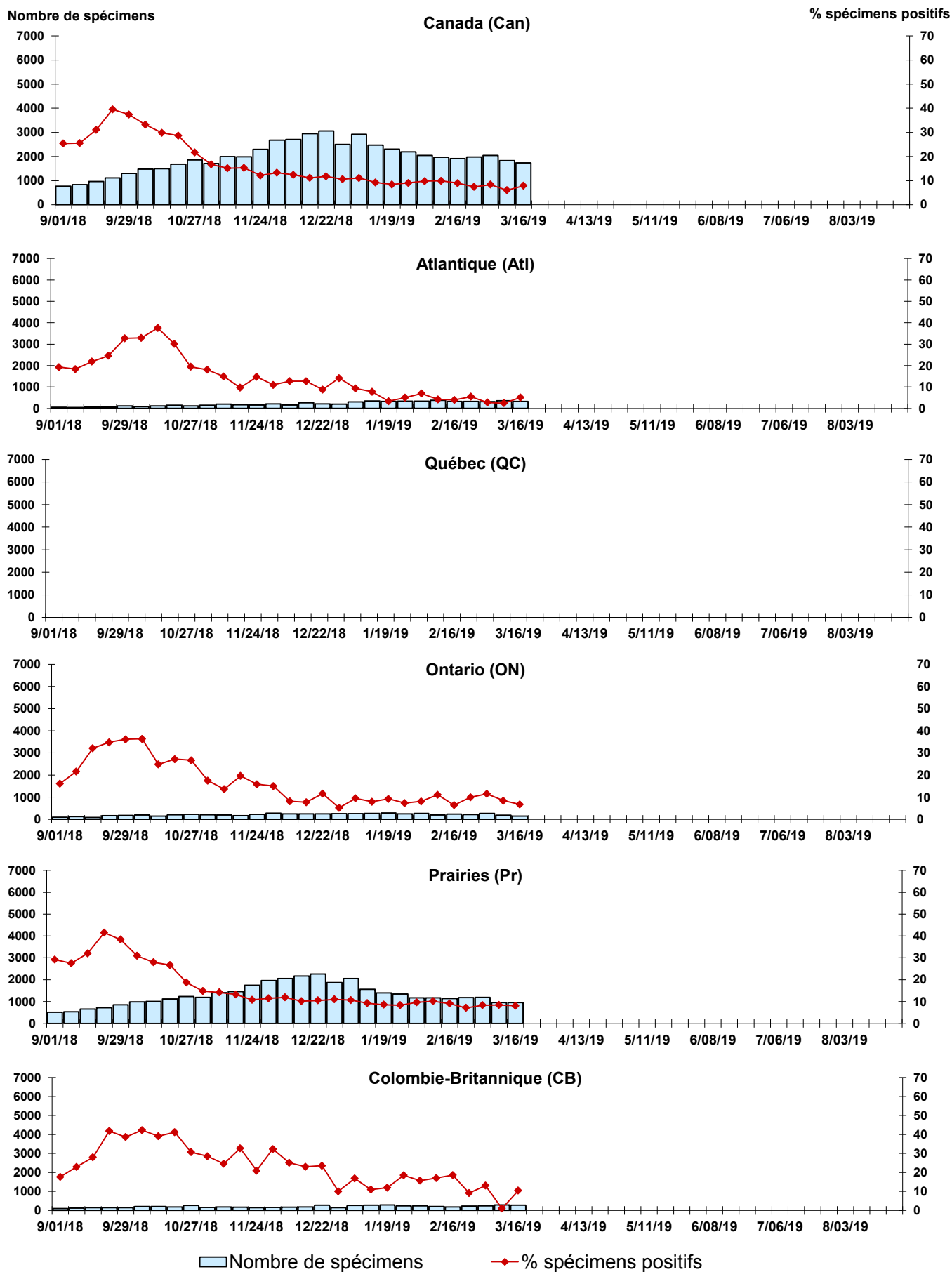
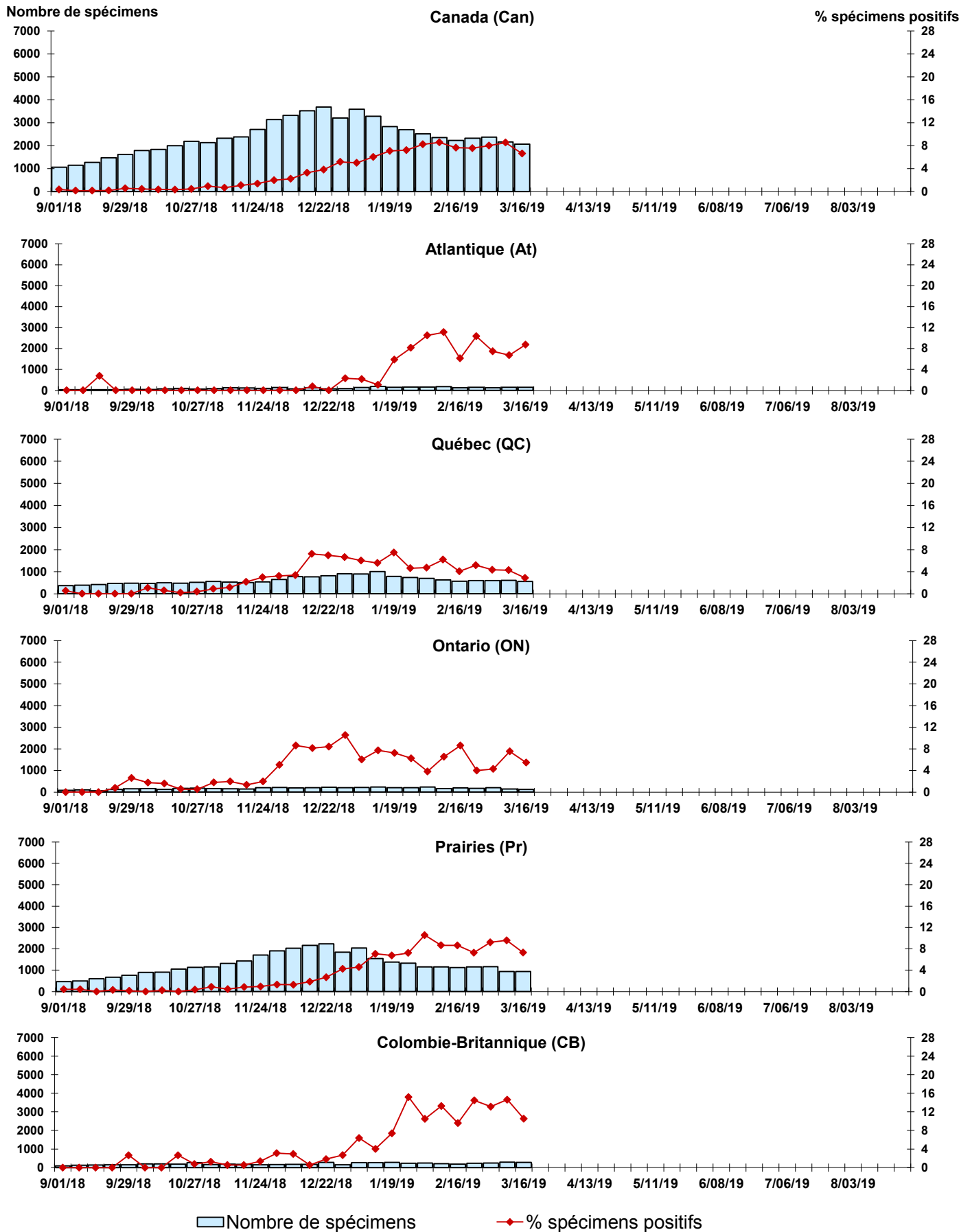


Figure 8 : Détection du virus coronavirus (coron) au Canada, spécimens positifs (%) par région et par semaine de déclaration



Abbreviations:

A(H1N1)pdm09: Virus de la grippe A(H1N1)pdm09

A(H3): Virus de la grippe A(H3N2)

A(non sous-typé): Virus de la grippe A (non sous-typé)

Adéno: Adénovirus

CHEO: Centre hospitalier pour enfants de l'est de l'Ontario

Coron: Coronavirus

Entéro: Entérovirus

HSC: Health Sciences Centre

MPVh: métapneumovirus humain

N.D.: non disponible

P.H.L.: Public Health Laboratory

P.H.O.L.: Public Health Ontario Laboratory

PIV: virus parainfluenza

Rhino: Rhinovirus

UHN: University Health Network

VRS: virus respiratoire syncytial

Notes:

Les échantillons du Yukon (Yn), des Territoires du Nord-Ouest (T.N.-O.) et du Nunavut (Nt) sont envoyés à des laboratoires de référence dans d'autres provinces. Les résultats rapportés pour les territoires reflètent le nombre des spécimens identifiés comme provenant du Yn, T.N.-O. et Nt.

Certains délais quant à la soumission des rapports peuvent affecter les données de façon rétrospective. Par conséquent, en raison des retards des rapports, la somme des totaux hebdomadaires ne correspond pas au total cumulatif.