

Détection de virus des voies respiratoires au Canada

Rapport de virus des voies respiratoires, semaine 08 - se terminant le 24 février 2018

Le programme de Surveillance et détection de virus des voies respiratoires recueille des données à partir de certains laboratoires au Canada sur le nombre de tests effectués et le nombre de tests qui s'avèrent positifs pour l'influenza et d'autres virus respiratoires. Les données sont présentées sur une base hebdomadaire toute l'année à la Centre de l'immunisation et des maladies respiratoires infectieuses (CIMRI), Agence de la santé publique du Canada. Ces données sont également résumées dans le rapport hebdomadaire Surveillance de l'influenza.

Tableau 1 : Détection/isolement de virus des voies respiratoires pour la semaine se terminant le 24 février 2018 (Code hebdomadaire 201808)

Laboratoire rapporteur	Grippe Test	A(H1N1)pdm09 Positive	A(H3) Positive	A(non sous-typé) Positive	Grippe A Positive Total	Grippe B Positive Total	VRS Test	VRS Positive	PIV Test	PIV 1 Positive	PIV 2 Positive	PIV 3 Positive	PIV 4 Positive	Autre PIV Positive	Adéno Test	Adéno Positive	MPVh Test	MPVh Positive	Entéro/Rhino Test	Entéro/Rhino Positive	Coron Test	Coron Positive
Terre-Neuve	234	0	0	36	36	48	234	15	234	2	0	0	0	0	234	2	234	9	234	7	N.D.	N.D.
Île-du-Prince-Édouard	53	0	2	0	2	8	56	18	1	1	0	0	0	0	1	0	1	0	1	0	1	0
Nouvelle-Écosse	199	0	0	16	16	22	199	41	11	0	0	0	0	0	11	0	11	1	11	0	11	0
Nouveau-Brunswick	495	0	0	71	71	110	495	49	76	0	1	0	1	0	76	4	76	4	76	3	76	14
Atlantique	981	0	2	123	125	188	984	123	322	3	1	0	1	0	322	6	322	14	322	10	88	14
Région Nord-Est	903	0	0	135	135	148	766	45	0	0	0	0	0	0	0	0	0	0	N.D.	N.D.	0	0
Québec-Chaudière-Appalaches	1102	0	0	222	222	230	1018	73	98	1	0	0	0	0	96	7	76	0	N.D.	N.D.	75	0
Centre-du-Québec	1365	0	0	243	243	269	1042	74	0	0	0	0	0	0	0	0	0	0	N.D.	N.D.	0	0
Montréal-Laval	2524	0	0	408	408	400	2006	107	821	1	0	3	1	0	821	11	793	29	N.D.	N.D.	711	21
Ouest du Québec	811	0	0	151	151	154	581	52	0	0	0	0	0	0	0	0	0	0	N.D.	N.D.	0	0
Montérégie	494	0	0	78	78	89	494	41	0	0	0	0	0	0	0	0	0	0	N.D.	N.D.	0	0
Province de Québec	7199	0	0	1237	1237	1290	5907	392	919	2	0	3	1	0	917	18	869	29	N.D.	N.D.	786	21
Ottawa P.H.L.	51	0	10	6	16	12	10	0	10	0	0	0	0	0	10	0	10	0	0	0	0	0
CHEO - Ottawa	435	0	0	73	73	60	435	38	27	1	0	0	0	0	27	1	27	2	27	2	27	1
Kingston P.H.L.	47	0	7	8	15	7	12	0	12	0	0	0	0	0	12	0	12	1	0	0	0	0
UHN / Mount Sinai Hospital	648	0	0	66	66	54	648	18	16	0	0	0	0	0	0	0	16	0	N.D.	N.D.	N.D.	N.D.
P.H.O.L. - Toronto	621	9	99	19	127	85	377	8	377	1	1	0	0	0	377	5	372	5	5	0	0	0
Sick Kids Hospital - Toronto	123	0	2	11	13	15	70	1	70	0	0	0	0	0	70	4	70	2	70	13	70	1
Sunnybrook & Women's College HSC	92	0	3	1	4	11	92	0	92	0	0	0	0	0	92	0	92	3	92	1	92	2
Sault Ste. Marie P.H.L.	47	0	3	5	8	5	19	1	19	0	0	0	0	0	19	0	18	0	1	0	0	0
Timmins P.H.L.	26	0	0	4	4	4	13	1	13	1	0	0	0	0	13	0	13	0	0	0	0	0
St. Joseph's - London	216	0	0	40	40	16	216	18	47	0	0	0	0	0	0	0	47	3	25	4	25	2
London P.H.L.	206	0	17	19	36	25	136	17	136	3	0	1	0	0	136	0	134	4	2	0	0	0
Orillia P.H.L.	78	0	7	5	12	9	18	0	18	0	0	0	0	0	18	0	16	1	2	0	0	0
Thunder Bay P.H.L.	65	0	0	4	4	8	43	4	43	0	0	0	0	0	43	0	43	1	0	0	0	0
Sudbury P.H.L.	41	0	1	5	6	8	25	0	25	0	0	0	0	0	25	0	25	0	0	0	0	0
Hamilton P.H.L.	119	0	6	3	9	28	71	4	71	0	0	0	0	0	71	1	70	3	1	0	0	0
Peterborough P.H.L.	51	0	4	3	7	12	19	0	19	0	0	0	0	0	19	0	19	3	0	0	0	0
Province de l'Ontario	2866	9	159	272	440	359	2204	110	995	6	1	1	0	0	932	11	984	28	225	20	214	6
Manitoba	364	0	2	13	15	63	359	41	82	1	0	0	0	0	82	0	40	0	82	2	40	10
Regina	444	0	15	0	15	111	444	45	444	3	2	3	3	0	444	4	444	39	444	27	444	48
Saskatoon	0	0	0	0	0	0	0	0	0	0	0	0	0	0	0	0	0	0	0	0	0	0
Province de la Saskatchewan	444	0	15	0	15	111	444	45	444	3	2	3	3	0	444	4	444	39	444	27	444	48
Province de l'Alberta	1015	11	24	8	43	139	838	0	838	7	2	7	6	0	838	11	838	90	838	76	838	57
Prairies	1823	11	41	21	73	313	1641	86	1364	11	4	10	9	0	1364	15	1322	129	1364	105	1322	115
Colombie-Britannique	738	20	33	4	57	141	738	51	217	0	1	1	0	0	217	2	217	21	145	8	145	30
Yukon	19	0	2	0	2	1	19	2	N.D.	N.D.	N.D.	N.D.	N.D.	N.D.	N.D.	N.D.	N.D.	N.D.	N.D.	N.D.	N.D.	N.D.
Territoires du Nord-Ouest	20	0	1	0	1	2	19	0	19	0	0	0	0	0	19	1	19	1	19	2	19	1
Nunavut	9	3	1	0	4	1	9	0	9	0	0	0	0	0	9	0	8	1	8	0	7	0
Territoires	48	3	4	0	7	4	47	2	28	0	0	0	0	0	28	1	27	2	27	2	26	1
CANADA	13655	43	239	1657	1939	2295	11521	764	3845	22	7	15	11	0	3780	53	3741	223	2083	145	2581	187

Les échantillons du Yukon (Yn), des Territoires du Nord-Ouest (T.N.-O.) et du Nunavut (Nt) sont envoyés à des laboratoires de référence dans d'autres provinces. Les résultats soumis reflètent les données des spécimens des provinces et territoires suivants : Yn, T.N.-O. et Nt.

Certains délais quant à la soumission des rapports peuvent affecter les données de façon rétrospective.

Tableau 2 : Détection/isolément de virus des voies respiratoires pour la période du 27 août 2017 - 24 février 2018 (Code hebdomadaire 201735-201808)

Laboratoire rapporteur	Grippe Test	A(H1N1)pdm09 Positive	A(H3) Positive	A(non sous-typé) Positive	Grippe A Positive Total	Grippe B Positive Total	VRS Test	VRS Positive	PIV Test	PIV 1 Positive	PIV 2 Positive	PIV 3 Positive	PIV 4 Positive	Autre PIV Positive	Adéno Test	Adéno Positive	MPVh Test	MPVh Positive	Entéro/Rhino Test	Entéro/Rhino Positive	Coron Test	Coron Positive
Terre-Neuve	2292	0	3	193	196	166	2292	84	2292	93	14	32	0	0	2292	32	2293	131	2292	167	N.D.	N.D.
Ile-du-Prince-Édouard	777	3	66	0	69	119	796	115	48	1	0	2	0	0	48	2	48	0	48	6	48	3
Nouvelle-Écosse	2274	0	0	306	306	134	2293	294	343	4	1	1	1	0	343	5	343	9	343	56	343	7
Nouveau-Brunswick	6050	6	165	790	961	524	5612	217	1702	26	3	13	0	0	1702	39	1702	68	1702	222	1702	76
Atlantique	11393	9	234	1289	1532	943	10993	710	4385	124	43	36	16	0	4385	78	4386	208	4385	451	2093	86
Région Nord-Est	9121	0	0	1443	1443	997	7795	524	0	0	0	0	0	0	0	0	0	0	N.D.	N.D.	0	0
Québec-Chaudière-Appalaches	10765	0	0	2056	2056	1320	10610	1001	2194	34	1	0	19	0	2237	81	1860	4	N.D.	N.D.	1794	11
Centre-du-Québec	13051	0	0	2101	2101	1984	10419	1067	0	0	0	0	0	0	0	0	0	0	N.D.	N.D.	0	0
Montréal-Laval	31968	0	0	3838	3838	2727	27726	1957	14553	184	22	62	39	0	14725	493	14076	218	N.D.	N.D.	12986	471
Ouest du Québec	8797	0	0	1412	1412	1099	5471	524	0	0	0	0	0	0	0	0	0	0	N.D.	N.D.	0	0
Montérégie	6022	0	0	977	977	629	5880	476	0	0	0	0	0	0	0	0	0	0	N.D.	N.D.	0	0
Province de Québec	79724	0	0	11827	11827	8756	67901	5549	16747	218	23	62	58	0	16962	574	15936	222	N.D.	N.D.	14780	482
Ottawa P.H.L.	631	2	70	40	112	89	350	6	350	3	0	0	0	0	350	3	341	2	24	6	10	1
CHEO - Ottawa	5580	0	0	547	547	358	5579	518	565	13	1	2	8	0	592	15	647	19	591	129	591	31
Kingston P.H.L.	759	4	80	31	115	64	533	23	533	8	0	1	1	0	533	5	497	6	96	7	22	0
UHN / Mount Sinai Hospital	7829	0	0	423	423	412	7829	308	475	6	1	0	8	0	0	0	453	6	N.D.	N.D.	N.D.	N.D.
P.H.O.L. - Toronto	11057	94	1078	91	1263	802	8609	232	8609	104	9	14	1	0	8609	80	8365	75	587	48	234	5
Sick Kids Hospital - Toronto	2177	10	44	83	137	133	1742	178	1742	29	2	9	26	0	1742	40	1742	101	1742	397	1742	95
Sunnybrook & Women's College HSC	1961	5	111	3	119	127	1961	56	1961	21	8	3	4	0	1961	0	1961	28	1961	158	1961	73
Sault Ste. Marie P.H.L.	429	0	64	18	82	18	307	6	307	6	0	0	1	0	307	0	298	2	22	3	12	0
Timmins P.H.L.	296	6	47	11	64	26	200	7	200	1	0	0	0	0	200	1	192	0	15	1	2	0
St. Joseph's - London	3080	0	0	272	272	370	3080	302	909	24	1	0	11	0	862	22	835	21	519	116	469	14
London P.H.L.	3425	10	339	93	442	549	2237	134	2237	35	2	11	3	0	2237	8	2169	32	197	21	63	0
Orillia P.H.L.	1062	1	110	49	160	73	745	37	745	15	0	2	0	0	745	5	736	15	35	4	11	0
Thunder Bay P.H.L.	846	0	178	24	202	25	602	12	602	10	1	3	0	0	602	3	593	7	12	0	3	0
Sudbury P.H.L.	810	3	89	10	102	39	659	7	659	8	1	0	0	0	658	4	631	0	44	1	13	0
Hamilton P.H.L.	2523	19	126	62	207	256	1911	109	1911	30	4	8	3	0	1911	20	1855	36	151	21	64	2
Peterborough P.H.L.	1423	3	60	33	96	113	1155	35	1155	20	0	2	0	0	1155	5	1151	23	51	12	44	2
Province de l'Ontario	43888	157	2396	1790	4343	3454	37499	1970	22960	333	30	55	66	0	22464	211	22466	373	6047	924	5241	223
Manitoba	8327	7	357	719	1083	280	8126	318	3142	56	13	2	10	0	3142	44	1591	77	3142	298	1591	69
Regina	9501	41	1101	57	1199	795	9501	297	9501	364	98	17	32	0	9501	160	9501	476	9501	1683	9501	597
Saskatoon	3754	0	0	321	321	191	3754	107	3653	30	3	8	2	0	3754	37	3754	58	3604	375	3754	55
Province de la Saskatchewan	13255	41	1101	378	1520	986	13255	404	13154	394	101	25	34	0	13255	197	13255	534	13105	2058	13255	652
Province de l'Alberta	28474	124	3888	1318	5330	2603	22707	0	22707	508	152	85	227	0	22707	350	22707	1143	22707	3088	22707	1035
Prairies	50056	172	5346	2415	7933	3869	44088	722	39003	958	266	112	271	0	39104	591	37553	1754	38954	5444	37553	1756
Colombie-Britannique	14893	316	1199	357	1872	2141	14893	529	6025	159	43	24	73	0	6025	52	6025	170	4421	1043	4421	267
Yukon	317	5	39	17	61	40	317	23	N.D.	N.D.	N.D.	N.D.	N.D.	N.D.	N.D.	N.D.	N.D.	N.D.	N.D.	N.D.	N.D.	N.D.
Territoires du Nord-Ouest	514	4	123	0	127	28	509	0	509	11	0	0	14	0	509	7	509	29	509	60	509	39
Nunavut	320	5	34	0	39	3	307	7	308	7	4	13	2	0	307	20	305	16	136	36	127	7
Territoires	1151	14	196	17	227	71	1133	30	817	18	4	13	16	0	816	27	814	45	645	96	636	46
CANADA	201105	668	9371	17695	27734	19234	176507	9510	89937	1810	409	302	500	0	89756	1533	87180	2772	54452	7958	64724	2860

Les échantillons du Yukon (Yn), des Territoires du Nord-Ouest (T.N.-O.) et du Nunavut (Nt) sont envoyés à des laboratoires de référence dans d'autres provinces. Les résultats soumis reflètent les données des spécimens des provinces et territoires suivants : Yn, T.N.-O. et Nt. Certains délais quant à la soumission des rapports peuvent affecter les données de façon rétrospective. Par conséquent, en raison des retards des rapports, la somme des totaux hebdomadaires ne correspond pas au total cumulatif.

Figure 1 : Nombre de tests de laboratoire positifs pour les autres virus respiratoires, par semaine de surveillance, Canada, 2017-18

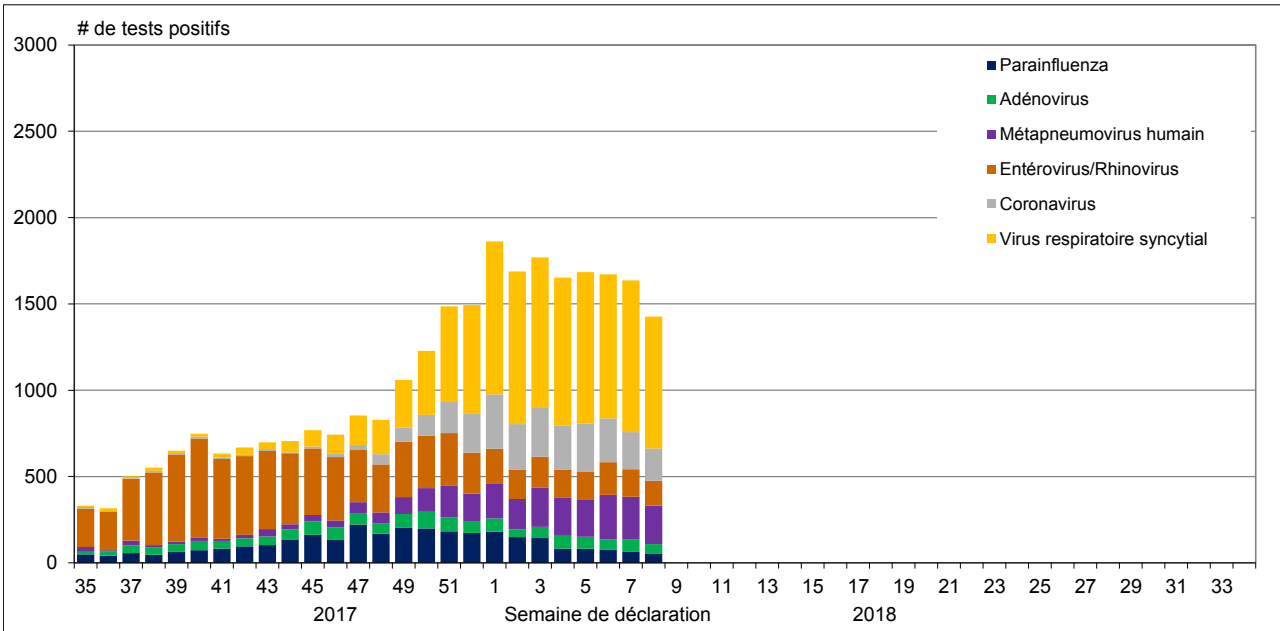


Figure 2 : Détection du virus grippal au Canada, spécimens positifs (%) par région et par semaine de déclaration

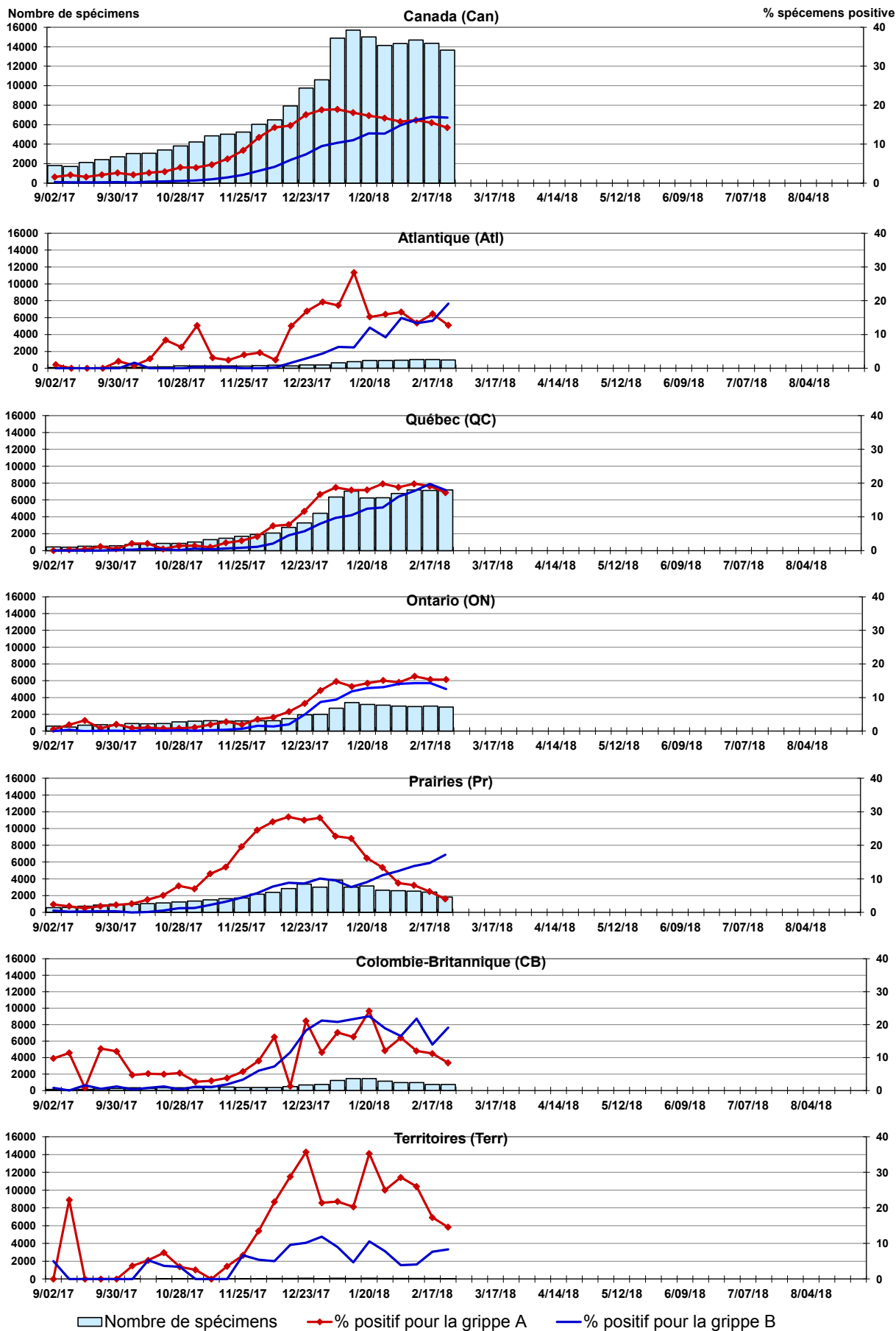


Figure 3 : Détection du virus respiratoire syncytial (VRS) au Canada, spécimens positifs (%) par région et par semaine de déclaration

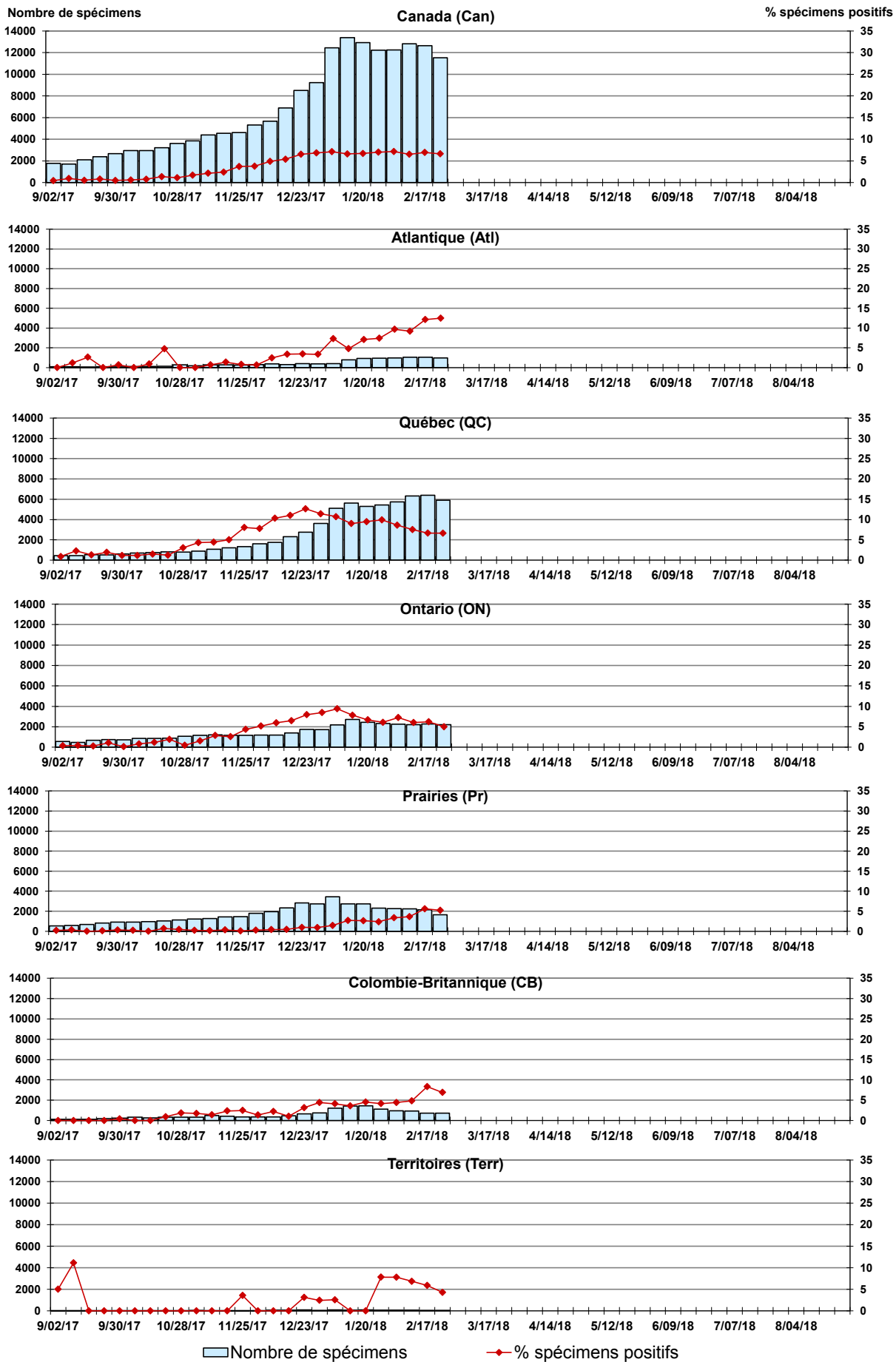


Figure 4 : Détection du virus parainfluenza (PIV) au Canada, spécimens positifs (%) par région et par semaine de déclaration

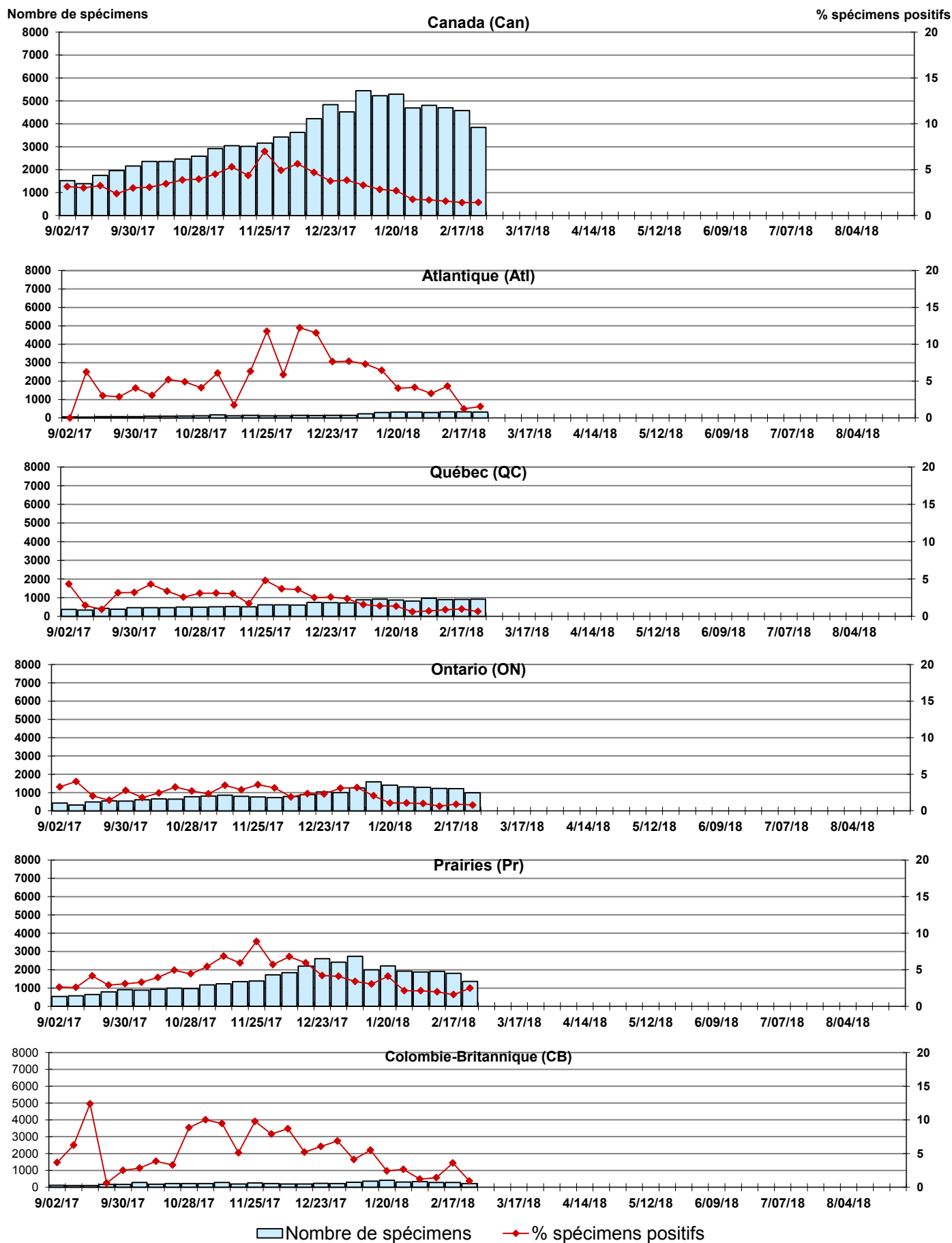


Figure 5 : Détection du virus adénovirus au Canada, spécimens positifs (%) par région et par semaine de déclaration

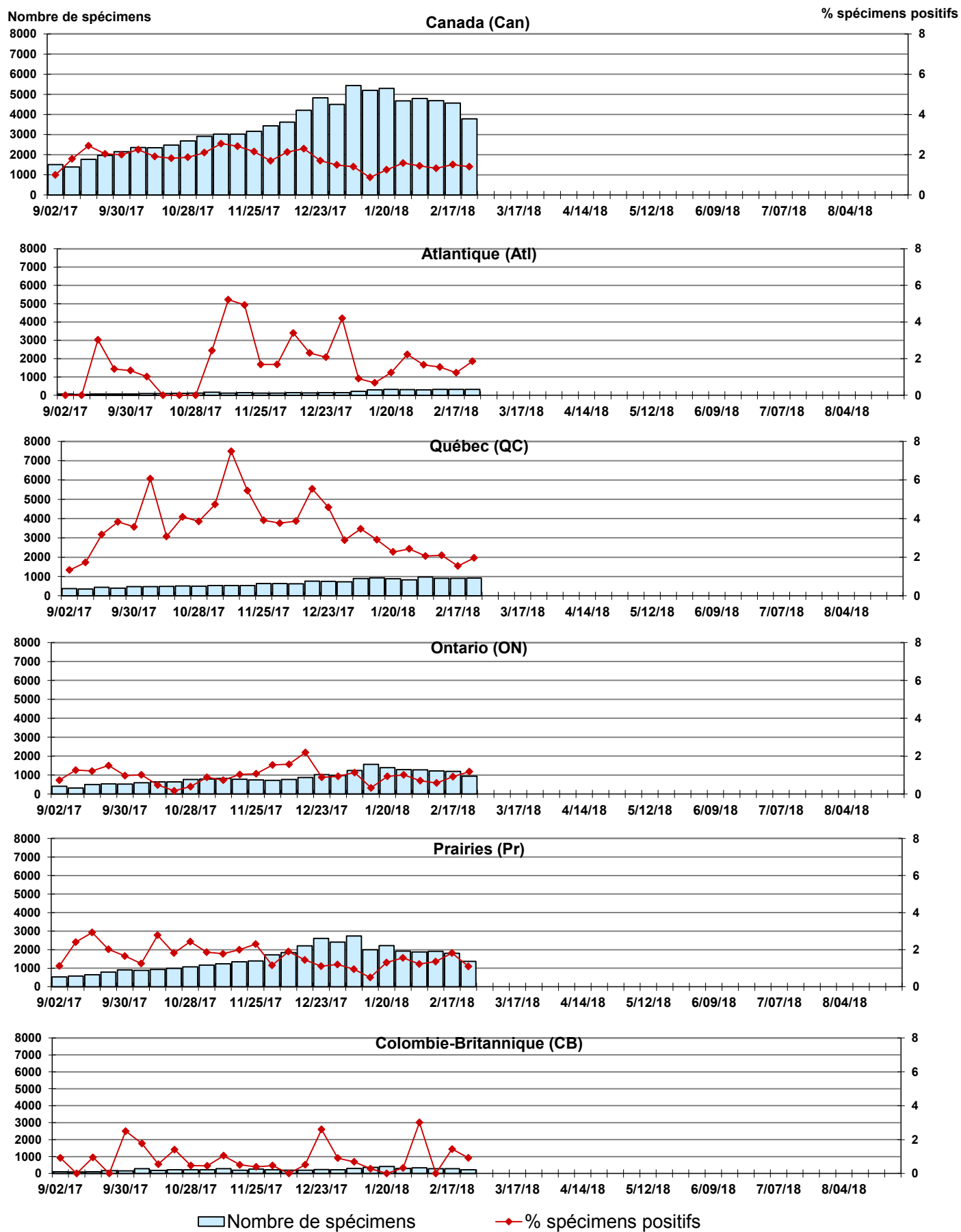


Figure 6 : Détection de métapneumovirus (MPVh) au Canada, spécimens positifs (%) par région et par semaine de déclaration

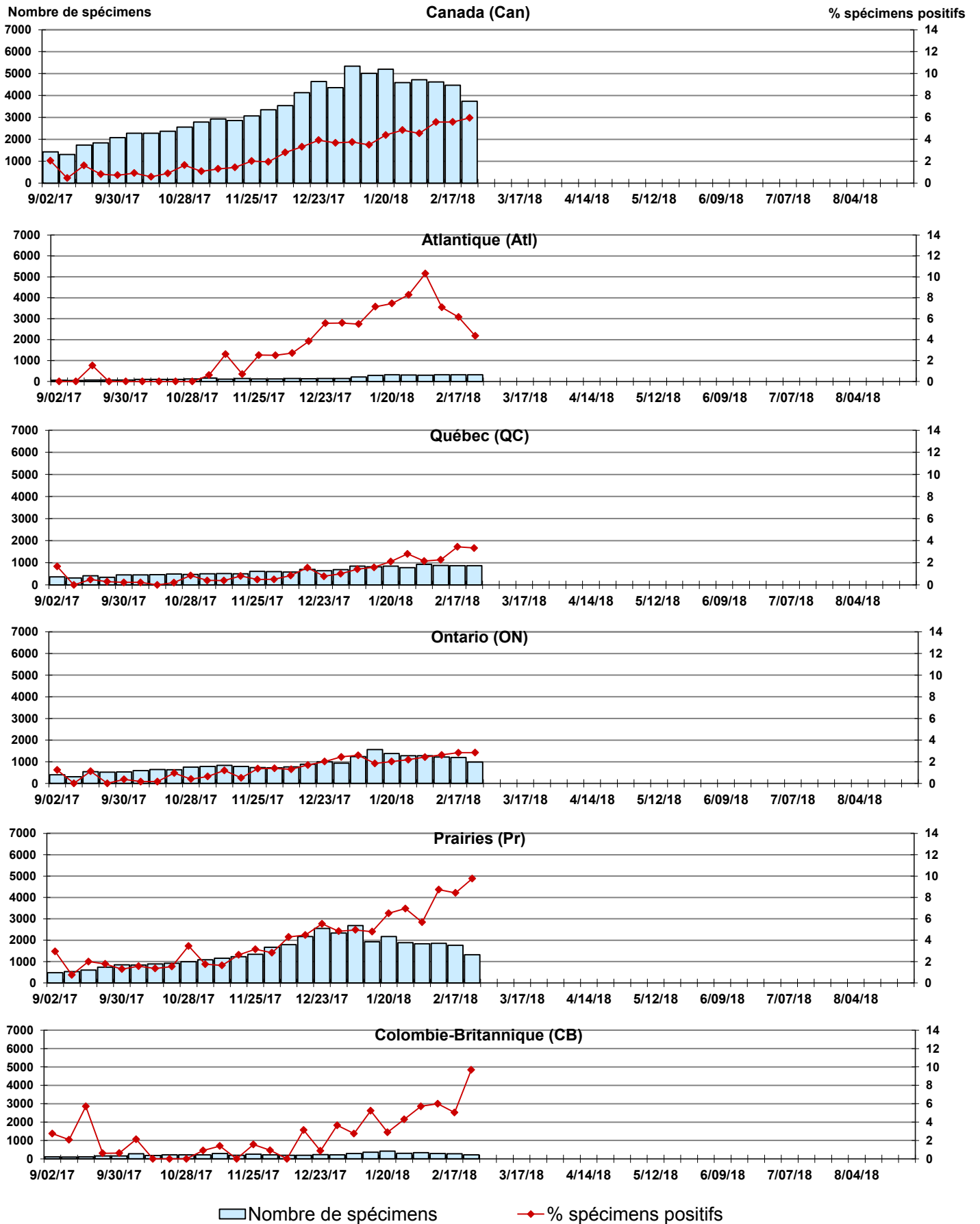


Figure 7 : Détection du virus entérovirus/rhinovirus (entéro/rhino) au Canada, spécimens positifs (%) par région et par semaine de déclaration

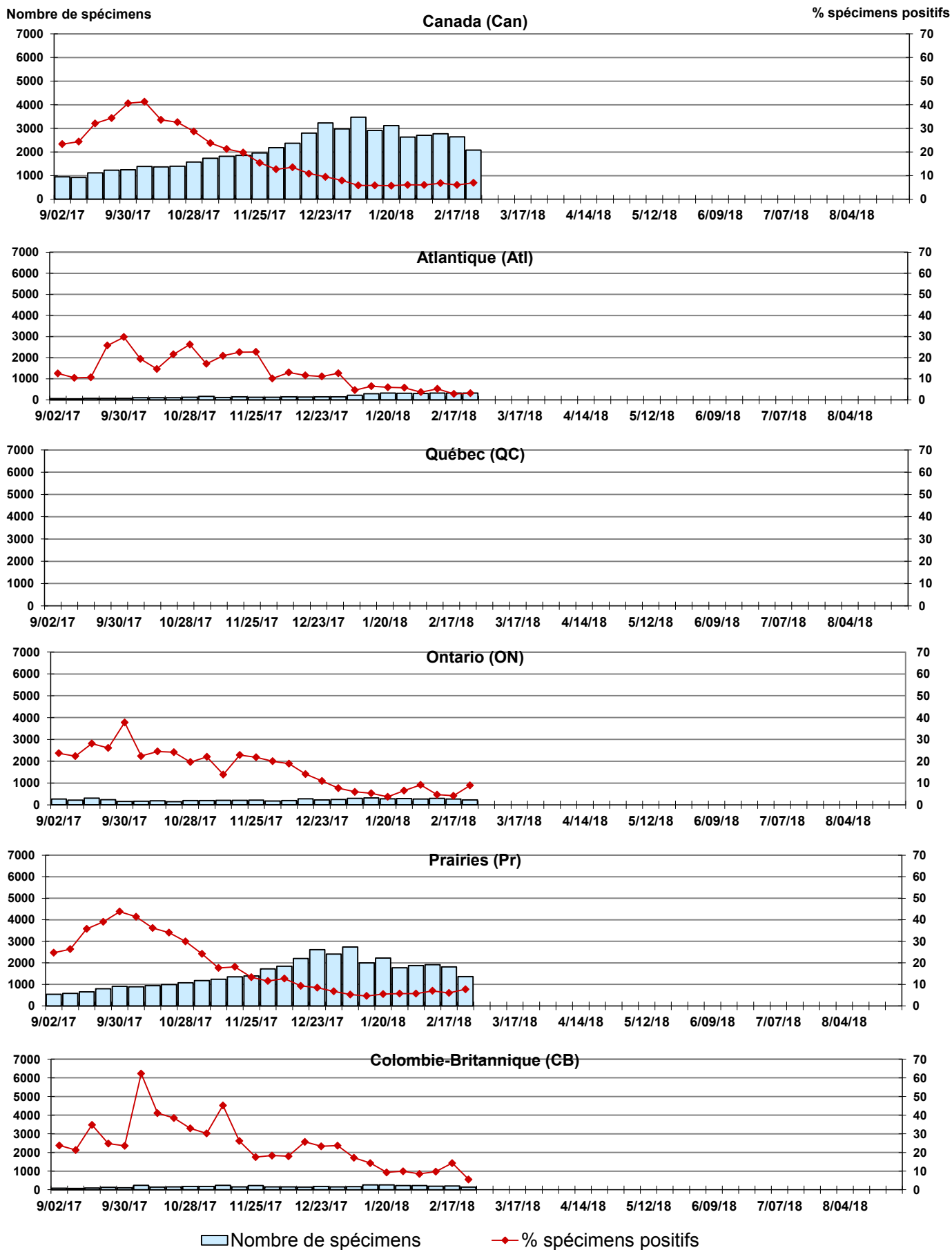
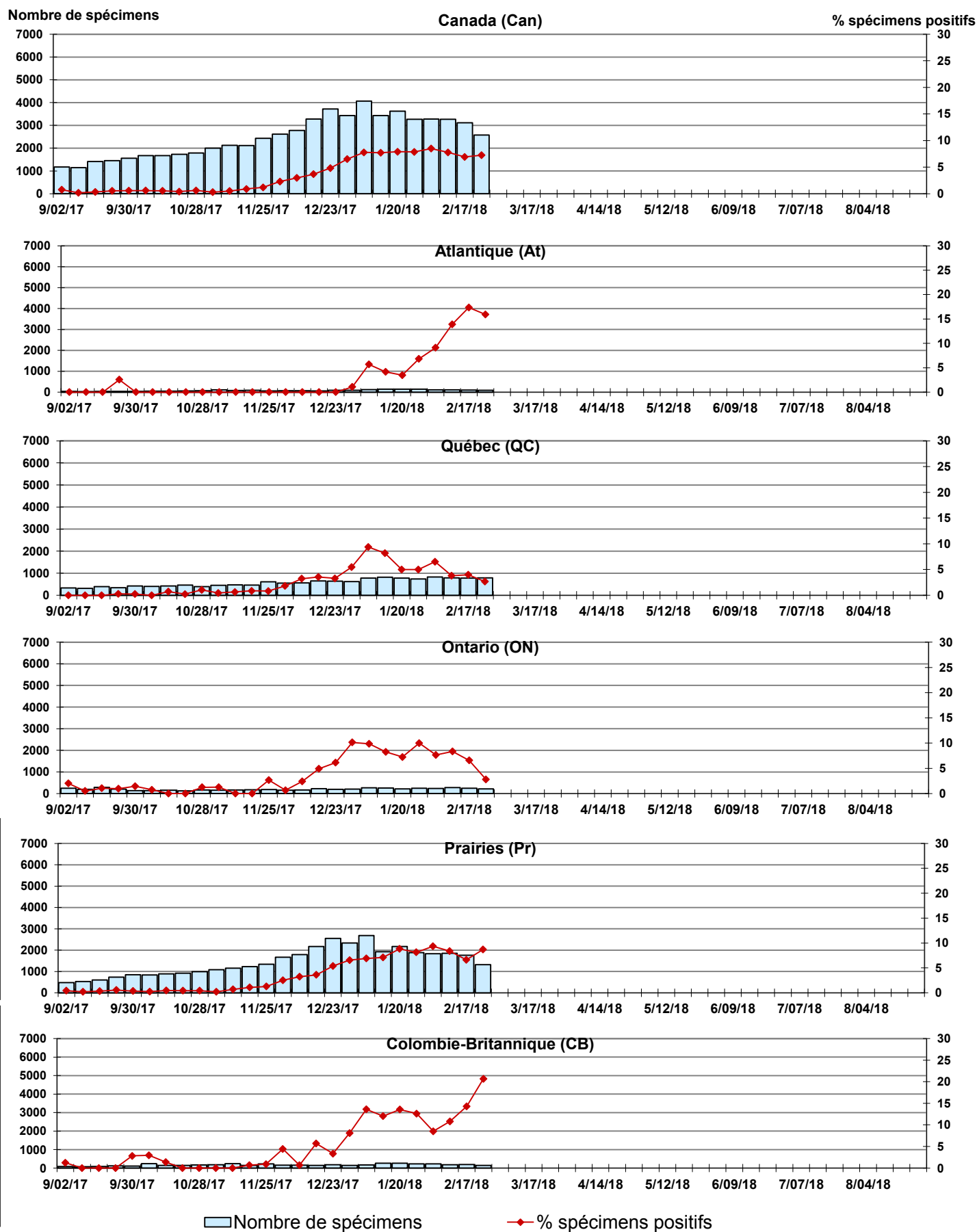


Figure 8 : Détection du virus coronavirus (coron) au Canada, spécimens positifs (%) par région et par semaine de déclaration



Abbreviations:

A(H1N1)pdm09: Virus de la grippe A(H1N1)pdm09

A(H3): Virus de la grippe A(H3N2)

A(non sous-typé): Virus de la grippe A (non sous-typé)

Adéno: Adénovirus

CHEO: Centre hospitalier pour enfants de l'est de l'Ontario

Coron: Coronavirus

Entéro: Entérovirus

HSC: Health Sciences Centre

MPVh: métapneumovirus humain

N.D.: non disponible

P.H.L.: Public Health Laboratory

P.H.O.L.: Public Health Ontario Laboratory

PIV: virus parainfluenza

Rhino: Rhinovirus

UHN: University Health Network

VRS: virus respiratoire syncytial

Notes:

Les échantillons du Yukon (Yn), des Territoires du Nord-Ouest (T.N.-O.) et du Nunavut (Nt) sont envoyés à des laboratoires de référence dans d'autres provinces. Les résultats rapportés pour les territoires reflètent le nombre des spécimens identifiés comme provenant du Yn, T.N.-O. et Nt.

Certains délais quant à la soumission des rapports peuvent affecter les données de façon rétrospective. Par conséquent, en raison des retards des rapports, la somme des totaux hebdomadaires ne correspond pas au total cumulatif.