

Table 1/Tableau 1  
 Respiratory Virus Detections/Isolations for the week ending May 27, 2017 (Reporting Week 201721)  
 Détection/isolément de virus des voies respiratoires pour la semaine se terminant le 27 mai 2017 (Code hebdomadaire 201721)

Reporting Laboratory Laboratoire rapporteur	Flu/Grippe Test	Flu/Grippe A(H1N1)pdm09	Flu/Grippe AH3 Pos.	Flu/Grippe InS/non sous-ty	Flu/Grippe Pos.(all/total)	Flu/Grippe B Pos.	R.S.V. Test	R.S.V. Pos.	PIV Test	PIV 1 Pos.	PIV 2 Pos.	PIV 3 Pos.	PIV 4 Pos.	Other/Autre PIV Pos.	Adeno Test	Adeno Pos.	hMPV Test	hMPV Pos.	ntero/Rhifero/Rh	ntero/Rh Pos.	Coron Test	Coron Pos.
Newfoundland./Terre-Neuve	44	0	0	0	0	4	44	0	44	1	0	3	0	0	44	0	44	1	44	5	Not Tested	
Prince Edward Island./Île-du-Prince-Édouard	8	0	0	0	0	0	10	0	3	0	0	1	0	0	3	0	3	0	3	3	3	0
Nova Scotia/Nouvelle-Écosse	24	0	0	0	0	0	24	0	4	0	0	0	0	0	4	1	4	0	4	1	4	0
New Brunswick/Nouveau-Brunswick	92	0	0	1	1	7	92	2	47	1	1	3	0	0	47	1	47	6	47	11	47	1
<b>Atlantic/Atlantique</b>	<b>168</b>	<b>0</b>	<b>0</b>	<b>1</b>	<b>1</b>	<b>11</b>	<b>170</b>	<b>2</b>	<b>98</b>	<b>2</b>	<b>1</b>	<b>7</b>	<b>0</b>	<b>0</b>	<b>98</b>	<b>2</b>	<b>98</b>	<b>7</b>	<b>98</b>	<b>20</b>	<b>54</b>	<b>1</b>
Région Nord-Est	150	0	0	2	2	6	126	1	0	0	0	0	0	0	0	0	0	0	Not Available	0	0	0
Québec-Chaudière-Appalaches	96	0	0	1	1	1	96	4	59	0	0	3	2	0	60	4	49	1	Not Available	49	0	0
Centre-du-Québec	41	0	0	1	1	1	40	2	0	0	0	0	0	0	0	0	0	0	Not Available	0	0	0
Montréal-Laval	488	0	0	1	1	8	448	4	343	2	0	19	2	0	356	17	300	7	Not Available	300	1	1
Ouest du Québec	50	0	0	1	1	2	32	0	0	0	0	0	0	0	0	0	0	0	Not Available	0	0	0
Montérégie	37	0	0	0	0	0	37	0	0	0	0	0	0	0	0	0	0	0	Not Available	0	0	0
<b>Province of/de Québec</b>	<b>862</b>	<b>0</b>	<b>0</b>	<b>6</b>	<b>6</b>	<b>18</b>	<b>779</b>	<b>11</b>	<b>402</b>	<b>2</b>	<b>0</b>	<b>22</b>	<b>4</b>	<b>0</b>	<b>416</b>	<b>21</b>	<b>349</b>	<b>8</b>	<b>Not Available</b>	<b>349</b>	<b>1</b>	
Ottawa P.H.L.	3	0	0	0	0	2	3	0	3	0	0	0	0	0	3	0	3	2	3	0	3	0
CHEO/HEEO - Ottawa	121	0	0	0	0	5	121	2	25	0	0	2	0	0	25	0	25	1	25	3	25	1
Kingston P.H.L.	13	0	0	0	0	0	13	0	13	0	0	0	0	0	13	0	13	0	13	4	13	0
UHN / Mount Sinai Hospital	147	0	0	3	3	3	147	1	10	0	0	0	0	0	0	0	0	0	0	0	0	0
P.H.O.L. - Toronto	443	0	4	0	4	33	442	1	442	5	0	23	2	0	442	15	437	15	442	87	437	11
Sick Kids/Hospital - Toronto	47	0	0	0	0	0	47	0	47	1	0	1	1	0	47	0	47	1	47	19	47	1
Sunnybrook & Women's College HSC	47	0	0	0	0	4	47	0	47	1	0	1	0	0	47	0	47	3	47	7	47	2
Sault Ste. Marie P.H.L.	6	0	0	0	0	0	6	0	6	0	0	1	0	0	6	0	6	0	6	1	6	0
Timmins P.H.L.	8	0	0	0	0	2	8	1	8	0	0	1	0	0	8	0	8	1	8	1	8	0
St. Joseph's - London	0	0	0	0	0	0	0	0	0	0	0	0	0	0	0	0	0	0	0	0	0	0
London P.H.L.	64	0	1	0	1	7	64	3	64	0	0	4	1	0	64	2	60	2	64	23	60	2
Orillia P.H.L.	47	0	0	0	0	5	47	0	47	1	0	3	0	0	47	2	47	3	47	21	47	1
Thunder Bay P.H.L.	17	0	0	0	0	4	17	0	17	0	0	0	0	0	17	0	17	3	17	7	17	0
Sudbury P.H.L.	19	0	0	0	0	1	19	1	19	0	0	0	0	0	19	0	18	0	19	4	18	1
Hamilton P.H.L.	50	0	0	0	0	2	50	0	50	0	0	2	0	0	50	4	49	5	50	19	49	1
Peterborough P.H.L.	62	0	0	0	0	1	62	1	62	0	0	7	0	0	62	0	62	3	62	14	62	5
<b>Province of/de l'Ontario</b>	<b>1094</b>	<b>0</b>	<b>5</b>	<b>3</b>	<b>8</b>	<b>69</b>	<b>1093</b>	<b>10</b>	<b>860</b>	<b>8</b>	<b>0</b>	<b>45</b>	<b>4</b>	<b>0</b>	<b>850</b>	<b>23</b>	<b>839</b>	<b>39</b>	<b>850</b>	<b>210</b>	<b>839</b>	<b>25</b>
Manitoba	96	0	0	0	0	2	98	4	72	0	0	5	0	0	72	3	34	0	72	11	34	0
Regina	200	0	2	1	3	10	200	4	200	4	2	7	1	0	200	6	200	8	200	62	200	3
Saskatoon	80	0	0	0	0	4	80	0	80	0	0	0	0	0	80	4	80	7	80	25	80	2
Province of/de la Saskatchewan	280	0	2	1	3	14	280	4	280	4	2	7	1	0	280	10	280	15	280	87	280	5
Province of/de l'Alberta	442	0	4	0	4	33	405	5	405	26	0	0	0	0	405	11	405	49	405	111	405	11
<b>Prairies</b>	<b>818</b>	<b>0</b>	<b>6</b>	<b>1</b>	<b>7</b>	<b>49</b>	<b>783</b>	<b>13</b>	<b>757</b>	<b>30</b>	<b>2</b>	<b>12</b>	<b>1</b>	<b>0</b>	<b>757</b>	<b>24</b>	<b>719</b>	<b>64</b>	<b>757</b>	<b>209</b>	<b>719</b>	<b>16</b>
<b>British Columbia/Colombie-Britannique</b>	<b>246</b>	<b>0</b>	<b>0</b>	<b>2</b>	<b>2</b>	<b>12</b>	<b>246</b>	<b>3</b>	<b>142</b>	<b>0</b>	<b>1</b>	<b>4</b>	<b>0</b>	<b>0</b>	<b>142</b>	<b>8</b>	<b>142</b>	<b>6</b>	<b>105</b>	<b>25</b>	<b>105</b>	<b>3</b>
Yukon	0	0	0	0	0	0	0	0	Not Available					Not Available		Not Available		Not Available		Not Available		
Northwest Territories	4	0	0	0	0	0	4	0	4	0	0	0	0	0	4	0	4	0	4	1	4	0
Nunavut	10	0	0	0	0	6	10	0	10	1	0	0	0	0	10	1	9	2	10	1	9	0
<b>Territories/territoires</b>	<b>14</b>	<b>0</b>	<b>0</b>	<b>0</b>	<b>0</b>	<b>6</b>	<b>14</b>	<b>0</b>	<b>14</b>	<b>1</b>	<b>0</b>	<b>0</b>	<b>0</b>	<b>0</b>	<b>14</b>	<b>1</b>	<b>13</b>	<b>2</b>	<b>14</b>	<b>2</b>	<b>13</b>	<b>0</b>
<b>CANADA</b>	<b>3202</b>	<b>0</b>	<b>11</b>	<b>13</b>	<b>24</b>	<b>165</b>	<b>3085</b>	<b>39</b>	<b>2273</b>	<b>43</b>	<b>4</b>	<b>90</b>	<b>9</b>	<b>0</b>	<b>2277</b>	<b>79</b>	<b>2160</b>	<b>126</b>	<b>1824</b>	<b>466</b>	<b>2079</b>	<b>46</b>

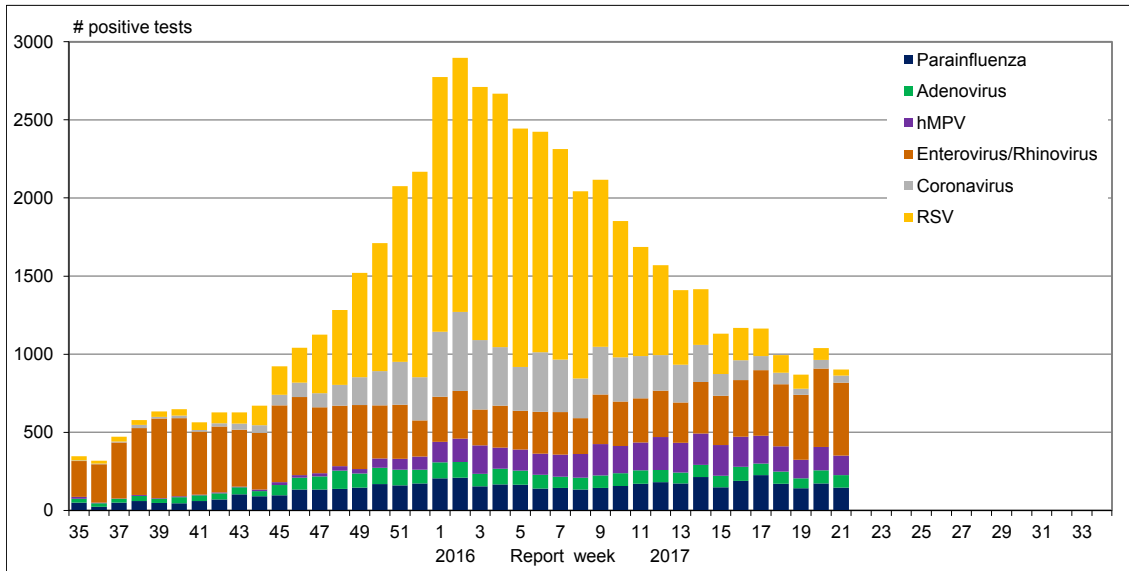
Specimens from YT, NT and NU are sent to reference laboratories in other provinces and reported results reflect specimens identified as originating from YT, NT or NU  
 Also available at: <http://www.phac-aspc.gc.ca/bid-bmi/dsd-dsm/rvdi-divr/index-eng.php>  
 Delays in the reporting of data may cause data to change retrospectively.

Les échantillons du Yn, des T.N.-O. et du Nt sont envoyés à des laboratoires de référence dans d'autres provinces.  
 Les résultats soumis reflètent les données des spécimens des provinces et territoires suivants : YK, NT et NU.  
 Aussi disponible sur le site: <http://www.phac-aspc.gc.ca/bid-bmi/dsd-dsm/rvdi-divr/index-fra.php>  
 Certains délais quant à la soumission des rapports peuvent affecter les données de façon rétrospective.



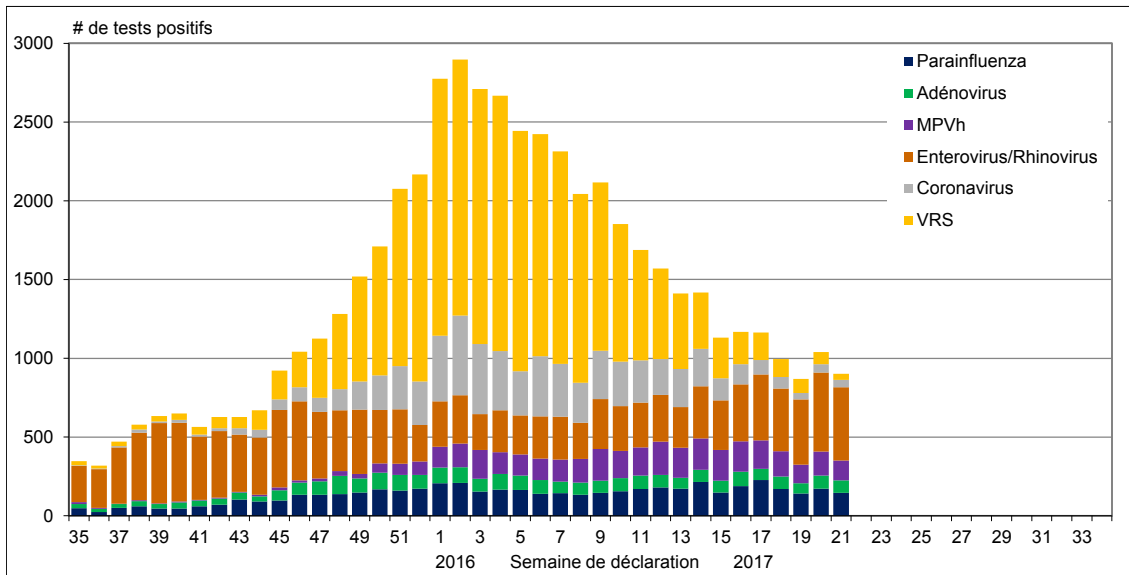
English

Number positive laboratory tests for other respiratory viruses by report week, Canada, 2016-17



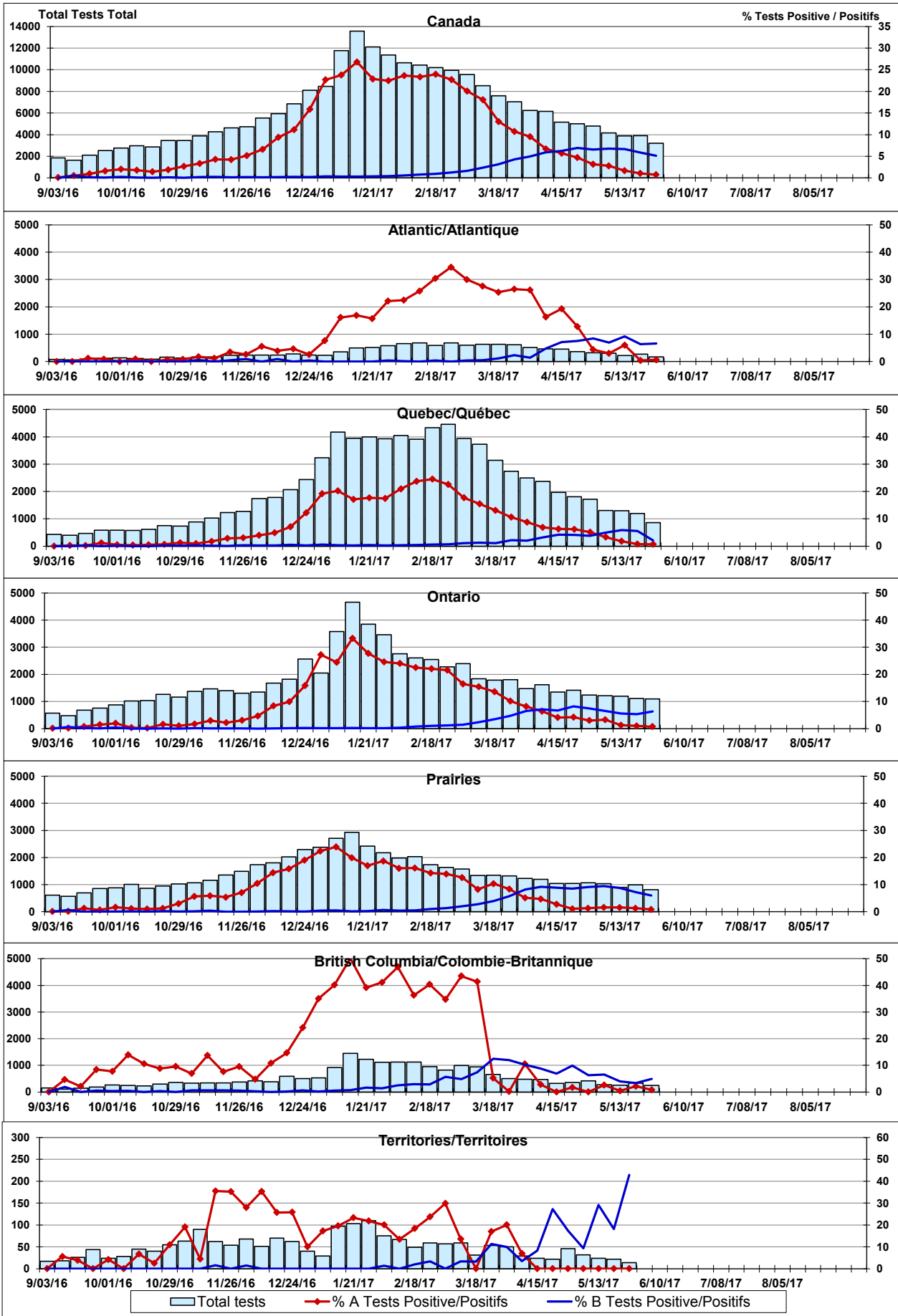
French

Nombre de tests de laboratoire positifs pour les autres virus respiratoires, par semaine de surveillance, Canada, 2016-17



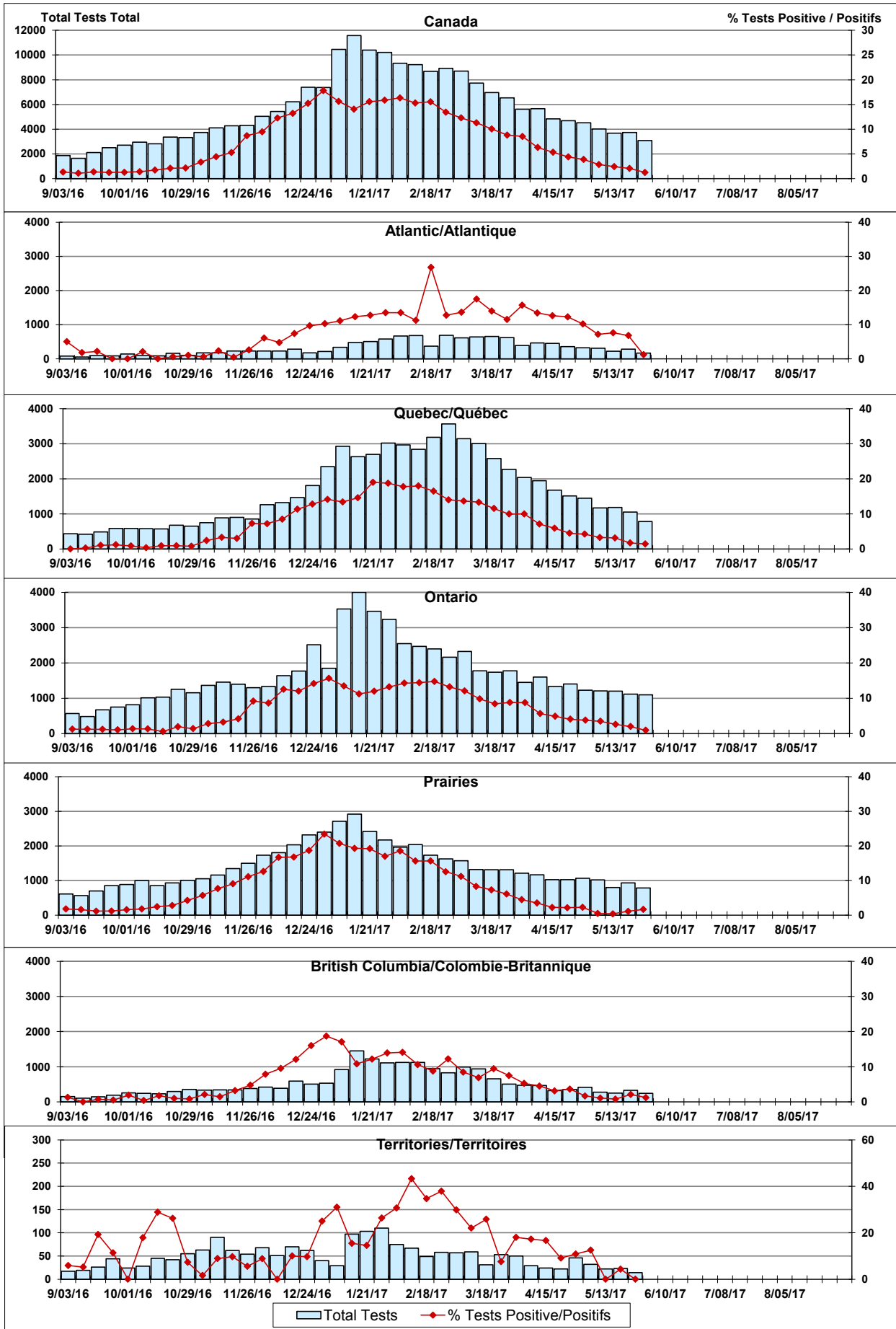
Positive Influenza Tests (%) in Canada by Region by Week of Report

Détection du virus grippal au Canada, tests positifs (%) par région et par semaine de déclaration



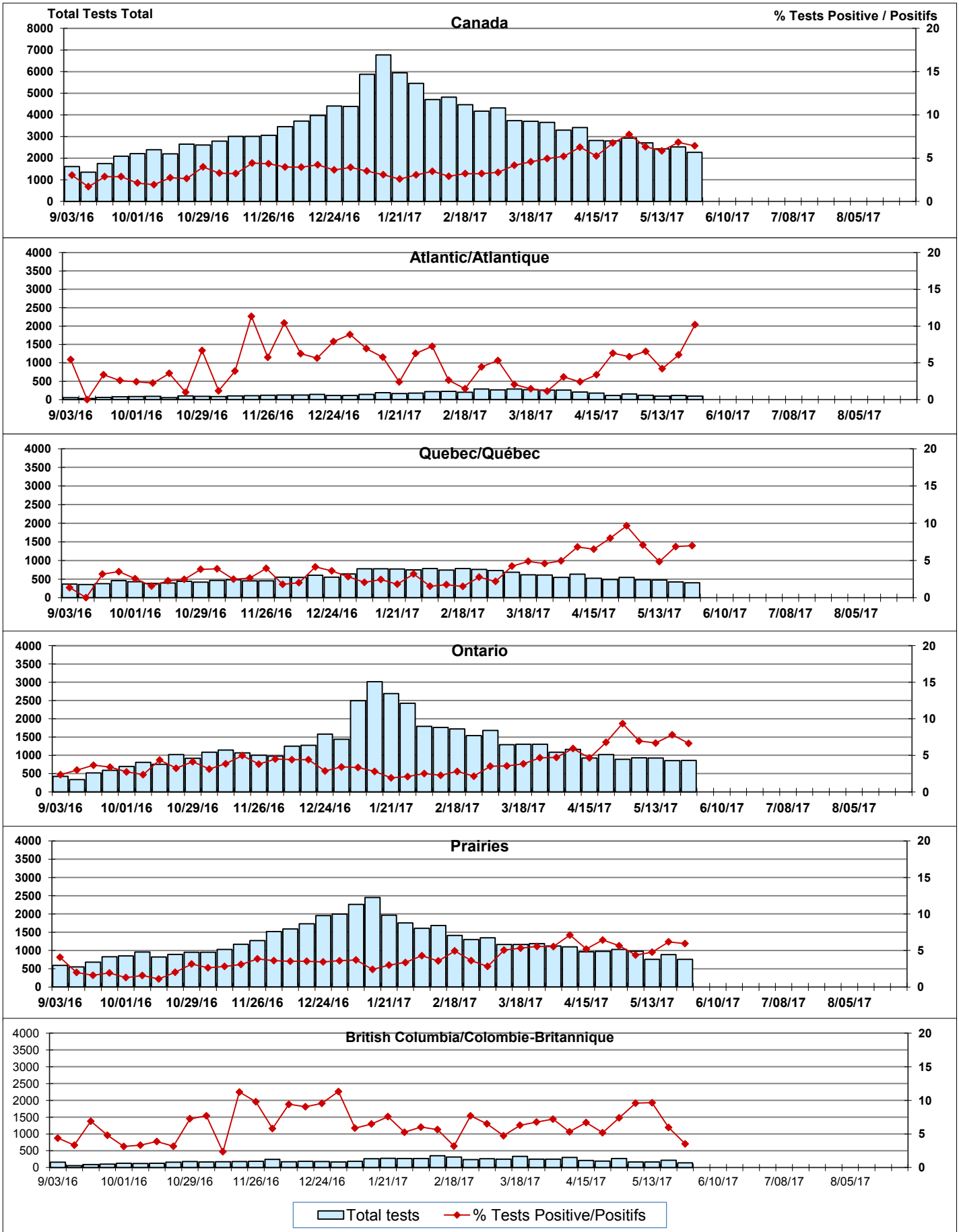
Positive RSV Tests (%) in Canada by Region by Week of Report

Détection du virus respiratoire syncytial au Canada, tests positifs (%) par région et par semaine de déclaration



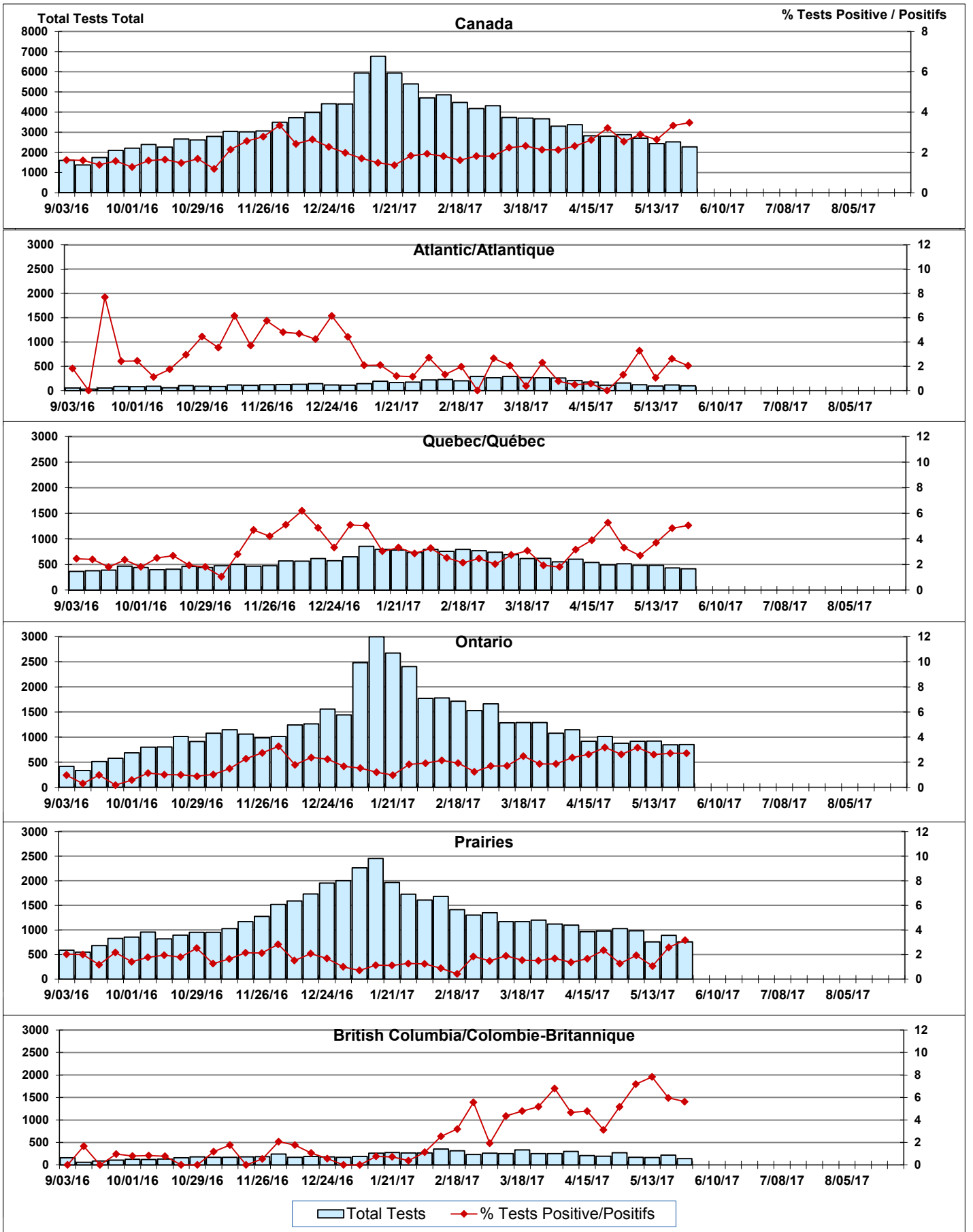
Positive Parainfluenza Tests (%) in Canada by Region by Week of Report

Détection du virus parainfluenza au Canada, tests positifs (%) par région et par semaine de déclaration

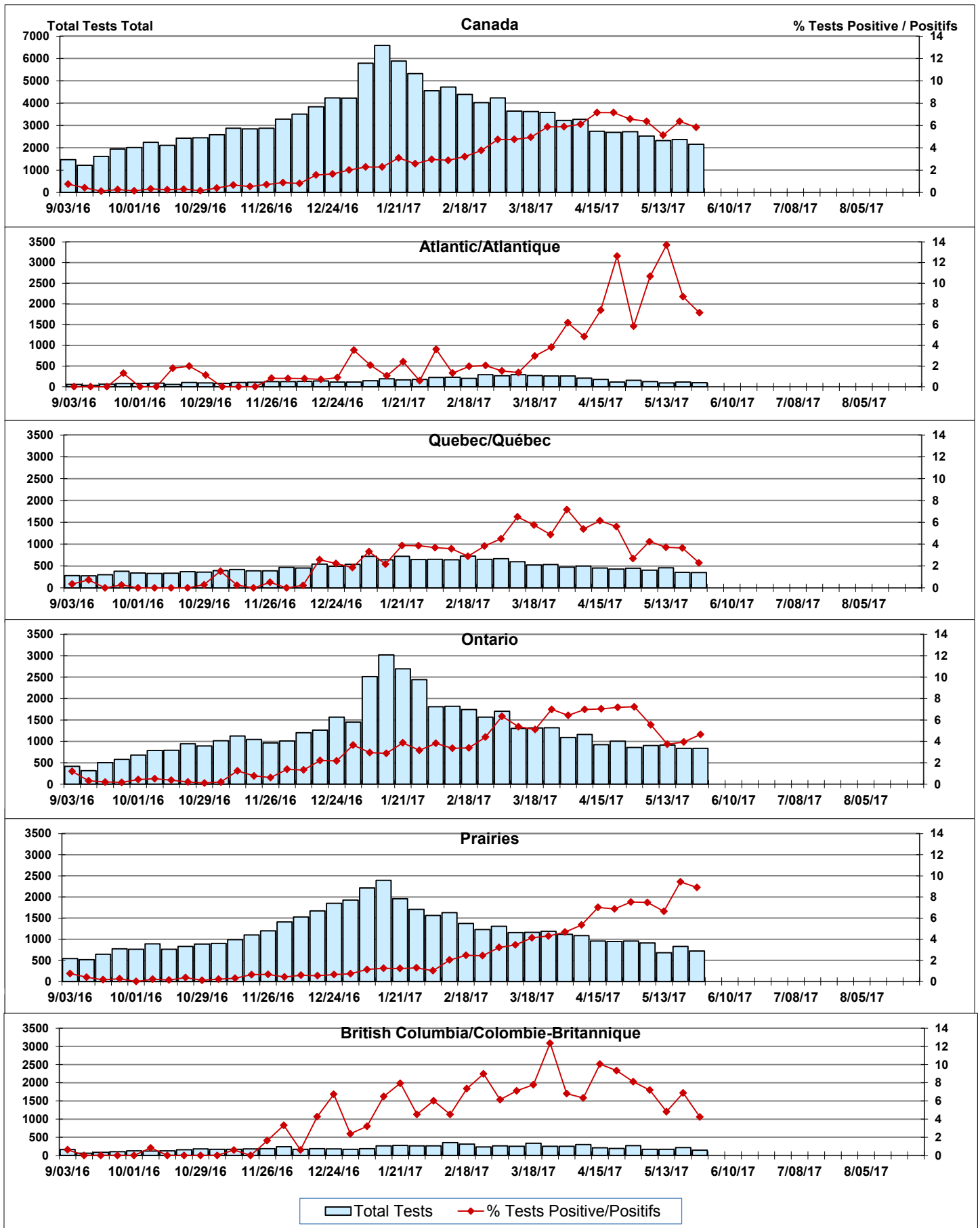


Positive Adenovirus Tests (%) in Canada by Region by Week of Report

Détection du virus adénovirus au Canada, tests positifs (%) par région et par semaine de déclaration



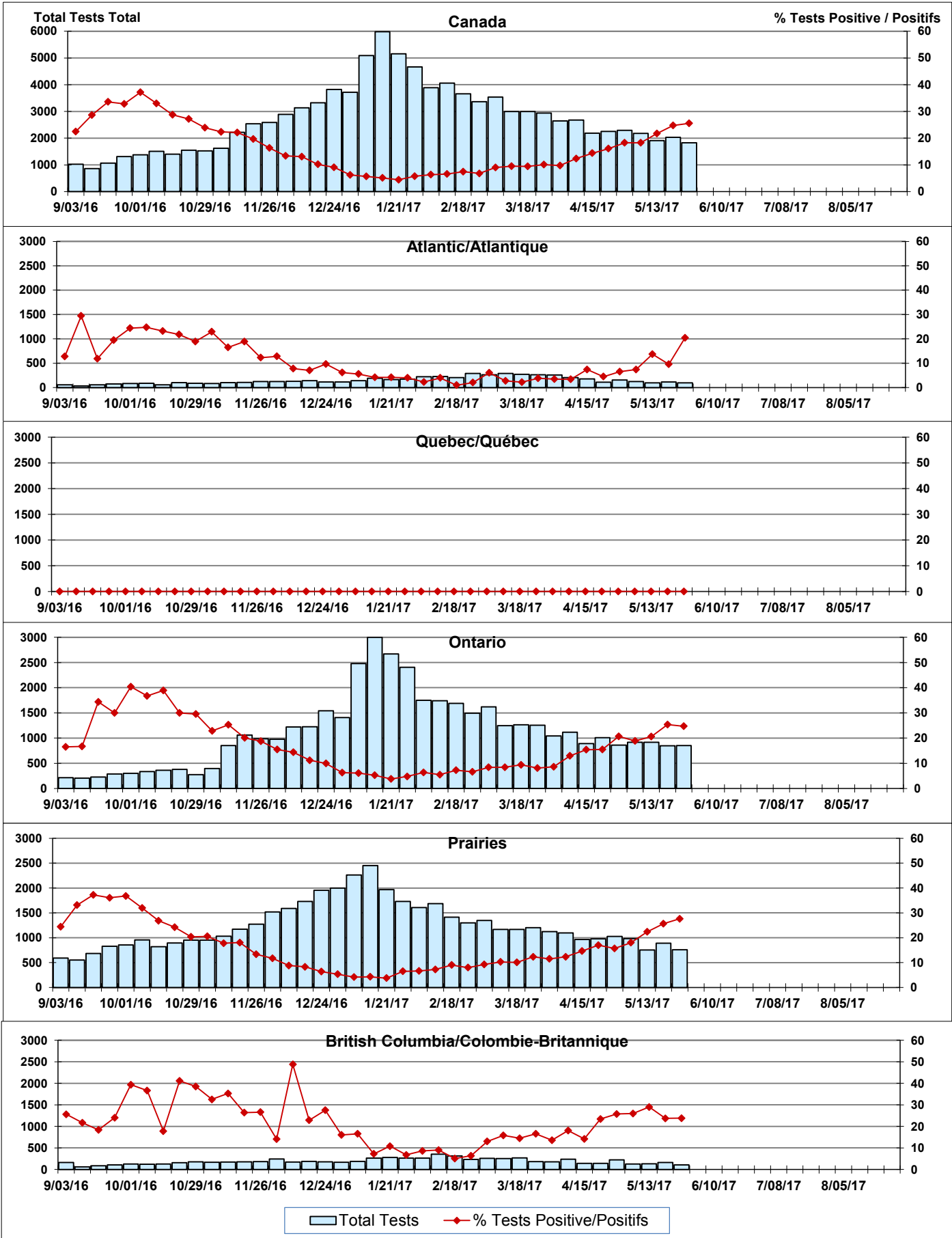
**Positive hMPV Tests (%) in Canada by Region by Week of Report**  
**Détection du métapneumovirus humain au Canada, tests positifs (%) par région et par semaine de déclaration**





Positive Enterovirus/Rhinovirus Tests (%) in Canada by Region by Week of Report

Détection du virus enterovirus/rhinovirus au Canada, tests positifs (%) par région et par semaine de déclaration



Positive Coronavirus Tests (%) in Canada by Region by Week of Report

Détection du virus coronavirus au Canada, tests positifs (%) par région et par semaine de déclaration

