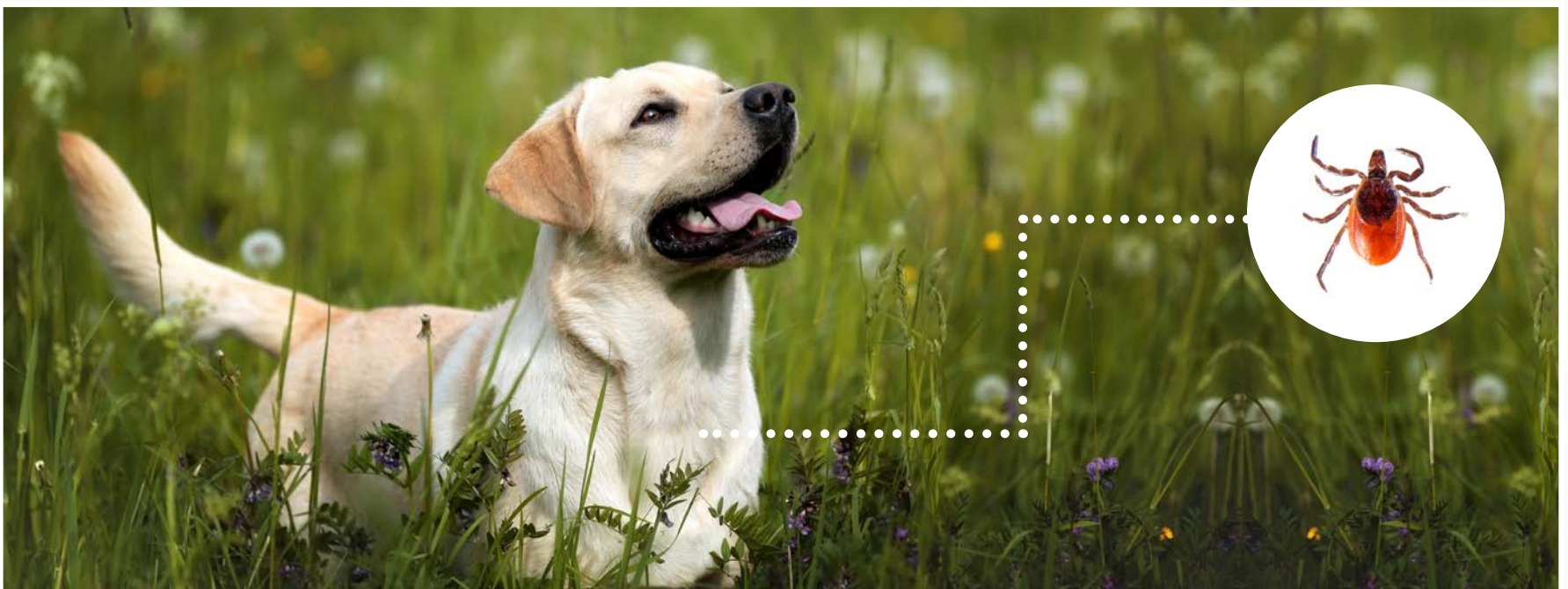




PROTEGE A TUS MASCOTAS DE LAS GARRAPATAS Y LA ENFERMEDAD DE LYME

La **enfermedad de Lyme** se transmite por la picadura de garrapatas de patas negras infectadas. Estas garrapatas suelen encontrarse en zonas con árboles, arbustos, hierba alta o pilas de hojas o en áreas aledañas.



La mejor manera de proteger a tus mascotas contra la enfermedad de Lyme es evitar las picaduras de garrapatas. Para eso:

- ✓ Comprueba si tus mascotas tienen garrapatas después de estar en el exterior. Las garrapatas suelen adherirse a la cabeza, el cuello y las orejas de perros y gatos.
- ✓ Retira inmediatamente las garrapatas adheridas con una pinza limpia de punta fina y lava la zona de la picadura con agua y jabón, o con un desinfectante a base de alcohol.
- ✓ Habla con el veterinario sobre los productos de prevención de garrapatas para mascotas y las vacunas contra la enfermedad de Lyme para perros.

Para más información sobre cómo protegerte
y proteger a tu mascota, visita

Canada.ca/MaladieDeLyme

Canada