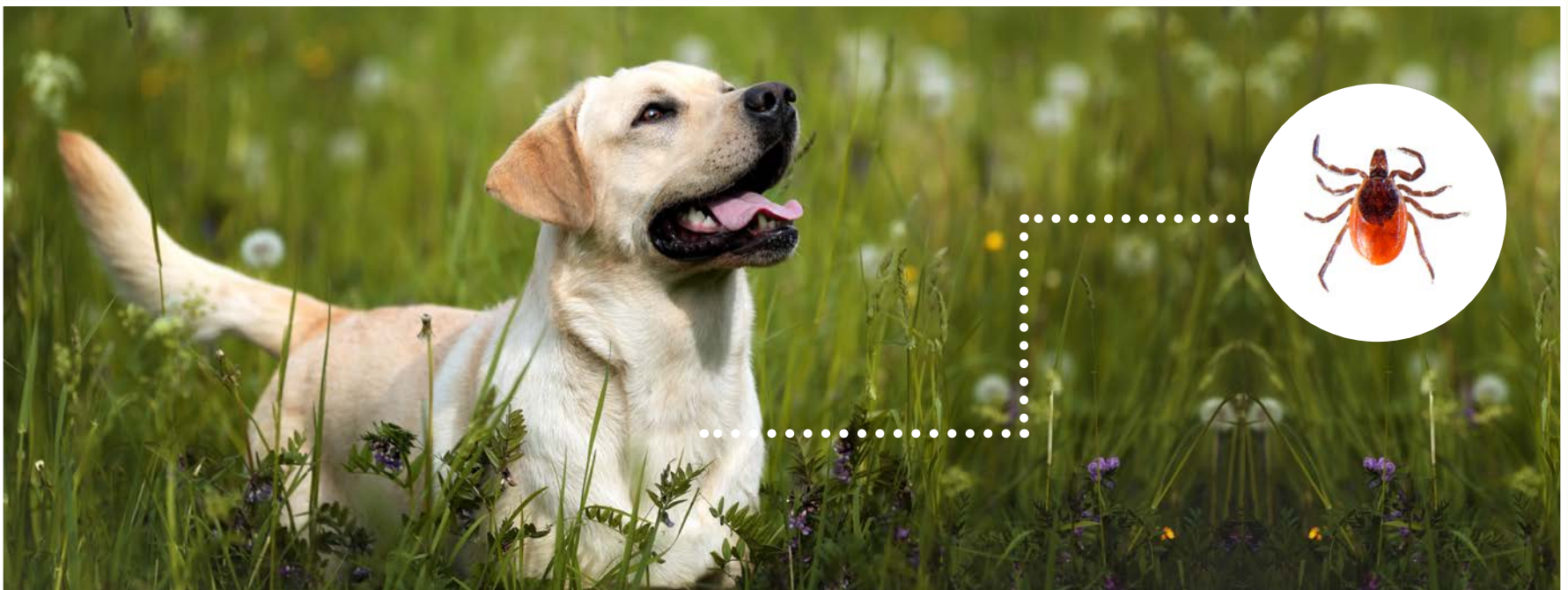




# ਆਪਣੇ ਪਾਲਤੂ ਜਾਨਵਰਾਂ ਨੂੰ ਚਿੱਚੜ ਅਤੇ ਲਾਈਮ ਬਿਮਾਰੀ ਤੋਂ ਬਚਾਓ

**ਲਾਈਮ ਬਿਮਾਰੀ**, ਸੰਕਰਮਿਤ ਬਲੈਕਲੈਗਡ ਟਿੱਕਜ਼ (ਕਾਲੀਆਂ ਲੱਤਾਂ ਵਾਲੇ ਚਿੱਚੜਾਂ) ਦੇ ਕੱਟਣ ਨਾਲ ਫੈਲਦੀ ਹੈ। ਇਹ ਚਿੱਚੜ ਅਕਸਰ ਦਰੱਖਤਾਂ, ਝਾੜੀਆਂ, ਉੱਚੇ ਘਾਹ ਜਾਂ ਪੱਤਿਆਂ ਦੇ ਢੇਰ ਅੰਦਰ ਅਤੇ ਆਲੇ-ਦੁਆਲੇ ਦੇ ਖੇਤਰਾਂ ਵਿੱਚ ਮਿਲਦੇ ਹਨ।



ਤੁਹਾਡੇ ਪਾਲਤੂ ਜਾਨਵਰਾਂ ਨੂੰ ਲਾਈਮ ਬਿਮਾਰੀ ਤੋਂ ਬਚਾਉਣ ਦਾ ਸਭ ਤੋਂ ਵਧੀਆ ਤਰੀਕਾ ਹੈ, ਚਿੱਚੜਾਂ ਦੇ ਕੱਟਣ ਤੋਂ ਪਰਹੇਜ਼ ਕਰਨਾ:

- ✓ ਬਾਹਰ ਜਾਣ ਤੋਂ ਬਾਅਦ ਤੁਹਾਡੇ ਪਾਲਤੂ ਜਾਨਵਰਾਂ ਦੀ ਚਿੱਚੜ ਲਈ ਜਾਂਚ ਕਰੋ। ਚਿੱਚੜ ਅਕਸਰ ਕੁੱਤਿਆਂ ਅਤੇ ਬਿੱਲੀਆਂ ਦੇ ਸਿਰ, ਗਰਦਨ ਅਤੇ ਕੰਨਾਂ ਨਾਲ ਚਿੱਬੜ ਜਾਂਦੇ ਹਨ।
- ✓ ਚਿੱਬੜੇ ਹੋਏ ਚਿੱਚੜਾਂ ਨੂੰ ਤੁਰੰਤ ਸਾਫ਼ ਉੱਤਮ-ਕਿਨਾਰੇ ਵਾਲੇ ਚਿਮਟੇ ਨਾਲ ਧਿਆਨ ਨਾਲ ਹਟਾਓ ਅਤੇ ਕੱਟਣ ਵਾਲੇ ਸਥਾਨ ਨੂੰ ਸਾਬਨ ਅਤੇ ਪਾਣੀ, ਜਾਂ ਅਲਕੋਹਲ-ਅਧਾਰਤ ਸੈਨੀਟਾਈਜ਼ਰ ਨਾਲ ਧੋਵੋ।
- ✓ ਤੁਹਾਡੇ ਪਸ਼ੂਆਂ ਦੇ ਡਾਕਟਰ ਨਾਲ ਪਾਲਤੂ ਜਾਨਵਰਾਂ ਲਈ ਚਿੱਚੜਾਂ-ਦੀ-ਰੋਕਥਾਮ ਵਾਲੇ ਉਤਪਾਦਾਂ ਅਤੇ ਕੁੱਤਿਆਂ ਲਈ ਲਾਈਮ ਬਿਮਾਰੀ ਦੇ ਟੀਕੇ ਬਾਰੇ ਗੱਲਬਾਤ ਕਰੋ।

ਆਪਣੇ-ਆਪ ਦੀ ਅਤੇ ਤੁਹਾਡੇ ਪਾਲਤੂ ਜਾਨਵਰ ਦੀ ਸੁਰੱਖਿਆ ਕਰਨ ਦੇ ਤਰੀਕੇ ਬਾਰੇ ਵਧੇਰੇ ਜਾਣਕਾਰੀ ਲਈ ਇਸ ਵੈੱਬਸਾਈਟ

**Canada.ca/MaladieDeLyme** 'ਤੇ ਜਾਓ